



# SUMMA F SERIE

Professionele  
snij-en afwerkingstafels





# OVER SUMMA

---

Summa is een fabrikant van innovatieve snijapparatuur die bedrijven en mensen helpt om hun toepassingen volgens de hoogste normen af te werken. Door uitstekende kwaliteit te leveren die voldoet aan deze vooropgestelde normen, houdt Summa haar reputatie van legendarische prestaties - legendary performance - hoog.

Bedrijven van over de hele wereld gebruiken Summa snijoplossingen voor producten in de print-, bewegwijzering-, display-, kleding- en verpakkingsindustrie. Met de snijoplossingen van Summa is uw bedrijf klaar voor vele uitdagingen vandaag, morgen en gedurende vele jaren.

[www.summa.com](http://www.summa.com) | [#SummaFinish](https://twitter.com/SummaFinish)



---

**Over Summa** **02**

---

**Summa F Serie** **04**

---

De Summa vlakbed-snijplotters werden ontwikkeld om mee te groeien met uw bedrijf. Geniet van talrijke mogelijkheden, omvat in één enkele machine.

**Basiseenheid** **08**

---

Verschillende maten vlakbed-snijplotters zijn beschikbaar om aan uw specifieke snijbehoeften te voldoen.

**Summa F1612** **09**

**Summa F1432** **10**

**Summa F1832** **11**

**Summa F3220** **12**

**Summa F3232** **13**

**Modules & Tools** **14**

---

Met het uitgebreide aanbod aan modules en tools kunt u een breed scala aan toepassingen verwezenlijken.

**Tangentiële module** **16**

**Sleepmodule** **22**

**Rotary module** **23**

**Standaard Freesmodule** **24**

**HF Freesmodul** **25**

**Overzicht tools en toepassingen** **26**

**Materiaalverwerking & Workflows** **28**

---

Meer efficiëntie door opties om het materiaal makkelijk en snel te verwerken en een geoptimaliseerde workflow te verwezenlijken.

**Summa GoProduce Software** **34**

---

Krachtige, intern ontwikkelde software afgestemd op de Summa F Serie.

**Technische Specificaties** **39**

---

**Bestelcodes** **40**

---

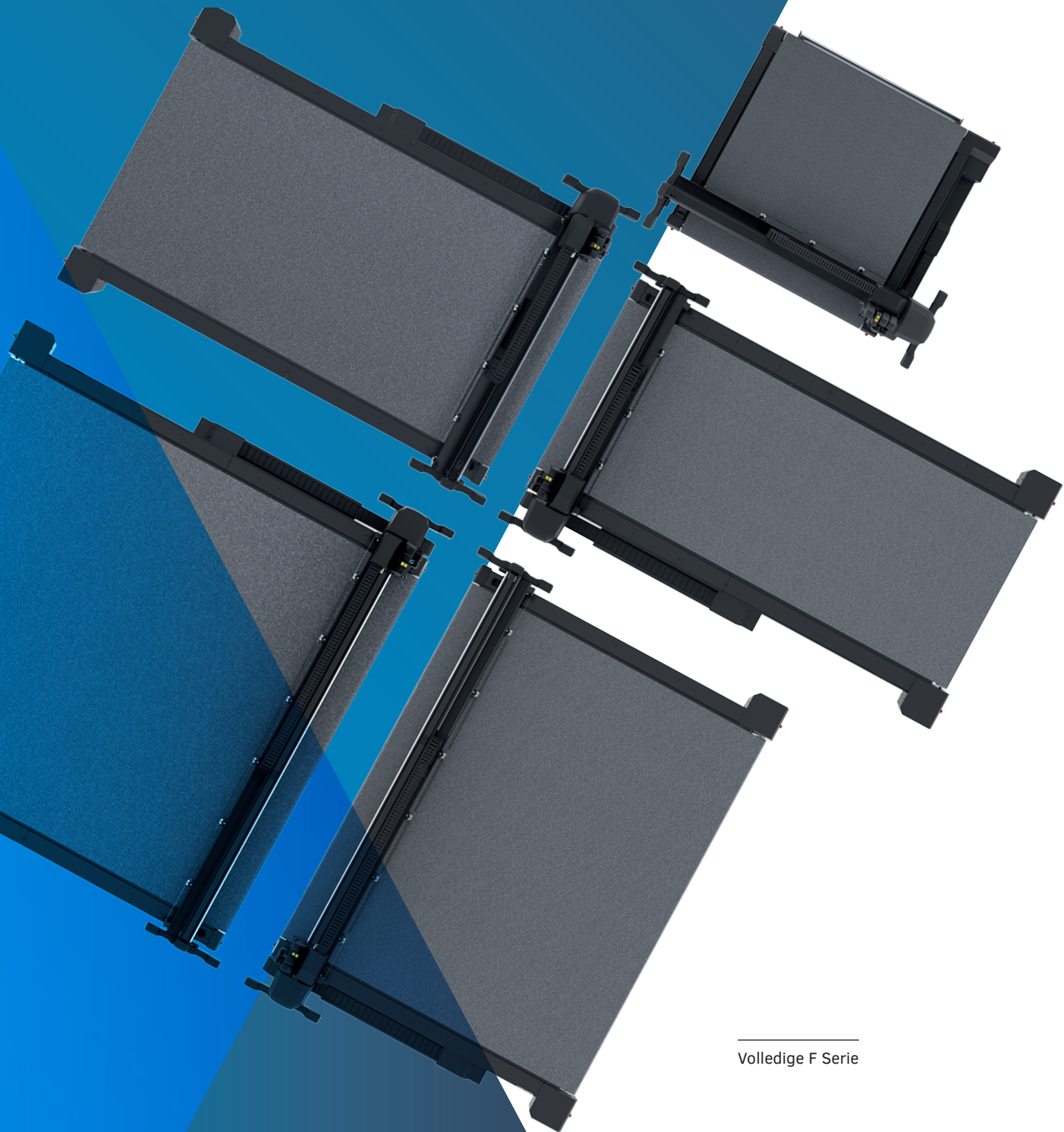


# SUMMA F SERIE, ONTWIKKELD OM MEE TE GROEIEN MET UW BEDRIJF

---

De Summa F Serie vertegenwoordigt een toekomstbestendige productlijn op basis van meer dan 30 jaar expertise in het bouwen van de allerbeste snijplotters ter wereld. Deze geavanceerde vlakbed-snijplotters zijn ontworpen om verschillende soorten plaatmateriaal en harde materialen, alsook rolmateriaal te snijden. Een multifunctionele snijkop, verschillende modules en tools en veel opties voor het verwerken van materiaal dragen bij tot de veelzijdigheid en flexibiliteit van deze productserie.

In de loop der jaren opende de Summa F Serie vele deuren voor onze klanten, waardoor ze hun activiteiten konden uitbreiden naar nieuwe markten zoals verpakingsontwerp, Point of Sale en textieltoepassingen.



---

Volledige F Serie



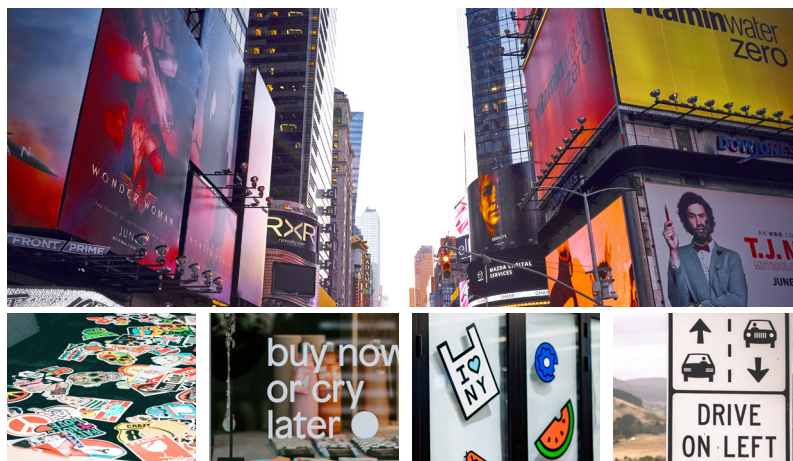
## Toepassingen

De F Serie is ontworpen om een grote verscheidenheid aan materialen te verwerken voor een nog grotere diversiteit aan toepassingen. Ga voor uitstekende afwerking van uw producten met de Summa vlakbed-snijplotters.

### S Sign & Display

De wereld van Sign & Display is breed en veelzijdig. De F Serie snijoplossingen optimaliseren uw print- en snijworkflow, halen de deadlines van uw klanten en leveren perfect afgewerkte producten af. Feilloos en compromisloos.

- POS displays
- Soft signage
- Stickers
- Mock-up ontwerpen
- Verkeersborden
- Reclameborden



### T Textiel

Bij het verwerken van textiel is een nauwkeurige afwerking cruciaal. Bij vele productieprocessen wordt het snijden van textiel nog vaak manueel gedaan. Met de vlakbed-snijplotters kunt u uw workflow optimaliseren, efficiënter maken en verspilling van materiaal aanzienlijk verminderen.

- Verlichte displays
- Vlaggen & banners
- Interieur decoratie
- Sportkleding
- Mode



### V Verpakking

De rol van verpakkingen is vandaag relevanter dan ooit. Verpakkingen moeten daarom opvallen en de aandacht van de toeschouwer trekken. Tegelijkertijd is het belangrijk dat de verpakking sterk genoeg is om transport te kunnen weerstaan.

- Prototype verpakking
- Gepersonaliseerde verpakking
- Verpakking in kleine oplage
- Event-based verpakking
- Creatieve verpakking





# SUMMA F SERIE

De F Serie is ontwikkeld om aan de snijbehoefte van elke klant te voldoen. Om deze reden bevatten de vlakbed-snijplotters van Summa verschillende losse elementen en opties om uw ideale snijoplossing samen te stellen.



F3220 m/ Heavy-Duty Roll Support

## Één machine, talrijke mogelijkheden

Het begint bij de basistafel met keuze uit maar liefst 5 modellen. Vervolgens kunt u de modules en tools kiezen die u nodig heeft voor uw specifieke toepassingen. Hierbij kan u ook een aantal opties voor efficiënte materiaalverwerking in overweging nemen. Bovendien zorgt de meegeleverde GoProduce software ervoor dat uw snijplotter gemakkelijk te bedienen is en u een productieve workflow realiseren kan.

### 01 Basiseenheid

### 02 Modules & Tools

### 03 Opties materiaalverwerking

### 04 Software



F1612 m/ verlenging transportband



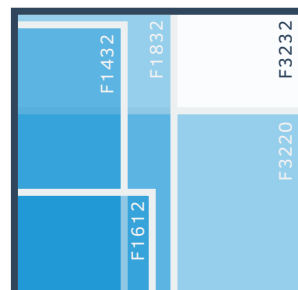
## Stel uw ideale machine samen

De Summa F Serie omvat een aantal krachtige elementen die u kunt combineren tot uw ideale snijoplossing. Bovendien kan u op een later ogenblik meerdere tools aankopen en monteren. Ook opties voor het verwerken van materiaal kunnen op elk moment worden aangeschaft. Dit is waar het bij een Summa F Serie vlakbed-snijplotter om draait: een do-it-all machine die meegroeit met uw bedrijf.

### 01 | Sterke Basiseenheid

De basiseenheid vormt het fundament van uw snij-workflow. Deze moet sterk zijn en in de juiste maat beschikbaar zijn. Bij Summa heeft u keuze uit maar liefst 5 modellen. Het geïntegreerde veiligheidssysteem maakt deel uit van de sterke basis en draagt bij tot een veilige werkomgeving. Summa-producten zijn CSA en ISO 9001-gecertificeerd om te voldoen aan de hoogste normen voor efficiëntie, kwaliteitsverbetering en hoogwaardige service.

- Beschikbaar in 5 modellen
- Zeer geavanceerde technologie
- Makkelijk in onderhoud
- Makkelijk bereikbaar
- Voldoet aan wereldwijde gezondheids- en veiligheidseisen
- Geoptimaliseerde voetafdruk
- CSA & ISO 9001 gecertificeerd



Vergelijking werkgebied

### 02 | Uitgebreid Assortiment Modules & Tools

De F Serie groeit perfect in lijn met uw zakelijke doelen en ambities. Boor nieuwe markten aan en realiseer innovatieve toepassingen met de modules en tools van uw keuze. De multifunctionele kop kan maximaal drie modules tegelijk bevatten, met het gereedschap dat u verkiest.

- Sleepmes module
- Freesmodule met hoge frequentie
- Tangentiële module
- Uitgebreide keuze aan tools
- High Torque Rotary module
- Standaard Freesmodule



Tangentiële module

### 03 | Efficiënte Materiaalverwerking & Workflows

De vlakbed-snijplotters zijn uitgerust met handige functies voor materiaalverwerking en talrijke add-ons om uit te kiezen. Optimaliseer uw snijworkflow verder dankzij de operator zone, de barcode-workflow en F-Performance modus.

- Transportband systeem
- Operator zone
- Roll support systeem
- Poster trim
- Vacuümtafel
- Barcode workflow
- Mediatransportklemmen
- F-Performance modus
- En veel meer
- **Exclusieve F1612 Add-ons:**
- Verlenging van de transportband
- Opvangkorf
- Roll-up systeem
- Verlengtafels

### 04 | Krachtige Software

Summa GoProduce is een krachtige en in eigen huis ontwikkelde software. De hoeksteen van het goed functioneren van uw F Serie. Pas de software naar behoefte aan door middel van gerichte functies. Optimaliseer en breidt de software uit naargelang uw specifieke snijvereisten.

- Materiaalmanager
- Aangepaste configuratie van actiesets
- Barcode functionaliteit (Pro Pack)



Summa GoProduce



# EEN STERKE BASIS OM OP TE BOUWEN

Hoogwaardige snijapparatuur vertrouwt op een sterke basis, die op elk moment kan worden uitgebreid met extra functies en opties. Op deze manier kan de snijplotter meegroeien met uw bedrijf. Dat is precies waar het bij de F Serie om draait. Een solide basis en de mogelijkheid om uw F Serie om te vormen tot een veelzijdige snijoplossing die perfect past bij uw doelen en ambities.

De F Serie is uw veelzijdige zakelijke metgezel. Een metgezel waar u kan op bouwen.



**TIP** | De volgende productpagina's kunnen afzonderlijk worden gebruikt of afgedrukt voor uw referentie.

F1612 m/twee Tangentiële modules



# SUMMA F1612

De F1612 is Summa's kleinste vlakbed-snijplotter uit de F Serie en past moeiteloos in vele productiegebieden. Het is de ideale snijoplossing voor signmakers die hun snijworkflow willen automatiseren of hun snijtoepassingen willen uitbreiden.

## Belangrijkste voordelen

- Kleine voetafdruk
- Eenvoudige installatie
- Materiaalverwerking add-ons
- Modulair gereedschapssysteem
- Geïntegreerd veiligheidssysteem
- Toekomstbestendig

## Ideaal ter verwerking van:

- Karton
- Rolmateriaal
- (Technisch) textiel
- Synthetisch materiaal
- Foamboard
- Hout

## Modules & Tools

Alle F Serie modellen kunnen op elk moment worden uitgerust met verschillende modules en tools. De F Serie is uw ideale metgezel om met uw bedrijf mee te groeien en nieuwe markten te ontdekken en aan te boren.

- Freesmodule met hoge frequentie
- High Torque Rotary module
- Tangentiële module
- V-Cut, Heavy-Duty, riltools, enz.



Legendary Performance



Summa website

## Technische Specificaties

<b>Model</b>	<b>F1612</b>
<b>Afmetingen</b>	247 x 220 x 110 cm
<b>Materiaalbreedte</b>	Tot 165 cm
<b>Werkgebied</b>	160 x 120 cm
<b>Vacuüm</b>	1.3 kW (50Hz) / 1.75 kW (60Hz)
<b>Vacuüm zones</b>	4 Zones (4 kolommen)
<b>Vereisten</b>	<b>Standaard:</b> 3 x 400V + N, 50Hz, max 20A <b>Of:</b> 3 x 208V + N, 60Hz, max 30A <b>Of:</b> 3 x 230V, 50Hz, max 20A
<b>Standaard snijtafel omvat:</b>	<ul style="list-style-type: none"><li>• F Serie vlakbed-snijplotter systeem</li><li>• Transportsysteem met pneumatische mediatransportklemmen en roll support</li><li>• Veiligheidspakket</li><li>• Camera systeem</li><li>• Axis Control software</li><li>• Sleepmodule</li><li>• ADC links &amp; rechts</li><li>• GoProduce software</li><li>• Snelheid: tot 1000 mm/sec</li><li>• Versnelling: tot 1G</li></ul>

## Materiaalverwerking & Workflows

De vlakbed-snijplotter is standaard uitgerust met een reeks handige functies om materiaal optimaal te verwerken. Voor het F1612 model zijn een aantal speciale opties voor materiaalverwerking beschikbaar om het gebruik van deze compacte snijplotter te optimaliseren. Geniet van een geautomatiseerde workflow en het gebruiksgemak van de machine:

- Twin Workflow
- Operator Zone
- Poster Trim
- Barcode Workflow
- Materiaalverwerking Add-Ons**
  - Verlenging transportband
  - Roll-up systeem
  - Verlengtafels
  - Opvangkorf



# SUMMA F1432

De F1432 is het nieuwste model van de F Serie. Deze grootte is ideaal om populaire 137 cm/54" rolbreedtes efficiënter te verwerken. De werklengte biedt voldoende marge om gemakkelijk 3m/10ft jobs te snijden. Voor veel bedrijven is dit formaat de ideale tussenoplossing tussen de modellen F1612 en F1832.

## Belangrijkste voordelen

- Perfecte tussenmaat
- Modulair gereedschapssysteem
- Geïntegreerd veiligheidssysteem
- Toekomstbestendig

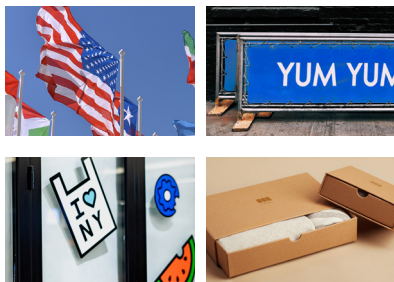
## Ideaal ter verwerking van:

- Rolmateriaal
- Lange materialen
- Karton
- (Technisch) textiel
- Synthetisch materiaal

## Modules & Tools

Alle F Serie modellen kunnen op elk moment worden uitgerust met verschillende modules en tools. De F Serie is uw ideale metgezel om met uw bedrijf mee te groeien en nieuwe markten te ontdekken en aan te boren.

- Freesmodule met hoge frequentie
- High Torque Rotary module
- Tangentiële module
- V-Cut, Heavy-Duty, riltools, enz.



Legendary Performance



Summa website

## Technische Specificaties

Model	F1432
Afmetingen	230 x 422 x 122 cm
Materiaalbreedte	Tot 142 cm
Werkgebied	136 x 320 cm
Vacuüm	2.2 kW (50Hz) / 2.55 kW (60Hz)
Vacuüm zones	6 zones (2 lijnen x 3 kolommen)
Vereisten	<b>Standaard:</b> 3 x 400V + N, 50Hz, max 30A <b>Of:</b> 3 x 208V + N, 60Hz, max 30A <b>Of:</b> 3 x 230V, 50Hz, max 20A
Standaard snijtafel omvat:	<ul style="list-style-type: none"><li>• F Serie vlakbed-snijplotter systeem</li><li>• Transportsysteem met pneumatische mediatransportklemmen en roll support</li><li>• Veiligheidspakket</li><li>• Camera systeem</li><li>• Axis Control software</li><li>• Sleepmodule</li><li>• ADC links &amp; rechts</li><li>• GoProduce software</li><li>• Snelheid: tot 1000 mm/sec</li><li>• Versnelling: tot 1G</li></ul>

## Materiaalverwerking & Workflows

De vlakbed-snijplotter is standaard uitgerust met een reeks handige functies om materiaal optimaal te verwerken. Geniet van een geautomatiseerde workflow en het gebruiksgemak van de machine:

- Twin Workflow
- Operator Zone
- Poster Trim
- Barcode Workflow





# SUMMA F1832

De F1832 vertegenwoordigt de ideale grootte voor het snijden van populaire materialen, zoals 150 cm brede rollen en 152 x 304 cm hard karton. Combineer dit met de High Torque Rotary Module, en de F1832 is klaar om ook de textielmarkt te veroveren met de mogelijkheid om de populaire textielmaat van 183 cm te snijden.

## Belangrijkste voordelen

- Verwerkt hard karton en rolmateriaal
- Modulair gereedschapssysteem
- Geïntegreerd veiligheidssysteem
- Toekomstbestendig

## Ideaal ter verwerking van:

- Karton
- Rolmateriaal
- (Technisch) textiel
- Synthetisch materiaal
- Foamboard
- Hout

## Modules & Tools

Alle F Serie modellen kunnen op elk moment worden uitgerust met verschillende modules en tools. De F Serie is uw ideale metgezel om met uw bedrijf mee te groeien en nieuwe markten te ontdekken en aan te boren.

- Freesmodule met hoge frequentie
- High Torque Rotary module
- Tangentiële module
- V-Cut, Heavy-Duty, riltools, enz.



Legendary Performance



Summa website

## Technische Specificaties

Model	F1832
Afmetingen	279 x 422 x 122 cm
Materiaalbreedte	Tot 190 cm
Werkgebied	184 x 320 cm
Vacuüm	2 x 2.2 kW (50Hz) / 2 x 2.55 kW (60Hz)
Vacuüm zones	8 zones (2 lijnen x 4 kolommen)
Vereisten	<b>Standaard:</b> 3 x 400V + N, 50Hz, max 30A <b>Of:</b> 3 x 208V + N, 60Hz, max 30A <b>Of:</b> 3 x 230V, 50Hz, max 20A
Standaard snijtafel omvat	<ul style="list-style-type: none"><li>• F Serie vlakbed-snijplotter systeem</li><li>• Transportsysteem met pneumatische mediatransportklemmen en roll support</li><li>• Veiligheidspakket</li><li>• Camera systeem</li><li>• Axis Control software</li><li>• Sleepmodule</li><li>• ADC links &amp; rechts</li><li>• GoProduce software</li><li>• Snelheid: tot 1000 mm/sec</li><li>• Versnelling: tot 1G</li></ul>

## Materiaalverwerking & Workflows

De vlakbed-snijplotter is standaard uitgerust met een reeks handige functies om materiaal optimaal te verwerken. Geniet van een geautomatiseerde workflow en het gebruiksgemak van de machine:

- Twin Workflow
- Operator Zone
- Poster Trim
- Barcode Workflow
- Tandem Mode

### Materialverwerking Add-on:

- Heavy-Duty Roll Support



# SUMMA F3220

De F3220 heeft een werkbreedte van 3,2 m. Dé ideale machine om grootformaat materialen met gemak en precisie te verwerken. Dankzij het formaat kunnen gebruikers een print & snij-workflow realiseren die naadloos in elkaar past om eindeloze toepassingen, zoals voor de textielmarkt, te verwezenlijken.

## Belangrijkste voorwaarden

- Perfecte integratie met 3.2 m brede textielprinters
- Ideaal voor omgevingen met hoge productie
- HD RS voor zwaar rolmateriaal
- Modulair gereedschapssysteem
- Geïntegreerd veiligheidssysteem
- Toekomstbestendig

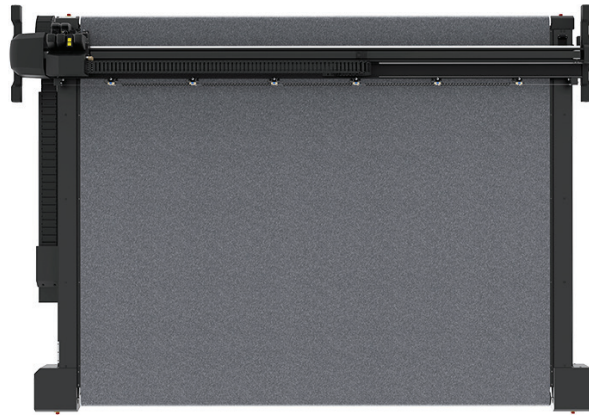
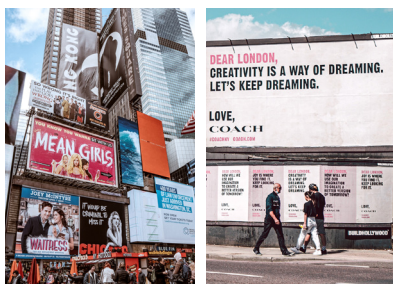
## Ideaal ter verwerking van:

- Textiel (vlaggen, gaas, banners)
- 3 m x 2 m plaatmateriaal

## Modules & Tools

Alle F Serie modellen kunnen op elk moment worden uitgerust met verschillende modules en tools. De F Serie is uw ideale metgezel om met uw bedrijf mee te groeien en nieuwe markten te ontdekken en aan te boren.

- Freesmodule met hoge frequentie
- High Torque Rotary module
- Tangentiële module
- V-Cut, Heavy-Duty, riltools, enz.



Summa website

## Technische Specificaties

<b>Model</b>	<b>F3220</b>
<b>Afmetingen</b>	422 x 313 x 122 cm
<b>Materiaalbreedte</b>	Tot 332 cm
<b>Werkgebied</b>	327 x 210 cm
<b>Vacuüm</b>	4 kW (50Hz) / 4.6 kW (60Hz)
<b>Vacuüm zones</b>	7 zones (1 lijn x 7 kolommen)
<b>Vereisten</b>	<b>Standaard:</b> 3 x 400V + N, 50Hz, max 20A <b>Of:</b> 3 x 208V + N, 60Hz, max 30A <b>Of:</b> 3 x 230V, 50Hz, max 20A
<b>Standaard snijtafel omvat:</b>	<ul style="list-style-type: none"><li>• F Serie vlakbed-snijplotter systeem</li><li>• Transportsysteem met pneumatische mediatransportklemmen en roll support</li><li>• Veiligheidspakket</li><li>• Camera systeem</li><li>• Axis Control software</li><li>• Sleepmodule</li><li>• ADC links &amp; rechts</li><li>• GoProduce software</li><li>• Snelheid: tot 1000 mm/sec</li><li>• Versnelling: tot 1G</li></ul>

## Materiaalverwerking & Workflows

De vlakbed-snijplotter is standaard uitgerust met een reeks handige functies om materiaal optimaal te verwerken. Geniet van een geautomatiseerde workflow en het gebruiksgemak van de machine:

- Twin Workflow
- Poster Trim
- Barcode Workflow

### Materiaalverwerking Add-On:

- Heavy-Duty Roll Support





# SUMMA F3232

De F3232 is Summa's grootformaat vlakbed-snijplotter. Dé ideale partner om populaire printformaten met het grootste gemak en nauwkeurigheid te verwerken. Het grote werkgebied maakt een print & snij-workflow mogelijk die naadloos in elkaar past, om eindeloze toepassingen voor de sign & display en textielmarkt te realiseren.

## Belangrijkste voordelen

- Perfecte integratie met 3.2 m brede textielprinters
- Ideaal voor omgevingen met hoge productie
- HD RS voor zwaar rolmateriaal
- Modulair gereedschapssysteem
- Geïntegreerd veiligheidssysteem
- Toekomstbestendig

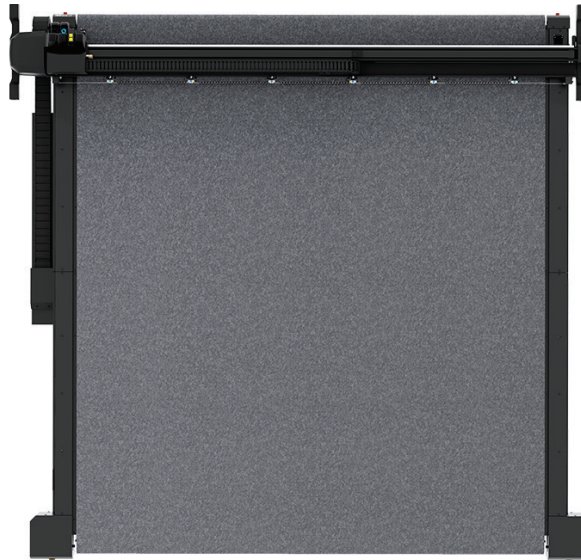
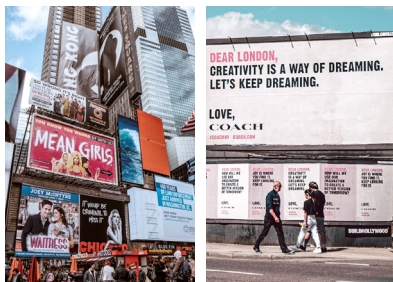
Ideaal ter verwerking van:

- Textiel (vlaggen, gaas, banners)
- 3 m x 2 m plaatmateriaal

## Modules & Tools

Alle F Serie modellen kunnen op elk moment worden uitgerust met verschillende modules en tools. De F Serie is uw ideale metgezel om met uw bedrijf mee te groeien en nieuwe markten te ontdekken en aan te boren.

- Freesmodule met hoge frequentie
- High Torque Rotary module
- Tangentiële module
- V-Cut, Heavy-Duty, riltools, enz.



Legendary Performance



Summa website

## Technische Specificaties

<b>Model</b>	F3232
<b>Afmetingen</b>	422 x 422 x 122 cm
<b>Materiaalbreedte</b>	Tot 332 cm
<b>Werkgebied</b>	327 x 320 cm
<b>Vacuüm</b>	2 x 2.2 kW (50Hz) / 2 x 2.55 kW (60Hz)
<b>Vacuüm zones</b>	14 zones (2 lijnen x 7 kolommen)
<b>Vereisten</b>	<b>Standaard:</b> 3 x 400V + N, 50Hz, max 20A <b>Of:</b> 3 x 208V + N, 60Hz, max 30A <b>Of:</b> 3 x 230V, 50Hz, max 20A
<b>Standaard snijtafel omvat:</b>	<ul style="list-style-type: none"><li>• F Serie vlakbed-snijplotter systeem</li><li>• Transportsysteem met pneumatische mediatransportklemmen en roll support</li><li>• Veiligheidspakket</li><li>• Camera systeem</li><li>• Axis Control software</li><li>• Sleepmodule</li><li>• ADC links &amp; rechts</li><li>• GoProduce software</li><li>• Snelheid: tot 1000 mm/sec</li><li>• Versnelling: tot 1G</li></ul>

## Materiaalverwerking & Workflows

De vlakbed-snijplotter is standaard uitgerust met een reeks handige functies om materiaal optimaal te verwerken. Geniet van een geautomatiseerde workflow en het gebruiksgemak van de machine:

- Twin Workflow
- Operator Zone
- Tandem Mode
- Poster Trim
- Barcode Workflow

### Materiaalverwerking Add-On:

- Heavy-Duty Roll Support





# MODULES & TOOLS

De modellen uit de F Serie zijn uitgerust met een multifunctionele snijkop die maximaal drie snijmodules tegelijk kan bevatten. Het systeem is daardoor in staat om op efficiënte wijze snijopdrachten te verwerken, met meerdere snijtechnieken. Of om snel te wisselen tussen jobs waarbij verschillende materialen worden gebruikt. De LED-aanwijzer in de centrale eenheid en het geïntegreerde camerasysteem maken een snelle en nauwkeurige herkenning van markeringen mogelijk.

**SLOT 1**  
Sleepmesmodule

**SLOT 2**  
Tangentiële  
module

**SLOT 3**  
Tangentiële  
module





## Uitgebreid assortiment modules & tools

Summa biedt een uitgebreid assortiment modules en tools aan. Kies welke snijmodules u nodig heeft op basis van het type te verwerken materiaal. Begin met de basis en ontdek de meer geavanceerde opties van de Tangentiële snijmodule naargelang uw bedrijf en aanbod aan toepassingen groeit.

### Tangentiële module voor:

- Zelfklevende vinyl
- Vensterfolie
- Magnetisch materiaal
- Reflecterende folie
- Foamboard met papier
- Zelfklevende PVC banner vinyl
- Karton
- Polypropyleen
- Polycarbonaat
- Zandstraal materiaal

### Freesmodule voor:

- PP golfkarton
- PVC plaatmateriaal
- Polycarbonaat
- ACP/ACM
- MDF
- Foamcore met HIPS-voering
- Plexi

### Rotary module voor:

- Geweven polyes-ter zonder coating
- Gecoat geweven polyester
- Verpakkingsschuim
- Synthetisch textiel
- Technisch textiel

### Sleepmodule voor:

- Papier
- Zelfklevende vinyl
- Zelfklevende PVC banner vinyl

### Mesjes, tools & frezen

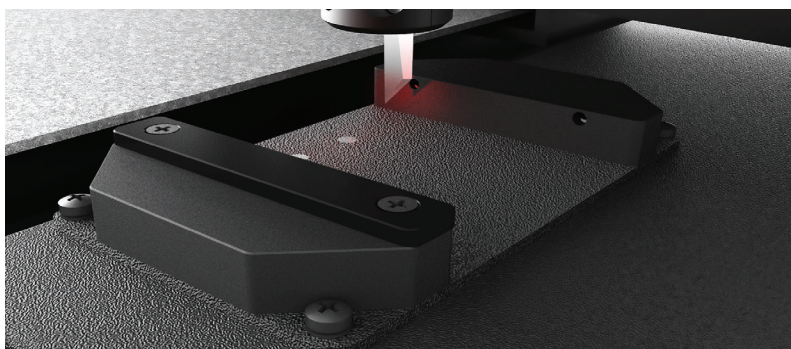
Elk van de bovenstaande modules kan verschillende tools, mesjes en frezen bevatten. Kies het gereedschap dat u nodig heeft om uw specifieke materiaal te snijden en de beste snijkwaliteit te verkrijgen. Alle tools zijn voorzien van een barcode-ID, wat zorgt voor automatische herkenning en parametervoorinstellingen. U kunt uw toolgamma uitbreiden wanneer u maar wilt naarmate uw bedrijf groeit.

## Automatische dieptecontrole | ADC

De automatische dieptecontrole (ADC) vereenvoudigt het wisselen van tool, mes of frees aanzienlijk. De ADC meet de punt van het mes of de frees nauwkeurig en stelt de neerwaartse positie van het gereedschap in op het niveau van de tafel, om nauwkeurig snijden te garanderen.

### Voordelen

- Eenvoudig wisselen van tools
- Automatische dieptemeting
- Onberispelijk snijden
- Minder operator tussenkomst
- Spaart waardevolle tijd uit



Tangentiële module



Freesmodule



High Torque Rotary module



Sleepmodule

Video: ADC



# TANGENTIËLE MODULE

De krachtige Tangentiële module heeft een verticale kracht van 10 kg. Een breed scala aan tools past op de module. Deze tools hebben hun eigen barcode ID, waardoor parameters automatisch herkend worden en correct worden ingesteld.

Dankzij de multifunctionele kop op de F Serie kunnen gebruikers tot drie modules installeren. Op deze manier kunnen meerdere jobs met verschillende snijtechnieken aan één machine worden toegewezen, zoals rillen en snijden, zonder dat er modules hoeven te worden verwijderd.



## Kies uit een breed scala aan tools



### Kiss-Cut Tool

- Nauwkeurig snijden voor makkelijk plukken van stickers

### Cutout Tool met enkele snijkant

- Snijdt materiaal tot 6 mm dikte

### Bevel Cut Tool **NIEUW**

- Snijdt V-vormige groeven in stijvere materialen

### Cutout Tool met dubbele snijkant

- Ideaal voor hard materiaal

### Heavy-Duty Cutout Tool

- Snijdt materiaal tot 15 mm dikte

### Corrugated Tool **NIEUW**

- Snijdt verpakkingsmateriaal

### Creasing Tools

- Perfecte vouwen zonder scheuren

### V-Cut Tools

- Nauwkeurige hoekaanpassing

### Perforatie Tool

- Efficiënte en snelle perforaties

### Electronisch Oscillerende Tool

- Hoge verwerkingssnelheden

### Pneumatisch Oscillerende Tool

- Hoogwaardige snijtool

### Pneumatisch Oscillerende Tool-L

- Dikke en zachte materialen



## Kiss-Cut Tool



Met de mechanisch gestuurde mesdruk is dit gereedschap speciaal ontworpen om in veeleisende materialen tot 1.2 mm dikte contour te snijden. Dit gereedschap heeft ook een verstelbare mesgeleider voor precieze dieptecontrole.

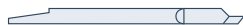
### Sterkste eigenschappen

- Preciese dieptecontrole
- Nauwkeurig snijden voor makkelijk plukken
- Snijdt een grote verscheidenheid aan vinyl en folie

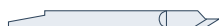
### Ideaal ter verwerking van:

- Papier < 200g
- Zelfklevende vinyl
- Zandstraal materiaal
- Vensterfolie
- Magnetisch materiaal
- Zelfklevende PVC banner materiaal

### Mesjes



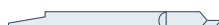
**390-534 - Tangentiaal mes 36°**  
Max snijdikte - 0.25 mm



**390-550 - Tangentiaal mes 60°**  
Max snijdikte - 1.2 mm



**390-551 - Tangentiaal mes met dubbele punt 36°**  
Max snijdikte - 0.25 mm



**390-560 - Tangentiaal mes 45° dubbel snijhoek 40/25°**  
Max snijdikte - 1 mm



## Cutout Tool met enkele snijkant



De Cutout Tool met enkele snijkant is ontworpen om gedetailleerd te snijden in materiaal tot 6 mm dikte. Een gliding disk met springveer laat gedetailleerd snijden toe en kan op vaste diepte worden ingesteld.

### Sterkste eigenschappen

- Nauwkeurig snijden van details
- Snijdt materiaal tot 6 mm dikte
- Vaste diepte-instelling

### Ideaal ter verwerking van:

- Papier < 200 gr
- Karton 300-500 gr
- Zelfklevende vinyl
- Foamboard <= 2 mm
- Polypropyleen <= 1.2 mm
- Polycarbonaat <= 0.6 mm
- Zelfklevende PVC
- Magnetisch materiaal

### Mesjes



**500-9801 - Cutout Knife met enkele snijkant 65°**  
Max snijdikte (met gliding disk) - 6 mm  
Max snijdikte (zonder gliding disk) - 6 mm



## Bevel Cut Tool **NIEUW**



Met zijn korte, stabiele mes is de bevel cut tool perfect voor het snijden van V-vormige groeven in rubber en stijvere materialen, zoals decovilt. De tool blinkt ook uit in het maken van onberispelijke vouwlijnen in stevig karton. Bij gebruik voor het snijden van verpakkingen geeft de tool een kwaliteitsuitstraling aan luxe verpakkingen.

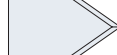
### Strongest features

- Kan in een hoek van 45° door materialen snijden
- Kan door stevigere materialen snijden
- Kan hoeken snijden

### Ideal for cutting:

- Decovilt
- Rubber
- Massief karton
- Zachte schuimplaten
- Sandwich panelen
- Golfkarton

### Mesjes



**500-9827 - Bevel Cut mes**



## Cutout Tool met dubbele snijkant



De Cutout Tool met dubbele snijkant verzekert een minimale slijtage bij het snijden in hardere materialen tot 5 mm dikte. Een gliding disk met springveer laat gedetailleerd snijden toe en kan op vaste diepte worden ingesteld.

### Sterkste eigenschappen

- Nauwkeurig snijden van details
- Snijdt aan beide kanten
- Minimale messlijtage
- Ideaal voor harde materialen

### Ideaal ter verwerking van:

- Papier < 200 gr
- Karton 300-500 gr
- Zelfklevende vinyl
- Zelfklevend PVC
- PVC Banner
- Reflecterend materiaal
- PVC plaatmateriaal <= 1.2 mm
- Polypropyleen <= 1.2 mm
- Polycarbonaat <= 0.6 mm
- Magnetisch materiaal

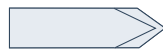
### Mesjes



**500-9802 - Cutout mes met dubbele snijkant 50°**  
Max snijdikte (met gliding disk) - 3 mm  
Max snijdikte (zonder gliding disk) - 3 mm



**500-9803 - Cutout mes met dubbele snijkant 60°**  
Max snijdikte (met gliding disk) - 5 mm  
Max snijdikte (zonder gliding disk) - 5 mm



**500-9804 - Cutout mes met dubbele snijkant 50° Braamvrij**  
Max snijdikte (met gliding disk) - 3 mm  
Max snijdikte (zonder gliding disk) - 3 mm



## Heavy-Duty Cutout Tool



De Heavy-Duty Cutout Tool is geschikt voor het snijden van dickere materialen tot 15 mm dikte

### Sterkste eigenschappen

- Ideaal voor het verwerken van dik materiaal

### Ideaal ter verwerking van:

- Karton 300-500 gr
- Zelfklevende vinyl
- Zelfklevend PVC
- PVC Banner
- PP golfkarton <= 5 mm

### Mesjes



**500-9807 - Heavy-Duty Cutout Knife 45° - 90°**  
Max snijdikte - 15 mm

- PVC plaatmateriaal <= 1.2 mm
- Polypropyleen <= 1.2 mm
- Polycarbonaat <= 0.6 mm
- Foamcore met papieren voering <= 5 mm
- Drukmaten



## Corrugated Tool NIEUW



De Corrugated Tool, met innovatieve Summa-technologie, is de oplossing voor het snijden van verpakkingsmateriaal. De gepatenteerde wielen zorgen voor een gladde, stansachtige afwerking door het materiaal naar beneden te drukken, wat zorgt voor precisiesnedes met een afwerking van hoge kwaliteit.

### Sterkste eigenschappen

- Nauwkeurig snijden van details
- Snijdt aan beide kanten
- Minimale messlijtage
- Ideaal voor harde materialen

### Ideaal ter verwerking van:

- Golfkarton tot 5 mm dik
- Karton 400 - 700 gr.
- Golfkarton B-C-E-F-EB-EE-EF

### Mesjes



**500-9820 - Coated Corrugated mes**  
Max snijdikte - 5 mm

- Grijs karton
- Displaykarton
- Massief karton tot 3 mm dik



NIEUW



## Creasing Tools



Meerdere rilwielen werden in verschillende dieptes en radiusmaten ontworpen. Ze rillen en maken plooien in papier, karton, polypropyleen en PVC materiaal.

### Sterkste eigenschappen

- Perfecte vouwen zonder scheuren
- Directionele drukaanpassingen

### Ideaal ter verwerking van:

- Golfkarton B-C-A-EE-BC (3 - 6 mm)
- Golfkarton C (4 mm)
- Golfkarton E (1.5 mm)
- Papier < 200gr
- Karton 300 - 500 gr m2
- Polypropyleen platen <= 1.2 mm
- Golfkarton B-C-A-EE-BC (3-6 mm)

### Line-up rilwielen



500-9325 |  
Rilwiel  
D25 R3 W8



500-9328 |  
Rilwiel  
D15 R0.35 W0.7  
- 2pt



500-9326 |  
Rilwiel  
D25 R1.5 W8



500-9329 |  
Rilwiel  
D15 R0.17 W0.35  
- 1pt



500-9327 |  
Rilwiel  
D25 R0.75 W1.5



500-9324 |  
Rilwiel  
D50 R1.5



Video:  
Creasing  
Tool D50



## V-Cut Tools



De V-Cut Tools, beschikbaar in 5 hoeken, zijn geschikt om een V-vormige groef te snijden in harde sandwichborden en composiet foamboard tot 27 mm dikte, afhankelijk van de materiaaldichtheid.

### Sterkste eigenschappen

- Nauwkeurige hoekinstelling
- Zeer snelle meswissel

### Ideaal ter verwerking van:

- Honingraat plaatmateriaal
- Foamcore met papieren voering

### Line-up V-Cut tools



500-9340 |  
V-Cut 0°



500-9343 |  
V-Cut 30°



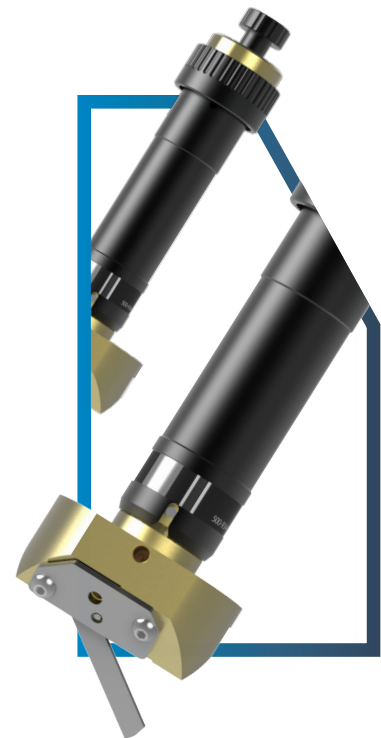
500-9341 |  
V-Cut 15°



500-9344 |  
V-Cut 45°



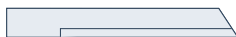
500-9342 |  
V-Cut 22.5°



### Mesjes



500-9825 - V-Cut mesje 0.9 mm  
Max snijdikte 18-27 mm



500-9826 - V-Cut Hard Metaal  
Max snijdikte 18-27 mm



## Perforatie Tool **NIEUW**

De nieuwe Summa perforatie tool voor de F Serie wordt gebruikt om perforaties op een zeer efficiënte en snelle manier te maken. Door dit gereedschap te gebruiken, zullen de geperforeerde materialen veel gemakkelijker te plooiën of te vouwen zijn. De plooiën zullen scherpere 90° randen hebben wat resulteert in een mooiere afwerking. Dit bespaart veel tijd bij het in elkaar zetten van bijvoorbeeld kartonnen of polypropyleen dozen

### Sterkste eigenschappen

- Tot 25 keer sneller snijden van perforatielijnen (in vergelijking met EOT-tool)
- Alternatief voor rillen. Vouwen en buigen van lijnen in karton
- Geperforeerd snijden met hoge kwaliteit

- Verschillende mesjes beschikbaar

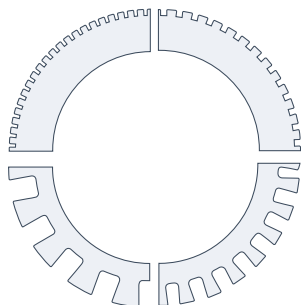
### Ideaal voor het snijden van:

- Stevig karton
- Golfkarton
- Polypropyleen film

### Mesjes

**500-9890 |**  
Perforatiemes  
1 x 1 mm  
D 1.1 mm

**500-9892 |**  
Perforatiemes  
3 x 3 mm D 4 mm



**500-9891 |**  
Perforatiemes  
1.7 x 1.7 mm  
D 1.1 mm

**500-9893 |**  
Perforatiemes  
5 x 5 mm  
D 4 mm



## Electronisch Oscillerende Tool | EOT



Ideaal voor het snijden van golfkarton en foamboard tot 18 mm dikte. De Elektronisch Oscillerende Tool wordt aangedreven door een elektrische motor, die tot 12,000 rpm produceert en het mes op en neer beweegt over een slag van 1 mm.

### Sterkste eigenschappen

- Krachtig snijgereedschap
- Hoge verwerkingssnelheden
- Weinig onderhoud

### Ideaal ter verwerking van:

- Golfkarton B-C-E (1.5-4 mm)
- Foamcore met papieren voering <= 10 mm
- Foamcore met papieren voering > 5 mm
- Honinggraat karton < 10 mm
- Pakking

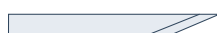
### Mesjes



**500-9815 -EOT L33 mes 45° - 85°**  
Max snijdikte (met gliding disk) - 13 mm  
Max snijdikte (zonder gliding disk) - 19 mm



**500-9814 -EOT L38 Knife 45° - 86°**  
Max snijdikte (met gliding disk) - 18 mm  
Max snijdikte (zonder gliding disk) - 24 mm



**500-9800 - EOT L25 mes 65°**  
Max snijdikte (met gliding disk) - 5 mm  
Max snijdikte (zonder gliding disk) - 5 mm



**500-9810 - EOT L25 mes 65° - 80°**  
Max snijdikte (met gliding disk) - 5 mm  
Max snijdikte (zonder gliding disk) - 11 mm



**500-9811 - EOT L25 mes 65° - 85°**  
Max snijdikte (met gliding disk) - 5 mm  
Max snijdikte (zonder gliding disk) - 11 mm



**500-9813 - EOT L25 mes 0° - 75°**  
Max snijdikte (met gliding disk) - 5 mm  
Max snijdikte (zonder gliding disk) - 6 mm



**500-9812 - EOT L28 mes 65° - 85°**  
Max snijdikte (met gliding disk) - 8 mm  
Max snijdikte (zonder gliding disk) - 14 mm





## Pneumatisch Oscillerende Tool | POT

De standaard pneumatisch oscillerende tool, aangedreven door perslucht, beweegt zijn mes op en neer over een slag van 8 mm. De robuuste constructie van het gereedschap maakt het geschikt om dik materiaal te snijden, zoals honingraatkarton, golfkarton en schuimkarton.

### Sterkste eigenschappen

- Hoogwaardig snijgereedschap
- Hoge verwerkingssnelheden
- Beschikbaarheid van langer mes

### Ideaal ter verwerking van:

- Driewandig karton
- Dubbelwandig karton
- Verpakkingsschuim
- Honinggraat karton  $\geq 10$  mm
- Foamcore met papier  $> 5$  mm
- Re-board®
- Foamboard met plastic
- Rubber

### Mesjes



**500-9830 - POT Platte punt mes L20 T0.63**  
Max snijdikte - 18 mm



**500-9831 - POT Platte punt mes L27 T0.63**  
Max snijdikte - 25 mm



**500-9832 - POT Platte punt mes L20 T1.5**  
Max snijdikte - 18 mm



**500-9833 - POT Gekarteld mes L27 T1.0**  
Max snijdikte - 25 mm



**500-9834 - POT Mespunt L20 T1.0\***  
Max snijdikte - 16 mm  
**\*Extra mat aanbevolen**



**500-9835 - POT-L Knife L50 T1.0\***  
Max snijdikte - 42 mm  
**\*enkel POT-L Tool**



## Pneumatisch Oscillerende Tool | POT-L



De Pneumatisch Oscillerende Tool-L (POT-L) is een aanvulling op de standaard POT en wordt gebruikt met een Langer type mes. De POT-L snijdt dik, zacht schuimmateriaal met een maximale dikte tot 42 mm. De robuuste constructie van het gereedschap maakt het geschikt om dik materiaal te snijden, zoals honingraatkarton, golfkarton en schuimkarton.

### Sterkste eigenschappen

- Hoogwaardig snijgereedschap
- Hoge verwerkingssnelheden
- Beschikbaarheid van langer mes

### Ideaal ter verwerking van:

- Driewandig karton
- Dubbelwandig karton
- Verpakkingsschuim
- Honinggraat karton  $\geq 10$  mm
- Foamcore met papier  $> 5$  mm
- Re-board®
- Foamboard met plastic
- Rubber

### Mesjes



**500-9835 - POT-L Knife L50 T1.0\***  
Max snijdikte - 42 mm  
**\*enkel POT-L Tool**



Video:  
POT-L

# SLEEPMODULE

De Sleepmodule is een uiterst snelle module om met pennen notities te maken of om met een sleepmes contour te snijden met een druk van 600 gr.

Verschillende sleepmodules kunnen op de multifunctionele kop gemonteerd worden om zowel contour te snijden alsook te tekenen zonder modules te verwijderen.

De sleepmodule wordt standaard meegeleverd met alle F Serie modellen. Dit is de perfecte module om van start te gaan!

## Ideaal ter verwerking van:

- Papier < 200g
- Zelfklevende vinyl
- Zandstraal materiaal
- Vensterfolie

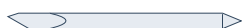


## Sleepmes

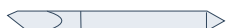
Met een snijdruk van 600 gr is dit een ideaal gereedschap om door een breed scala van zelfklevende vinyl te snijden.

### Sterkste eigenschappen

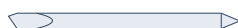
- Snel en nauwkeurig
- Pinpoint kiss-cutting voor makkelijk plukken



391-231 - Sleepmes - 60°  
Max snijdikte - 0.6 mm



391-358 - Sleepmes - 55°  
Max snijdikte - 0.8 mm



391-360 - Sleepmes 36°  
Max snijdikte - 0.25 mm



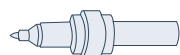
## Pen Tool & Universele Pen Holder

Met het pengereedschap kunt u nauwkeurig tekenen op verschillende materialen met behulp van ons eigen merk viltstiften of een verscheidenheid aan potloden en pennen van derden in een groot aantal maten en diameters.

### Strongest features

- Nauwkeurig tekenen op verschillende materiaalsoorten

#### Pennen



MP06BK  
Viltstift - Zwart



395-430/395-431  
Balpen  
Zwart / Blauw

#### Penhouders



Universele Penhouder / Zwart  
Pennen/potloten van 6.5 mm tot 10 mm in diameter  
Universele Penhouder / Koper  
pennen/potloten van 9.5 mm tot 11 mm in diameter



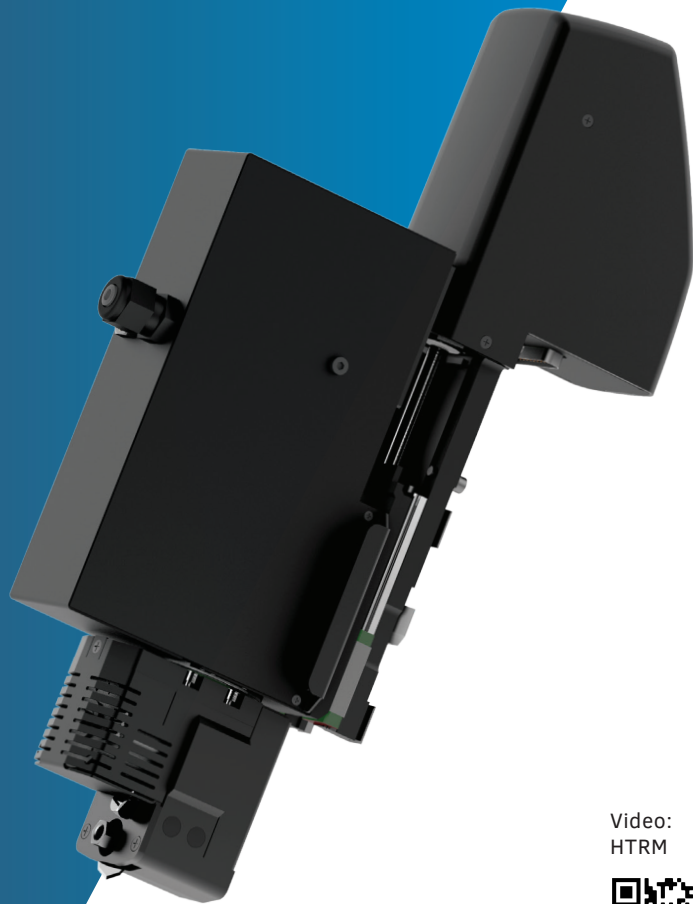


# ROTARY MODULE

De High Torque Rotary Module van de Summa F Serie wordt aangedreven door een elektronische motor en snijdt allerhande textiel. De extra rotatiekracht zorgt ervoor dat de HT RM harder en dikker materiaal kan snijden, met een focus op banner materiaal.

## Ideaal ter verwerking van:

- Geweven polyester zonder coating
- Gecoat geweven polyester
- Gelamineerde stoffen
- Canvas
- Fleece
- Vilt
- Verpakkingsschuim
- Synthetisch textiel
- Technisch textiel



Video:  
HTRM



Breng de productie van uw textieltoepassingen naar een hoger niveau met de High Torque Rotary Module.

Over het algemeen heeft de vacuümtafel van de F Serie vlakbed-snijplotter minder grip op textiel. Met de High Torque Rotary Module blijft het materiaal echter op zijn plaats dankzij de minimale horizontale kracht die het produceert. Hierdoor kan ook extreem poreus materiaal gemakkelijk met de HT RM worden verwerkt.



## Sterkste eigenschappen

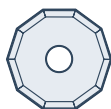
- Roterend mes vermindert de weerstand op materiaal
- Motoraangedreven mes voor betrouwbaar snijden
- Nauwkeurig snijden van alle textielsoorten



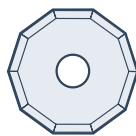
## Decagonale Mesjes



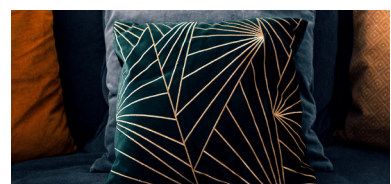
**500 - 9860**  
Decagonaal Mes D25  
Max snijdikte - 1.5 mm



**500 - 9861**  
Decagonaal Mes D28  
Max snijdikte- 3 mm



**500 - 9862**  
Decagonaal Mes D32  
Max snijdikte- 5 mm



# STANDAARD FREESMODULE

De standaard freesmodule is verkrijgbaar in twee verschillende vermogensklassen en kan hard plaatmateriaal in de grafische en de signindustrie verwerken. Hardschuim PVC, acryl en met aluminium beklede schuimplaten, maar ook andere materialen zoals hout en MDF.

## Vermogensklassen:

- 1000 W
- 1400 W

## Ideaal ter verwerking van:

- PVC plaatmateriaal
- PP golfkarton
- Polycarbonaat
- MDF
- Plexi
- ACP/ACM
- Foamcore met PVC voering
- Foamcore met HIPS voering



Als u uw bedrijf wilt laten groeien, moet u klaar zijn om elke snijjob aan te nemen. Of het nu gaat om het snijden van 1.000 magneetstickers, reclame panelen, bewegwijzering uit plexi of MDF. U hebt een systeem nodig dat elke snijjob aan kan, elke keer opnieuw. De standaard freesmodule helpt u hierbij en zorgt ervoor dat uw toepassingen aanzienlijk uitgebreid worden. Dankzij het hogere vermogen van de 1400W-freesmodule kunnen materialen zelfs meer dan 30% sneller worden verwerkt dan met de 1000W-freesmodule.

## Sterkste eigenschappen

- Frezen, graveren & polijsten
- Verwerking van een groot gamma materialen
- Efficiënte stofafzuiging voor een propere omgeving (optionele stofzuigset)
- Uitstekende randafwerking
- Verschillende frezen (bits) beschikbaar



## Frezen

500-9850 - Frees D3/3 L38/11 1FI UC



500-9852 - Frees D4/4 L50/12 1FI UC



500-9863 - Frees D6/10 L50 90° B 2FL



500-9864 - Frees D6/6 L50/22 2FL UC/DC



Ga naar:  
Summa Freesbits  
overzicht

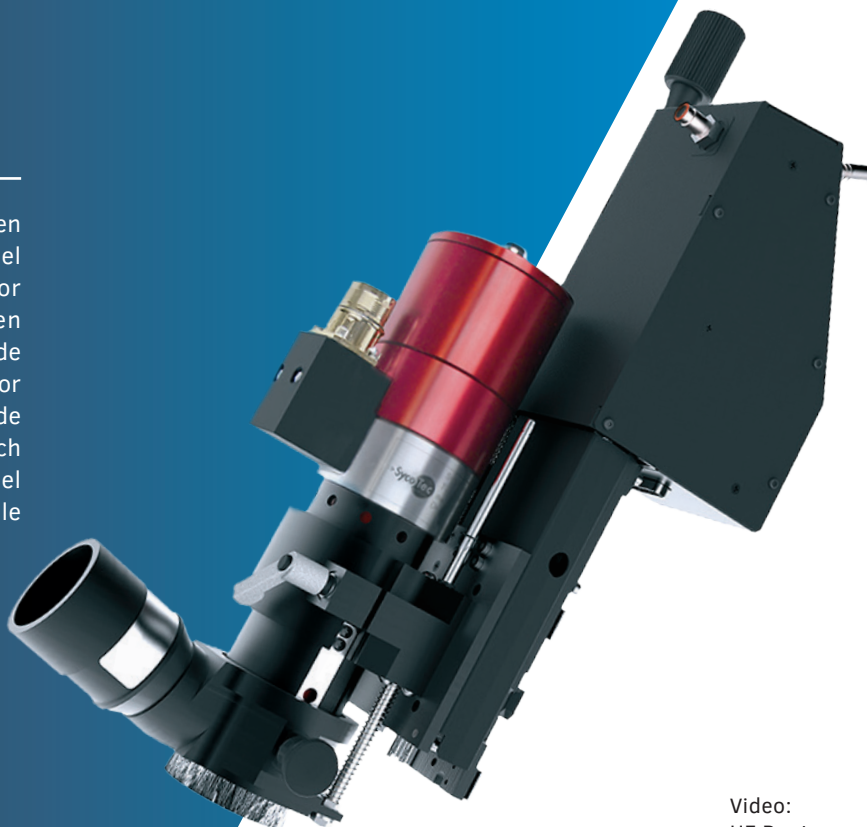


# HF FREESMODULE

De HF Freesmodule is voorzien van een hoogfrequent spindel en meer vermogen, waardoor hogere verwerkingssnelheden mogelijk zijn. De gebalanceerde hoogfrequent spindel zorgt voor een fijnere afwerking van harde substraten. De bit is pneumatisch gecontroleerd en kan manueel vervangen worden op een snelle en eenvoudige manier.

## Ideaal ter verwerking van:

- PVC plaatmateriaal
- PP golfkarton
- Polycarbonaat
- MDF
- Multiplex
- Natuurlijk hardhout
- Plexi
- ACP/ACM
- Foamcore met PVC voering
- Foamcore met HIPS voering



Video:  
HF Router



Vooraf in omgevingen met een hoge productie zal de freesmodule met hoge frequentie uitblinken. Dus indien u regelmatig zware, stijve materiaalsoorten verwerkt en u wil dat de job snel en efficiënt wordt uitgevoerd, dan is de HF freesmodule absoluut eerste keuze. Behaal uitzonderlijke prestaties en productiviteit met de hoogfrequente spindel en lever producten van topkwaliteit af met onberispelijke afwerking van materiaalranden.



## Sterkste eigenschappen

- Maximaliseert productiviteit
- Hogere verwerkingssnelheden
- Robuust, betrouwbare constructie
- Onberispelijke randafwerking
- Efficiënte stofafzuiging voor een propere omgeving (optionele stofzuigset)
- Beschikbaarheid van verschillende frezen



## Frezen



500-9854 - HF Frees D6/3 L50/06 MP 1FI UC



500-9856 - HF Frees D6/4 L50/12 MP 1FI UC



500-9859 - HF Frees D6/6 L50/14 POLIEREN



500-9857 - HF Frees D6/6 L50/12 MP 1FI UC BAL



500-9858 - HF Frees D6/6 L58/22 MP 1FI UC BAL

Ga naar:  
Summa Freesbits  
overzicht





## Overzicht Tools | Toepassingen

	Drag Module	Standard Routing Module	HF Routing Module	High Torque Rotary Module	Tangential Module												
					Kiss Cut Tool + 390-534 knife	Kiss Cut Tool+ 390-560 knife	Kiss Cut Tool + 390-550 knife	Single Edge Cutout Tool 500-9312	Bevel Cut knife	Double Edge Cutout Tool 500-931	Heavy Duty Cutout Tool 500-9314	Corrugated Tool	EOT Tool 500-9320	POT Tool 500-9350	POT-L Tool 500-9358	Perforating Tool 500-9315	
<b>Recommended</b>																	
<b>Alternative</b>																	
<b>CARDBOARD MATERIALS</b>																	
Paper < 200 gsm																	
Cardboard 300-500 gsm																	
Corrugated B flute (3 mm)																	
Corrugated C flute (4 mm)																	
Corrugated BC flute (7 mm)																	
Corrugated E flute (1.5 mm)																	
Honeycomb board < 10 mm																	
Honeycomb board >= 10 mm																	*
<b>ROLL MATERIALS</b>																	
Adhesive vinyl																	
Adhesive PVC banner vinyl																	
PVC Banner																	
Mesh Banner																	
Sandblast material																	
Reflective sheeting																	
Window film																	
Magnetic																	
<b>SYNTHETIC MATERIALS</b>																	
Corrugated PP board <= 5 mm																	
Corrugated PP board > 5 mm																	
Expanded PVC board <= 2 mm																	
Expanded PVC board > 2 mm																	
Polypropylene sheets <= 1.2 mm																	
Polycarbonate <= 0.6 mm																	
Polycarbonate > 1 mm																	
Plexi																	
PET < 1.2 mm																	
PET < 2 mm																	
<b>COMPOSITES</b>																	
Foamcore with paper liner																	
Foamcore with HIPS liner																	
Foamcore with PVC liner																	
ACP/ACM																	
<b>WOOD</b>																	
MDF																	
Plywood																	
Natural Hardwood																	
<b>TEXTILES</b>																	
Uncoated woven polyester																	
Coated woven polyester																	
Laminated Fabrics																	
Canvas																	
<b>INDUSTRIAL MATERIALS</b>																	
Varnish blankets																	
Gasket																	
Insulation foam																	*
Textiles (Coated-Uncoated)																	
Rubber																	*

\* min. thickness 20 mm



# MATERIAALVERWERKING & WORKFLOWS

Optimaliseer de werking van uw Summa F Serie vlakbed-snijplotter met de vele intelligente functies en add-ons om het materiaal op efficiënte manier te verwerken. Een aantal functies is geïntegreerd, andere kunnen op elk moment achteraf worden gemonteerd zodat uw F Serie kan meegroeien met uw bedrijf.

Aarzel dus niet en breng uw snij-workflow naar een hoger niveau met ons ruime scala aan opties voor materiaalverwerking. Verminder zo de tussenkomst van de operator en verhoog uw gebruiksgemak en productie.





## Verbeterde productiviteit met efficiënte materiaalverwerking

De F Serie vlakbed-snijplotters zijn standaard uitgerust met een aantal opties ter bevordering van de materiaalverwerking. Daarnaast is ook een reeks specifieke materiaalverwerkingsopties beschikbaar, eigen aan het vlakbed-model, om de efficiëntie en productiviteit te verbeteren. U vindt een gedetailleerd overzicht van de specifieke opties per model in de productpagina's.

### 1. Transportband Systeem

Het Transportband Systeem, maakt het mogelijk om lange jobs, bestaande uit flexibele materialen, te snijden, rillen en annoteren naar grote productie processen. De transportband transporteert automatisch gesneden stukken weg van het snijgebied. Hierdoor kunnen jobs worden verwerkt die langer zijn dan het reële werkgebied van de vlakbed-snijplotter.

### 2. Mediatransportklemmen

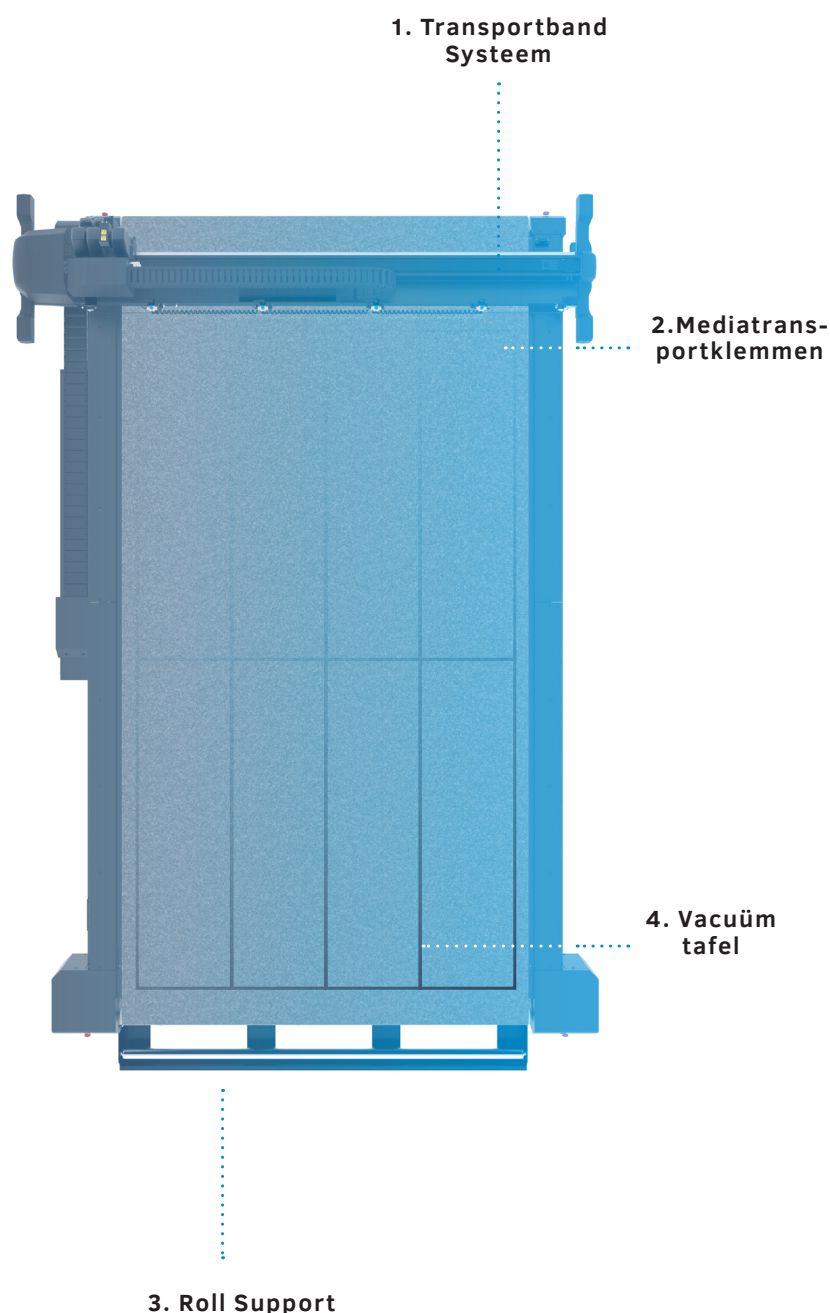
De klemmen, die pneumatisch worden aangedreven, houden het materiaal vast en brengen het tegelijkertijd naar voor. Zo kan continue in panelen gewerkt worden of kunnen meerdere jobs tegelijkertijd verwerkt worden.

### 3. Roll Support

In combinatie met het transportband systeem en de mediatransportklemmen is de roll support de ideale oplossing voor het verwerken van rolmateriaal op alle Summa vlakbed-snijplotters.

### 4. Vacuümtafel

De vacuümtafel genereert een neerwaartse kracht om het materiaal op zijn plaats te houden tijdens het snijproces, terwijl de selector het vacuüm automatisch aanpast aan het werkgebied. De vacuümtafel is in te richten met zones die aan- of uitgezet kunnen worden voor het geval u kleinere jobs wil verwerken.



## Een workflow op maat

Met de vlakbed-snijplotters van de F Serie kan u de snij-workflow stroomlijnen naar uw specifieke zakelijke behoeften. De verschillende beschikbare workflows dragen bij aan het gebruiksgemak van de snijplotter, minimaliseren tussenkomst van de operator en verhogen de productie aanzienlijk. De onderstaande workflows zijn standaard inbegrepen bij alle modellen uit de F Serie, tenzij anders aangegeven.



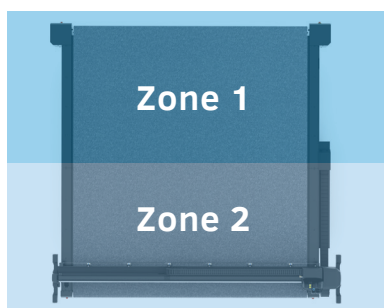
### Operator Zone

Met deze nieuwe functie kan het werkgebied van de F Serie worden onderverdeeld in twee afzonderlijke zones: een snijzone en een operator zone. Het meegeleverde transportbandsysteem zorgt ervoor dat al het gesneden materiaal, verwerkt in de snijzone, automatisch naar de operator zone wordt gevoerd. De snijkop beweegt niet verder dan de snijzone waardoor de operator het gesneden materiaal veilig aan de voorkant van de machine (de operator zone) kan verwijderen.



### Poster Trim

Deze functie zorgt ervoor dat posters zonder snijdata-informatie gesneden kunnen worden. Het ingebouwde camerasysteem van de F Serie detecteert de randen van zwart afgedrukte kaders automatisch en begint onmiddellijk te snijden, zonder operator interventie. De Poster Trim functie is dé ideale manier om de gebruiksvriendelijkheid in uw workflow te verbeteren en ervoor te zorgen dat uw posters snel en nauwkeurig worden gesneden met een minimum aan manuele handelingen.



### Tandem Mode voor de F1432, F1832, F3232

Door het afwisselend gebruik van de voorste en achterste zones van de machine verhoogt de Tandem Modus de productiviteit aanzienlijk. Met deze functie kan het actieve werkgedeelte van de vlakbed-snijplotter in voorste en achterste werkzones worden verdeeld. Zo kan de operator materiaal laden en verwijderen terwijl materiaal wordt gesneden in de andere zone van de machine. Inactieve perioden tijdens het verwerken van materiaal behoren zo tot het verleden waardoor uw productie stijgt.



### Twin Workflow

Om de productiviteit en flexibiliteit in uw snijworkflow te maximaliseren, kunt u de Twin Workflow gebruiken. De Twin Workflow combineert de kracht van een Summa snijplotter met een F Serie vlakbed-snijplotter. Dit betekent dat je kunt kiss-cut snijden op de snijplotter en doorsnijden (Cut Thru) op de F Serie vlakbed-snijplotter.



De Twin Workflow is ontwikkeld voor operators die zo efficiënt mogelijk willen werken. Door gebruik te maken van een van deze workflows worden productiviteit en performance naar een hoger niveau getild. De soepele integratie van de snijplotters in bestaande workflows zal verder bijdragen tot de productiviteit van de klant!

Videos:

Operator Zone



Poster Trim



Tandem Mode



Twin Workflow





## Barcode Workflow

Bepaalde RIP-software (Raster Image Processing) biedt de mogelijkheid om een barcode met OPOS-markeringen af te drukken. Deze barcode kan worden gebruikt om de taak te identificeren en om automatisch de nodige snijgegevens van de computer te verkrijgen. Summa biedt twee mogelijke manieren om een taak in te scannen.

### Met de Summa F Serie geïntegreerde camera

Met de optionele barcode-instelling van deze F Serie gebeurt het scannen van de taak automatisch en continu door de ingebouwde camera. De operator hoeft de taak niet meer zelf te lokaliseren. De job wordt automatisch geopend in GoProduce en direct verwerkt. De grootste troef van Summa's revolutionaire camera-systeem is dat de camera zonder operator tussenkomst naar de volgende taak zoekt.

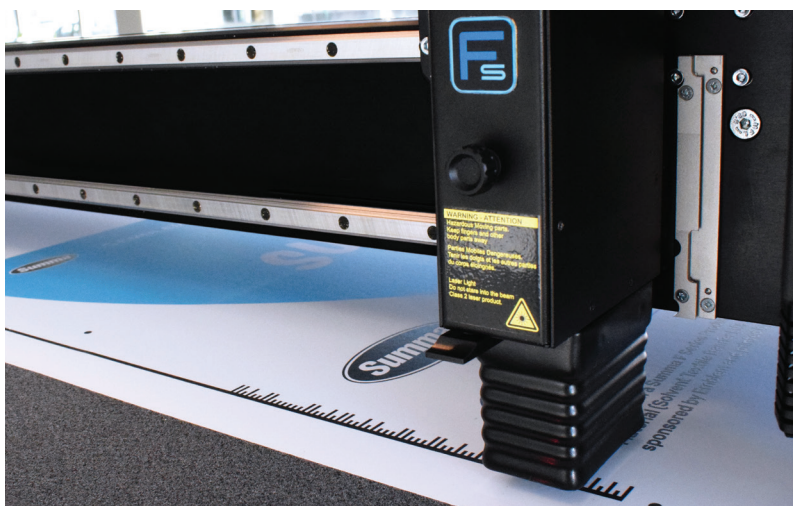
### Met de handscanner

Een andere manier om flexibiliteit toe te voegen aan de operator workflow, is de snijjob manueel te scannen met een handscanner. Op deze manier kan de operator gemakkelijk wisselen tussen jobs en materialen. Meerdere, verschillende taken kunnen gemakkelijk rug aan rug worden verwerkt. Deze functie is ingebed in de GoProduce-software. De handscanner zelf is echter niet inbegrepen en moet apart worden aangeschaft.

### Activering

De barcode workflow is inbegrepen in het GoProduce Pro Pack software.

Video:  
Barcode  
Workflow



Barcode Workflow met Summa's geïntegreerde camera



Barcode Workflow met hand scanner

## F-Performance

Dankzij de snellere opwaartse, neerwaartse en draaiende bewegingen van de snijkop, verhoogt de F-Performance modus de prestaties van de F Serie vlakbed-snijplotters tot 40%. Het gebruik van deze modus zal vooral opmerkelijk zijn bij het snijden met de Kiss-Cut tool. Ook het transport van materiaal zal door de F-Performance modus sneller verlopen. Als zodanig zal de job bijna twee keer zo snel worden voltooid met dezelfde hoogstaande kwaliteit, eigen aan Summa. De F-Performance modus kan gratis ontgrendeld worden op nieuwe machines via [www.Summa.com/f-performance](http://www.Summa.com/f-performance). Voor oudere F Serie modellen, gebouwd vóór 2018, kan de F-Performance modus mits betaling worden ontgrendeld.

Video: F-Performance



“Het gebruik van de F-Performance modus op de F1612 verhoogt onze productiesnelheid aanzienlijk. De winsten op de toevoersnelheid en de beweging van de tool zorgen voor ongeveer 30% extra productiviteit voor dit specifieke project.”

/ Freestyle Design over de F-Performance modus



## Workflow Compatibiliteit

De workflow-compatibiliteit van de Summa GoProduce software zorgt voor een naadloze aansluiting in bestaande workflows. De software biedt flexibele gegevensimport en wordt ondersteund door de volgende RIP fabrikanten:

### RIP fabrikanten:

Agfa Asanti  
Cadlink RIP  
Caldera RIP  
ColorGATE RIP  
ErgoSoft PosterPrint  
ErgoSoft TexPrint  
GMG Production Suite  
ONYX RIP  
Wasatch RIP  
SAI- FLEXI

### Verpakkingssoftware

#### compatibiliteit:

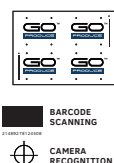
Arden  
Picador

### 1. Ontwerp



... RIP

### 2. Print & setup



### 3. Afwerking

F SERIES™

### Getuigenis | TrafficSupply

“MET DE F1612 WORDT DE JOB IN EEN HANDOMDRAAI GEREALISEERD.”

**Bedrijf:** TrafficSupply

**Kernactiviteit:** Verkeersborden

**Uitdaging:** Voldoen aan de vraag

**Oplossing:** Summa F1612

**Het verhaal |** Een typische F1612 workflow begint met een gelijktijdige setup van het print- en snijbestand. Zodra het print- en lamineergedeelte is afgewerkt, wordt de rol met reflecterende folie op het roll-up systeem geplaatst. Vervolgens voert de transportband de folie door naar het F1612 snij-oppervlak.

Dan leest de F1612 de geprinte barcode op het ontwerp en begint met verwerken van het correcte snijbestand. Door scannen van de registratiemarkeringen weet de snijplotter precies hoe de rol gepositioneerd is op de tafel – compenseert indien nodig – en begint te snijden. Snel en efficiënt.



“Indien we de F1612 niet hadden gekocht, hadden we zeker meer personeel in dienst moeten nemen. Met de F1612 is de job nu in een oogwenk geklaard. Precies, snel en duidelijk.”

/ TrafficSupply over de F1612

## Materiaalverwerking Add-ons voor de F1612



### Opvangkorf

De opvangkorf is een handig hulpmiddel om uitgesneden stukken of afvalmateriaal op te vangen en zo de werkplaats proper te houden. De F1612 kan automatisch meerdere meters materiaal verwerken terwijl de opvangkorf de uitgesneden folie en/of het afvalmateriaal opvangt.



### Verlengtafels

De opklapbare verlengtafel kan zowel vooraan als achteraan de F1612 worden geplaatst en op de gewenste hoogte worden ingesteld. Plaatmateriaal dat langer is dan het werkgebied van de F1612 kan hierdoor verwerkt worden. Met de verlengtafels kan u ook de Continuous Sheet Feed functie gebruiken. Met deze functie transporteert de vlakbed-snijplotter uw materiaal vanaf de laadzone tot de werkzone. Nadien wordt het verwerkte materiaal naar de opvangkorf of naar de verlengtafel vooraan getransporteerd. De functie helpt om inactieve perioden tijdens de materiaalverwerking te voorkomen en voegt zo aanzienlijke waarde toe aan de algehele workflow.



### Roll-Up Systeem

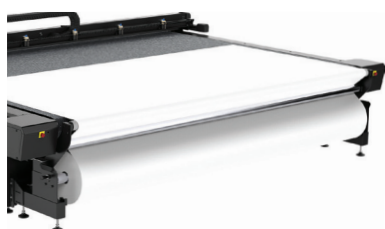
Bij het Kiss-Cut snijden windt het roll-up systeem het gesneden materiaal terug op een rol. Hierdoor kan de F1612 zonder operator toezicht snijden terwijl de werkomgeving proper blijft. Bij het doorsnijden kan een workflow opgezet worden, in combinatie met de opvangkorf of de verlengtafel, waarbij de roll-up de gesneden folie oprolt terwijl de operator de gesneden stukken verzamelt. Een waste matrix biedt hier een grote hulp. Enige interventie van de operator blijft echter vereist.



### Verlenging van de transportband

Dankzij de verlenging van de transportband, is het verwerken van snij-ontwerpen, die veel langer zijn dan het werkelijke snijoppervlak van de F1612, een kinderspel. Zodra het eerste deel van de job is afgewerkt, beweegt de transportband het gesneden materiaal naar de verlenging vooraan. Zo kan het materiaal makkelijk worden verwijderd terwijl de machine het volgende deel van de job begint te snijden. Inactieve periodes worden zo tot een minimum herleid. *Bemerking: Alle bestaande F1612 machines in het veld kunnen met de verlenging worden geüpgraded.*

## Materiaalverwerking Add-on voor de F1832, F322 & F3232



### Heavy-Duty Roll Support (HD RS)

De Heavy-Duty Roll Support kan worden gebruikt op onze grootformaat vlakbed-snijplotters om een rechte en makkelijke doorvoer van zware printrollen mogelijk te maken voordat het materiaal wordt gesneden. Vooral voor de verwerking van zwaar bannermateriaal, niet rekbare brede textielrollen en licht rekbare materialen zal de HD RS zijn waarde bewijzen. Hiermee kunnen zelfs rollen tot 200 kg gemakkelijk worden verwerkt.

Videos:

Continuous Sheet Feed



Conveyor Extension



Heavy-Duty Roll Support







# SUMMA INTERN ONTWIKKELDE SOFTWARE

Het Summa GoSuite-softwareplatform is intern ontwikkeld zodat gebruikers hun print- en snijworkflow kunnen optimaliseren. Met de Summa software kunnen operators, ontwerpers en bedrijfseigenaren gemakkelijk en met grote flexibiliteit complexe en grote opdrachten verwerken en analyseren.

Vertrouw op krachtige software om het gebruik van uw Summa snijuitrusting te maximaliseren.



## Summa GoProduce™

De gebruiksvriendelijke GoProduce software maakt deel uit van het GoSuite platform van Summa. GoProduce is ontwikkeld voor de operator van de F Serie en verwerkt snijjobs op een ongecompliceerde en gemakkelijke manier. Dankzij de moderne interface met verbeterde navigatie kunnen gebruikers functies snel en intuïtief vinden en bedienen.

- Moderne interface
- Verbeterde navigatie
- Snel en intuïtief
- Standaard meegeleverd
- Pro Pack beschikbaar
- 30 dagen op proef beschikbaar



FLATBED EDITION

### Belangrijkste kenmerken (standaard inbegrepen)

#### Materiaalmanager

GoProduce bevat een handige database aan materialen, met een uitgebreid scala aan materiaal types die aan uw specifieke behoeften kan worden aangepast. De materiaalmanager biedt toegevoegde waarde door met methodes te werken. Hierbij dient u enkel het type materiaal te kiezen dat u wenst te verwerken. De materiaalmanager zal vervolgens automatisch de juiste tool met de correcte instellingen selecteren om dit specifiek type materiaal te verwerken.

#### Overcut Compensatie

Deze GoProduce functie vermijdt of minimaliseert overcuts die typisch zijn voor het snijden van hoeken.

#### Sorteren

Om de output-tijd te minimaliseren is de volgorde waarin de objecten verwerkt worden uiterst belangrijk. GoProduce kan het begin (S) en het einde (E) van een vector bepalen, alsook de volgorde van verwerking. Het doel is het oversteekpad te verkorten. Een basissortering na selectie van de hoofdrichting wordt door GoProduce zelf uitgevoerd. Wijzigingen kunnen ten alle tijde worden doorgevoerd en met een nieuwe simulatie worden gevalideerd.

#### Frezen

Met de interactieve freesfunctie wordt elke wijziging van gereedschapsdiameter en rotatie onmiddellijk uitgevoerd en in de werkzone getoond. Alle freesbanen worden automatisch

gecreëerd en weergegeven - er wordt rekening gehouden met de gereedschapsdiameter.

#### Camera herkenning

De lokalisatie van de registratiemarkeringen en het proces zelf kunnen in het voorbeeldvenster opgespoord worden. GoProduce kan alle soorten compensaties en markeringen detecteren, zij het geprint op folie, textiel, karton, enz.

#### Snijden vanaf de achterkant IMPROVED

Snijden vanaf de achterkant is vooral handig bij het snijden van kartonnen dozen om de print niet te beschadigen en om ervoor te zorgen dat de print zich aan de buitenkant bevindt.

### GoProduce™ Pro Pack

Het optionele GoProduce Pro Pack biedt u geavanceerde functies zoals barcodefunctionaliteit, hot folder-ondersteuning, Twin Workflow en importmogelijkheid van snijbestanden. Net als bij de standaard GoProduce software, zal ook het Pro Pack geleidelijk worden uitgebreid met nieuwe functionaliteiten.

#### Hoe te beginnen

Kies de functionaliteiten die je nodig hebt en ontdek de software met een gratis proefperiode van 30 dagen via [www.summa.com/solutions/goproduce-software](http://www.summa.com/solutions/goproduce-software).

Veel gestelde vragen zijn gebundeld en beantwoord door Summa experts in een kennisbank. Geleidelijk aan zullen we de database uitbreiden met meer tutorials, servicegerelateerde onderwerpen en handige tips & tricks. Ga naar: [www.summa.com/faq](http://www.summa.com/faq).

Website:

Free 30-day trial



FAQ



Videos:

Back Side Cutting



GoProduce Tutorials





## GoProduce™ Pro Pack

Het optionele GoProduce Pro Pack biedt u geavanceerde functies zoals barcodefunctionaliteit, hot folder ondersteuning en importmogelijkheid van snijbestanden. Net als de standaard GoProduce software zal ook het Pro Pack geleidelijk worden uitgebreid met nieuwe functionaliteiten.

### Hot folder ondersteuning

GoProduce kon al jobs importeren door bestandsselectie met behulp van een handscanner of OPOS barcode. Met de hot folderfunctionaliteit in GoProduce 2.0 kunnen bestanden die in een map zijn geplaatst nu ook automatisch in GoProduce worden geopend.

### Twin X - Import van snijbestanden

Met Twin X kan GoProduce snijbestanden lezen die zijn voorbereid voor Summa rolsnijplotters. Op deze manier kan de Twin workflow, die voorheen alleen beschikbaar was op OPOS CAM rolsnijplotters - nu ook worden gebruikt op alle Summa rolsnijplotters, uitgerust met een OPOS X sensor.

### Barcode functionaliteit

De vorige GoProduce barcode optie is niet langer beschikbaar en is nu geconverteerd naar het Pro Pack.

GoProduce 3.0	GoProduce 3.0 Pro Pack
<b>Standaard beschikbaar op <a href="http://www.Summa.com">www.Summa.com</a></b>	<b>Eenmalige Pro versie aankoop (395-995)</b>
<ul style="list-style-type: none"> <li>• Aangepaste configuratie van actiesets</li> <li>• Registratie van vierkante / ronde markeringen</li> <li>• Materiaalmanager</li> <li>• Job log functionaliteit</li> <li>• Afsnijfunctie tussen twee jobs</li> <li>• Tool priority selector</li> <li>• Afstandsbediening</li> <li>• Weedbox functionaliteit</li> <li>• Snijranddetectie achterzijde</li> </ul>	<ul style="list-style-type: none"> <li>• Aangepaste configuratie van actiesets</li> <li>• Registratie van vierkante / ronde markeringen</li> <li>• Materiaalmanager</li> <li>• Job log functionaliteit</li> <li>• Afsnijfunctie tussen twee jobs</li> <li>• Tool priority selector</li> <li>• Afstandsbediening</li> <li>• Weedbox functionaliteit</li> <li>• Snijranddetectie achterzijde</li> <li>• Barcode functionaliteit</li> <li>• Hot folder ondersteuning</li> <li>• Twin X - Import snijbestanden</li> </ul>





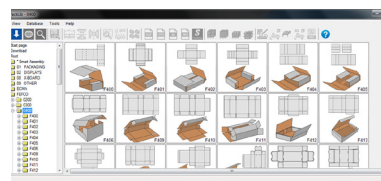
## PLM Packlib: Summa's verpakkingsbibliotheek

De PLM Packlib\* voor Summa is een bibliotheek met verpakkingsmodellen, die naargelang je wensen geschaald kunnen worden. De meest populaire verpakkingsmodellen FEFCO (golfkarton) en ECMA (vouwkarton) zijn inbegrepen. Ook beschikbaar zijn enkele POS-ontwerpen en ontwerpen voor stevig karton (meubels). De ontwerpafmetingen en materiaaldikte zijn parametrisch. Zo worden binnen een paar klikken de juiste snij- en vouwlijnen gegenereerd. Deze lijnen kunnen worden geëxporteerd naar een gelaagd Illustrator-bestand, klaar om er afbeeldingen op te plaatsen. Deze 'Summa-versie' heeft ook de mogelijkheid om een OXF-bestand te genereren, klaar om te worden gebruikt door GoProduce.

U kunt PLM Packlib voor Summa downloaden via [www.summa.com](http://www.summa.com). Indien u van extra verpakkingsfuncties wilt genieten of indien u ondersteuning nodig heeft, neem dan contact op met TreeDim via [support@treedim.com](mailto:support@treedim.com).

### Belangrijkste kenmerken

- Ideale instap in de verpakkingsindustrie
- Eenvoudige standaard verpakkingsontwerpen



\*PLM Packlib is een programma van TreeDim, bekend door 'Picador'.

Ga naar:  
PLM Packlib  
Information



Ga naar [www.summa.com/faq/how-to-use-the-packlib-library](http://www.summa.com/faq/how-to-use-the-packlib-library) voor meer informatie

## Axis Control™

Axis Control™-software geeft u volledige controle over de vlakbed-snijplotter van Summa. Het geoptimaliseerde ontwerp van het touchscreen maakt Axis Control de optimale interface voor de machineoperator.

Met de optionele draadloze controller kan de operator vrij rond de tafel bewegen terwijl hij de basisinstellingen wijzigt.

### Belangrijkste kenmerken

- Machine besturingssoftware
- Eenvoudige kalibratie van tools
- Optimalisatie vacuümzone



\*Summa Axis Control is standaard inbegrepen met elke vlakbed-snijplotter aankoop

## Product Registratie

Summa raadt gebruikers aan om hun producten online te registreren. Na registratie van uw Summa producten, kunt u verschillende functies activeren, zoals de F-Performance, barcode, enzovoort. In het registratieformulier kan u het vakje aanvinken als u onze maandelijkse nieuwsbrief wilt ontvangen. Op deze manier blijft u op de hoogte van de nieuwste producten en functies van Summa die een aanvulling kunnen zijn op uw snijuitrusting.

Alle Summa producten kunnen via de Summa website geregistreerd worden.

## Inspirerende klantverhalen

Klantverhalen leggen een uitgebreid scala aan ervaringen van eindgebruikers vast. Ervaringen die ze opdoen door onze Summa snijuitrusting dagelijks, week in week uit, jaar in jaar uit te gebruiken. Deze verhalen zullen u helpen om een beter begrip te krijgen van de vele redenen waarom een Summa-product misschien wel de gamechanger is waarnaar u op zoek was om uw snij-workflow naar het hoogst mogelijke niveau te brengen.

Verhalen van klanten gaan verder dan productfolders, brochures en andere presentaties. Deze real-life standpunten en meningen van Summa-apparatuur operators zijn de reële weergave van de voordelen van een product zoals getoond in een echt productiegebied. Aarzel dus niet en lees onze blog, gevuld met inspirerende klantverhalen om innovatieve en opvallende toepassingen te creëren met onze Summa-apparatuur die aan al je snijbehoeften voldoet!

Ga naar:  
Product  
Registration



Summa  
Blog



### Getuigenis | CD Design

“DE SUMMA F1612  
VERTEGENWOORDIGT DE  
PERFECTE OPLOSSING OM  
EEN JOB AF TE WERKEN”

**Bedrijf:** CD Design Glasfolie  
**Kernactiviteit:** Glasfolie  
**Uitdaging:** Nauwkeurig & snel  
snijden  
**Oplossing:** Summa F1612 & F1832

**Het verhaal |** Voor de komst van hun eerste Summa vlakbed-snijplotter werd bij CD Design alles manueel of met een Summa D160 snijplotter gesneden. De glasfoliemarkt groeide echter gestaag en de substraten waren vaak te dik om met een rolsnijplotter te snijden. De aankoop van hun eerste vlakbed-snijplotter werd dus al snel onmisbaar. Ondertussen zijn zowel een F1612 als een F1832 operationeel - één in elk van de faciliteiten van CD Design.



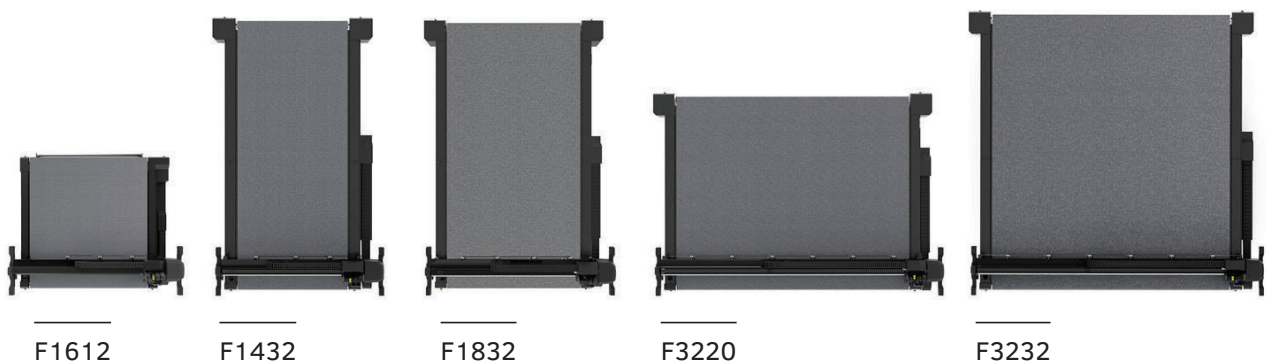
“Ze zijn echt één van de beste investeringen ooit. Ze hebben ons geholpen om onze workflow te automatiseren en de productiviteit aanzienlijk te verhogen. Bovendien werken onze medewerkers dankzij de vlakbed-snijplotters veel efficiënter en verwerken ze aanzienlijk meer snijjobs per dag. Ook onze klantendatabase is gegroeid, dus we kunnen oprecht zeggen ‘sky is the limit’ dankzij deze twee prachtige Summa vlakbed-snijplotters.”

/ CD Design Glasfolie over hun investering in een F1612 & F1832



# TECHNISCHE SPECIFICATIES

Model	F1612	F1432	F1832
<b>Afmetingen</b>	247 x 220 x 110 cm	230 x 422 x 122 cm	279 x 422 x 122 cm
<b>Materiaalbreedte</b>	Tot 165 cm	Tot 134 cm	Tot 190 cm
<b>Werkgebied</b>	160 x 120 cm	129 x 305 cm	184 x 320 cm
<b>Vacuüm</b>	1.3 kW (50Hz) / 1.75 kW (60Hz)	2.2 kW (50Hz) / 2.55 kW (60Hz)	2 x 2.2 kW (50Hz) / 2 x 2.55 kW (60Hz)
<b>Vacuüm zones</b>	4 Zones (4 kolommen)	6 zones (2 rijen x 3 kolommen)	8 zones (2 rijen x 4 kolommen)
<b>Vereisten</b>	Standaard: 3 x 400V + N, 50Hz, max 20A Of: 3 x 208V + N, 60Hz, max 30A Of: 3 x 230V, 50Hz, max 20A	Standaard: 3 x 400V + N, 50Hz, max 30A Of: 3 x 208V + N, 60Hz, max 30A Of: 3 x 230V, 50Hz, max 30A	Standaard: 3 x 400V + N, 50Hz, max 30A Of: 3 x 208V + N, 60Hz, max 30A Of: 3 x 230V, 50Hz, max 30A
Model	F3220	F3232	Standaard inbegrepen
<b>Afmetingen</b>	422 x 313 x 122 cm	422 x 422 x 122 cm	<ul style="list-style-type: none"> <li>• F Serie vlakbed-snijplotter</li> <li>• Transportband systeem</li> <li>• Pneumatische mediatransportklemmen</li> <li>• Roll Support</li> <li>• Camera Systeem</li> <li>• Axis Control Software</li> <li>• Sleepmodule</li> <li>• ADC rechts</li> <li>• ADC links</li> <li>• GoProduce software</li> <li>• Snelheid: tot 1000 mm/sec</li> <li>• Versnelling: tot 1G</li> </ul>
<b>Materiaalbreedte</b>	Tot 332 cm	Tot 332 cm	
<b>Werkgebied</b>	327 x 210 cm	327 x 320 cm	
<b>Vacuüm</b>	4.0 kW (50Hz) / 4.6 kW (60Hz)	2 x 2.2 kW (50Hz) / 2 x 2.55 kW (60Hz)	
<b>Vacuüm Zones</b>	7 zones (1 rij x 7 kolommen)	14 zones (2 rijen x 7 kolommen)	
<b>Vereisten</b>	Standaard: 3 x 400V + N, 50Hz, max 30A Of: 3 x 208V + N, 60Hz, max 30A Of: 3 x 230V, 50Hz, max 30A	Standaard: 3 x 400V + N, 50Hz, max 30A Of: 3 x 208V + N, 60Hz, max 30A Of: 3 x 230V, 50Hz, max 30A	















# F SERIE™

---



## Professionele snij- en afwerkingstafels

Summa nv  
Rochesterlaan 6  
8470 Gistel  
België

[www.summa.com](http://www.summa.com)

Summa America  
8517 W. Washington Street  
Suite 101  
Indianapolis, IN 46231  
USA

**Volg ons op LinkedIn | Facebook | Twitter | YouTube | #SummaFinish**

Copyright 2024© Summa nv. Marketing Communications. Summa is een geregistreerd handelsmerk van Summa nv. Alle andere producten of merknamen zijn handelsmerken of geregistreerde handelsmerken van Summa nv. Specificaties kunnen gewijzigd worden zonder voorafgaande berichtgeving. RevNL24.08 / Alle rechten voorbehouden

