



SUMMA SERIE F

Mesas planas de
corte profesionales



SOBRE SUMMA

Summa es un fabricante de equipos de corte innovadores que ayuda a empresas y personas a terminar sus aplicaciones con los más altos estándares. Ofreciendo una calidad excepcional que cumple con estos altos estándares, ha asegurado la reputación de Summa por su rendimiento legendario.

Empresas de todo el mundo utilizan las soluciones de corte Summa para productos de la industria de la impresión, señalización, exposición, confección y embalaje. Con las soluciones de corte de Summa, su negocio estará preparado para el futuro durante muchos años.

www.summa.com | [#SummaFinish](https://twitter.com/SummaFinish)



Sobre Summa **02**

Summa Serie F **04**

Las mesas plana de corte Summa están desarrolladas para crecer con su negocio. Disfrute de las innumerables posibilidades en una sola máquina.

Información sobre los productos **08**

Hay disponibles varios tamaños de mesa plana de corte para satisfacer sus necesidades de corte.

Summa F1612 **09**

Summa F1432 **10**

Summa F1832 **11**

Summa F3220 **12**

Summa F3232 **13**

Módulos & Herramientas **15**

La amplia gama de módulos y herramientas le permite terminar una amplia variedad de aplicaciones.

Módulo tangencial **17**

Módulo de arrastre **23**

Módulo rotativo **24**

Módulo de fresado estándar **25**

Módulo de fresado de alta frecuencia (HF) **26**

Descripción general de las aplicaciones y herramientas **28**

Manejo de materiales & Flujos de trabajo **30**

Confíe en la eficiencia con el manejo de materiales y flujos de trabajo optimizados.

Software Summa GoProduce **36**

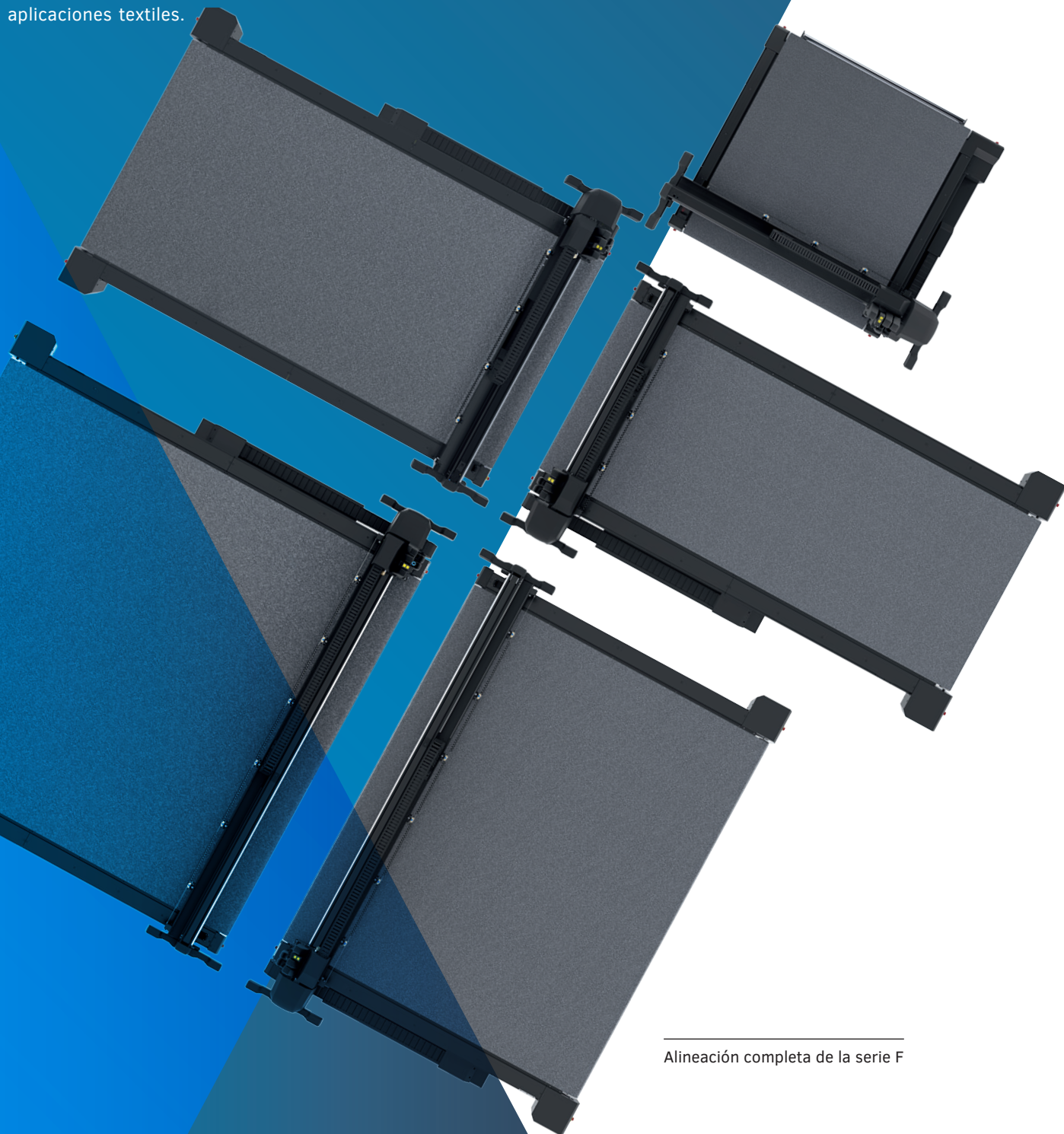
Potente software desarrollado internamente adaptado a la serie Summa F.

Especificaciones técnicas **41**

Códigos de pedido **42**

SUMMA SERIE F, CREADA PARA CRECER CON SU NEGOCIO

Con la serie F, Summa ofrece una línea de productos de corte a prueba de futuro basada en más de 30 años de experiencia en la construcción de los mejores plotters de corte del mundo. Estas mesas plana de corte de ingeniería avanzada están diseñadas para cortar varias láminas y materiales rígidos, así como material en rollo. Un cabezal de corte multifuncional, una gran variedad de módulos y herramientas y muchas opciones de manejo de materiales contribuyen a la versatilidad y flexibilidad de la serie. A lo largo de los años, la serie F de Summa abrió muchas puertas a nuestros clientes, lo que les permitió expandir su negocio a nuevos mercados como el diseño de embalajes, el punto de venta y las aplicaciones textiles.



Alineación completa de la serie F

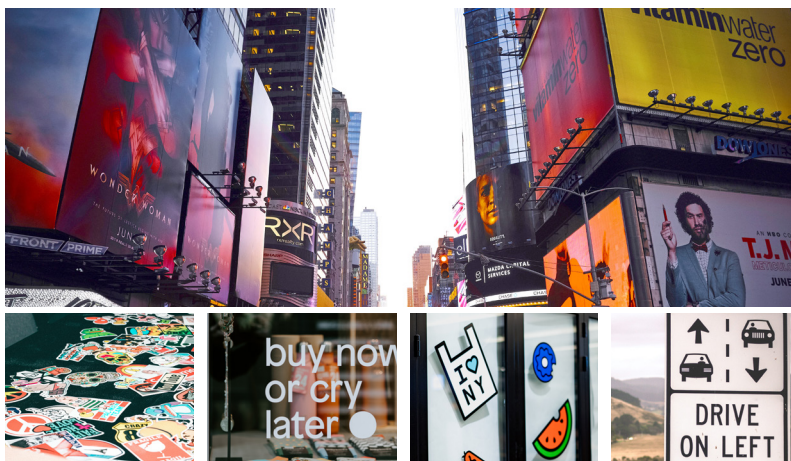
Aplicaciones

La serie F está diseñada para procesar una amplia variedad de materiales para una diversidad aún mayor de aplicaciones. Consiga un corte perfecto con las mesas plana de corte Summa para obtener productos finales con un acabado impecable.

S Señalización & Visualización

El mundo de la señalización y la visualización es amplio y versátil. Las soluciones de la mesa plana de corte pueden optimizar su flujo de trabajo de impresión y corte, cumplir con los plazos de sus clientes y entregar productos finales con un acabado perfecto.

- Pantallas POS
- Señalización suave
- Pegatinas
- Diseños de maquetas
- Señales de tráfico



T Textiles

Al procesar textiles, un corte más preciso es de vital importancia. Con una gran diversidad en los procesos de producción, el corte textil todavía se realiza a menudo de forma manual. Las mesas plana de corte permiten a las empresas optimizar su flujo de trabajo, hacerlo más eficiente y reducir significativamente el desperdicio de material.

- Pantallas retroiluminadas
- Banderas y pancartas
- Decoración de interiores
- Ropa de deporte



E Embalaje

En el mundo actual dominado por las imágenes, la importancia del embalaje es más grande que nunca. El embalaje debe, por tanto, destacar y atraer la atención del espectador. Al mismo tiempo, el embalaje necesita ser lo suficientemente resistente para soportar la manipulación del transporte.

- Embalaje prototipo
- Embalaje personalizado
- Embalaje basado en eventos
- Embalaje creativo



SUMMA SERIE F

La serie F está desarrollada para satisfacer las necesidades de corte de cada cliente. Por este motivo, las mesas plana de corte Summa incluyen tantos elementos para componer su solución de corte ideal.



F3220 c/ soporte de rollo de alta resistencia

Una máquina, innumerables posibilidades

Comienza con la unidad base con una selección de no menos de 5 modelos. Luego, puede elegir cuidadosamente los módulos y herramientas que necesita para sus aplicaciones y considerar las diversas opciones de manejo de materiales. Además, el software GoProduce incluido le permite operar la máquina con facilidad y configurar un flujo de trabajo productivo.

01 Unidad de base

02 Módulos & Herramientas

03 Opciones de manejo de materiales

04 Software



F1612 c/ Extensión del sistema de avance

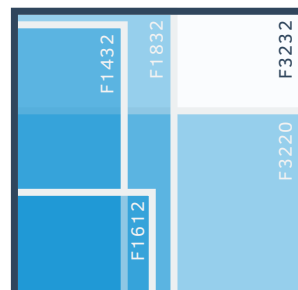
¡Construye su configuración ideal!

La serie F de Summa incluye una serie de elementos muy poderosos para combinar en su solución de corte ideal. Además, las herramientas disponibles se pueden actualizar y las opciones de manejo de materiales se pueden adquirir en cualquier etapa. Esto es exactamente lo que hace que una mesa plana de corte de la serie F sea el compañero ideal para crecer con su negocio.

01 | Unidad base fuerte

Una unidad base fuerte es clave para un buen flujo de trabajo de corte. Tiene que ser fuerte y del tamaño adecuado. Con Summa puede elegir entre no menos de 5 modelos. Además, el sistema de seguridad integrado es parte de los sólidos cimientos de la mesa plana de corte que contribuye a un entorno de trabajo seguro. Los productos Summa están certificados por CSA e ISO 9001 para cumplir con los más altos estándares de eficiencia, mejora de la calidad y servicio de alta gama.

- Disponible en cinco tamaños
- Fácil mantenimiento del sistema
- Cumple con los requisitos mundiales de salud y seguridad
- Tecnología muy avanzada
- La mesa de corte permanece de fácil acceso
- Huella optimizada
- Certificados por CSA e ISO 9001



Comparación del área de trabajo

02 | Amplia gama de módulos & herramientas

La serie F crece perfectamente en consonancia con sus objetivos y aspiraciones comerciales. Ábrase a nuevos mercados y aplicaciones con los módulos y herramientas de su elección. El cabezal multifuncional puede contener hasta tres módulos a la vez, con las herramientas que prefiera.

- Módulo de cuchilla de arrastre
- Módulo Tangencial
- Módulo rotativo de alto par
- Módulo de fresado estándar
- Módulo de fresado de alta frecuencia
- Amplia variedad de herramientas



Módulo Tangencial

03 | Manejo de materiales & flujos de trabajo eficientes

Las mesas plana de corte están equipadas con prácticas funciones de manejo de materiales y múltiples opciones para elegir. Optimice aún más su flujo de trabajo de corte gracias a la zona del operador, el flujo de trabajo del código de barras y el modo F-Performance.

- Sistema de cinta transportador
- Sistema soporte de rollo
- Mesa de vacío
- Pinzas de avance de material
- Zona de operador
- Poster trim
- Flujo de trabajo de código de barras
- Modo F-Performance
- Y mucho más
- **Opciones exclusivas de la F1612:**
- Extensión del sistema de cinta transportador
- Cesta de recogida
- Sistema enrollador de material
- Mesas auxiliares

04 | Software potente

Summa GoProduce es un potente software desarrollado internamente. La piedra angular del buen funcionamiento de su serie F. Adapte y utilice el software como desee a través de funciones específicas y elija el nivel de avance de acuerdo con sus requisitos de corte específicos.

- Gerente de materiales
- Configuración personalizada de conjuntos de acciones
- Funcionalidad de código de barras (Paquete Pro)

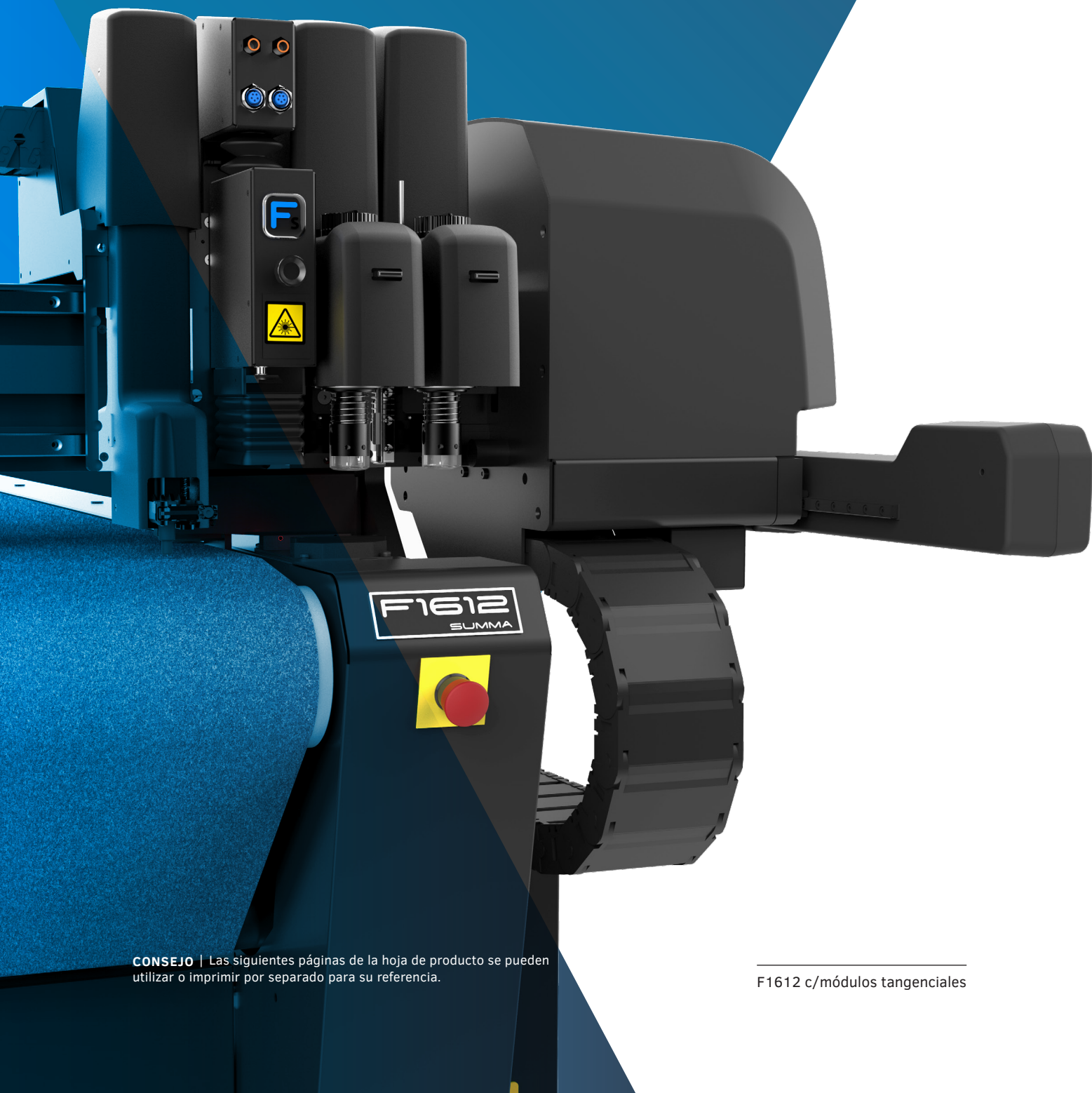


Summa GoProduce

UNA BASE SÓLIDA SOBRE LA QUE CONSTRUIR

El equipo de corte de alta calidad se basa en una base sólida. Requiere una unidad de corte que se pueda mejorar con características, opciones y complementos adicionales en cualquier momento. De esta manera, la máquina puede crecer junto con sus objetivos y aspiraciones comerciales. De eso se trata la serie F. Proporcionar una base sólida para transformar su modelo de la serie F en la solución de corte versátil que se adapta perfectamente a las necesidades de su negocio.

La serie F es su compañera de negocios versátil.
Una compañera sobre la que puede construir.



CONSEJO | Las siguientes páginas de la hoja de producto se pueden utilizar o imprimir por separado para su referencia.

F1612 c/módulos tangenciales

F1612 - MONOFÁSICA

Desde su lanzamiento, la Serie F se ha convertido en un elemento básico de futuro y un caballo de batalla fiable para muchas empresas. Sin embargo, debido a la limitación de las instalaciones técnicas, la Serie F no es accesible en determinados lugares. Hoy le ofrecemos la solución: la F1612, que ahora funciona con una **conexión de alimentación monofásica**. Esta nueva unidad monofásica F1612 conserva toda la gama de capacidades de corte, ofreciendo versatilidad, flexibilidad y modularidad sin limitaciones, lo que permite a las empresas de todo el mundo.

Mayor flexibilidad

En Summa, la flexibilidad en nuestra gama de productos es importante. Queremos que los clientes puedan **elegir la máquina que más les convenga**, en cualquier lugar. Algunos edificios tienen una conexión eléctrica trifásica, mientras que la mayoría tienen una monofásica. Por eso la F1612 ofrece ahora una solución monofásica.

Instalación más sencilla

Si su negocio está en un edificio sin conexión trifásica, necesitará un convertidor para alimentar la máquina. No sólo aumenta el coste, sino que también hace que la instalación sea más compleja. Nuestra nueva F1612 monofásica **elimina la necesidad del convertidor**, facilitando y haciendo más eficiente el proceso de instalación.

Costes más bajos

Si sólo dispone de una conexión monofásica en el edificio, necesitará un convertidor para instalar una máquina con conexión trifásica, lo que resulta más caro. Si elige nuestro F1612 monofásico, reducirá los costes, ya que no necesitará un convertidor. **¡Elija la opción más económica!**

YA
DISPONIBLE!



SUMMA F1612

La F1612 es la mesa plana de corte de la serie F más pequeña de Summa, que se adapta sin esfuerzo a muchas áreas de producción. Representa la solución de corte ideal para los rotulistas que desean automatizar su flujo de trabajo de corte o ampliar sus aplicaciones de corte.

Beneficios clave

- Huella pequeña
- Instalación sencilla
- Opciones de manejo de materiales
- Sistema de herramientas modular
- Sistema de seguridad integrado
- Prueba del futuro

Ideal para cortar:

- Material de cartón
- Material en rollo
- Textiles (técnicos)
- Material sintético
- Tablero de espuma
- Madera



Legendary Performance



Summa
website

| Technical Specifications | |
|---------------------------|--|
| Modelo | F1612 |
| Dimensiones | 97 x 86 x 43 pulg. |
| Ancho del material | Hasta 65 pulg. |
| Área de trabajo | 63 x 47 pulg. |
| Vacío | 1.3 kW (50Hz) / 1.75 kW (60Hz) |
| Zonas de vacío | 4 zonas (4 columnas) |
| Requisitos | 3 fases 208v + N + G 1 fase: 240v + N + G NUEVA |
| Solución estándar incluye | <ul style="list-style-type: none">• Sistema de mesas planas de corte de la serie F• Sistema de cinta transportador con paquete neumático y pinzas de avance de material y soporte de rollo• Paquete de seguridad• Sistema de cámara• Logiciel Axis Control• Módulo de arrastre• ADC izquierda & derecha• Logiciel GoProduce• Velocidad: hasta 39 ips• Aceleración: hasta 1G |

Módulos & Herramientas

Todos los modelos de la serie F pueden equiparse y actualizarse con varios módulos y herramientas. Esto hace que la serie F sea ideal para crecer con su negocio y abrir nuevos mercados en cualquier momento.

- Módulo de fresado de alta frecuencia
- Módulo rotatorio de alto par
- Herramientas V-Cut, de hendido, Heavy-Duty, etc.



Manejo de materiales & Flujos de trabajo

La mesa plana de corte viene equipada de serie con una gama de prácticas funciones de manejo de materiales. Para el modelo F1612, se encuentran disponibles opciones especiales de manejo de materiales para mejorar aún más el uso de esta mesa plana de corte compacta.

Disfrute de un flujo de trabajo automatizado y facilidad de uso:

- Flujo de trabajo Twin
- Zona del operador
- Poster Trim
- Flujo de trabajo de código de barras

Opciones de manejo de material

- Extensión del sistema transportador
- Sistema enrollador
- Mesas auxiliares
- Cesta



SUMMA F1432

La F1432 es la última incorporación a las mesas plana de corte de la serie F. Permite procesar anchos de rollo populares de 137 cm/54" de manera más eficiente y su longitud de trabajo proporciona un margen suficiente para cortar fácilmente trabajos de 3 m/10 pies. Para muchas empresas, este tamaño es la solución provisional ideal entre los modelos F1612 y F1832.

Beneficios clave

- Tamaño intermedio perfecto
- Sistema de herramientas modular
- Sistema de seguridad integrado
- Prueba del futuro

Ideal para cortar:

- Material en rollo
- Materiales largos
- Material de cartón
- Textiles (técnicos)
- Textiles (sintéticos)

Módulos & Herramientas

Todos los modelos de la serie F pueden equiparse y actualizarse con varios módulos y herramientas. Esto hace que la serie F sea ideal para crecer con su negocio y abrir nuevos mercados en cualquier momento.

- Módulo de fresado de alta frecuencia
- Módulo rotatorio de alto par
- Herramientas V-Cut, de hendido, Heavy-Duty, etc.



Legendary Performance



Summa website

Technical Specifications

| Technical Specifications | |
|---------------------------|---|
| Modelo | F1432 |
| Dimensiones | 91 x 166 x 48 pulg. |
| Ancho del material | Hasta 56 pulg. |
| Área de trabajo | 53 x 126 pulg. |
| Vacío | 2.2 kW (50Hz) / 2.55 kW (60Hz) |
| Zonas de vacío | 6 zonas (2 filas x 3 columnas) |
| Requisitos | 3 fases 208v + N + G |
| Solución estándar incluye | <ul style="list-style-type: none">• Sistema de mesas planas de corte de la serie F• Sistema transportador con paquete neumático y pinzas de avance de material y soporte de rollo• Paquete de seguridad• Sistema de cámara• Logiciel Axis Control• Módulo de arrastre• ADC izquierda & derecha• Logiciel GoProduce• Velocidad: hasta 39 ips• Aceleración: hasta 1G |

Manejo de materiales & Flujos de trabajo

La mesa plana de corte viene equipada de serie con una gama de prácticas funciones de manejo de materiales. Disfrute de un flujo de trabajo automatizado y facilidad de uso:

- Flujo de trabajo Twin
- Zona del operador
- Poster Trim
- Flujo de trabajo de código de barras



SUMMA F1832

La F1832 es una combinación perfecta para cortar materiales populares, como rollos de 150 cm de ancho y materiales de cartón rígido de 152 x 304 cm. Combinada con la herramienta rotativa de alto par, la F1832 está lista para conquistar también el mercado textil con la capacidad de cortar el popular tamaño textil de 183 cm.

Beneficios clave

- Procesa material de cartón y rollo popular
- Sistema de herramientas modular
- Sistema de seguridad integrado
- Prueba del futuro

Ideal para cortar:

- Material de cartón
- Material en rollo
- Textiles (técnicos)
- Material sintético
- Tablero de espuma
- Madera

Módulos & Herramientas

Todos los modelos de la serie F pueden equiparse y actualizarse con varios módulos y herramientas. Esto hace que la serie F sea ideal para crecer con su negocio y abrir nuevos mercados en cualquier momento.

- Módulo de fresado de alta frecuencia
- Módulo rotatorio de alto par
- Herramientas V-Cut, de hendido, Heavy-Duty, etc.



Legendary Performance



Summa
website

| Technical Specifications | |
|---------------------------|---|
| Modelo | F1832 |
| Dimensiones | 110 x 166 x 48 pulg. |
| Ancho del material | Hasta 75 pulg. |
| Área de trabajo | 72 x 126 pulg. |
| Vacío | 2 x 2.2 kW (50Hz) / 2 x 2.55 kW (60Hz) |
| Zonas de vacío | 8 zonas (2 filas x 4 columnas) |
| Requisitos | 3 fases 208v + N + G |
| Solución estándar incluye | <ul style="list-style-type: none">• Sistema de mesas planas de corte de la serie F• Sistema transportador con paquete neumático y pinzas de avance de material y soporte de rollo• Paquete de seguridad• Sistema de cámara• Logiciel Axis Control• Módulo de arrastre• ADC izquierda & derecha• Logiciel GoProduce• Velocidad: hasta 39 ips• Aceleración: hasta 1G |

Manejo de materiales & Flujos de trabajo

La mesa plana de corte viene equipada de serie con una gama de prácticas funciones de manejo de materiales. Disfrute de un flujo de trabajo automatizado y facilidad de uso:

- Flujo de trabajo Twin
- Zona del operador
- Poster Trim
- Flujo de trabajo del código de barras
- Modo Tandem

Opción de manejo de material:

- Soporte de rollo de alta resistencia (HD RS)



SUMMA F3220

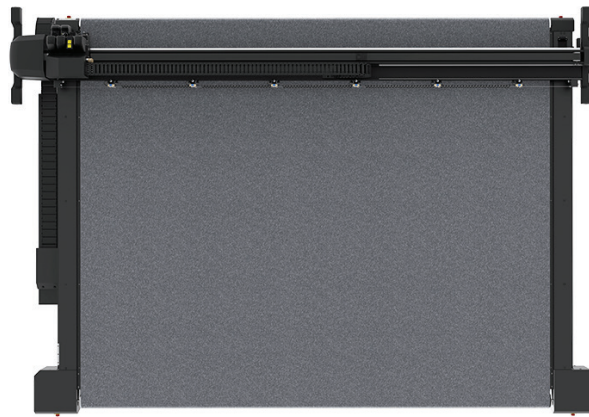
La F3220 tiene un ancho de trabajo de 3,2 m. Es el compañero ideal para procesar materiales de gran formato con la máxima facilidad y precisión. Gracias al tamaño, los usuarios pueden obtener un flujo de trabajo de impresión y corte que se adapta perfectamente entre sí, lo que se abre a un sinnúmero de aplicaciones para el mercado textil en particular.

Beneficios clave

- Compatible con impresoras textiles de 3,2 m de ancho
- Ideal para entornos de alta producción
- HD RS para material en rollo pesado
- Sistema de herramientas modular
- Sistema de seguridad integrado
- Prueba del futuro

Ideal para cortar:

- Textiles (banderas, malla, pancartas)
- 3 m x 2 m material de tablero



Legendary Performance



Summa website

Technical Specifications

| Technical Specifications | |
|---------------------------|---|
| Modelo | F3220 |
| Dimensiones | 166 x 123 x 48 pulg. |
| Ancho del material | Hasta 131 pulg. |
| Área de trabajo | 128.7 x 82.6 pulg. |
| Vacío | 4 kW (50Hz) / 4.6 kW (60Hz) |
| Zonas de vacío | 7 zonas (1 filas x 7 columnas) |
| Requisitos | 3 fases 208v + N + G |
| Solución estándar incluye | <ul style="list-style-type: none">• Sistema de mesas planas de corte de la serie F• Sistema transportador con paquete neumático y pinzas de avance de material y soporte de rollo• Paquete de seguridad• Sistema de cámara• Logiciel Axis Control• Módulo de arrastre• ADC izquierda & derecha• Logiciel GoProduce• Velocidad: hasta 39 ips• Aceleración: hasta 1G |

Módulos & Herramientas

Todos los modelos de la serie F pueden equiparse y actualizarse con varios módulos y herramientas. Esto hace que la serie F sea ideal para crecer con su negocio y abrir nuevos mercados en cualquier momento.

- Módulo de fresado de alta frecuencia
- Módulo rotatorio de alto par
- Herramientas V-Cut, de hendido, Heavy-Duty, etc.



Manejo de materiales & Flujos de trabajo

La mesa plana de corte viene equipada de serie con una gama de prácticas funciones de manejo de materiales. Disfrute de un flujo de trabajo automatizado y facilidad de uso:

- Flujo de trabajo Twin
- Zona del operador
- Poster Trim
- Flujo de trabajo del código de barras

Opción de manejo de material:

- Soporte de rollo de alta resistencia (HD RS)



SUMMA F3232

La F3232 es la mesa plana de gran formato de la serie F de Summa, la compañera ideal para procesar tamaños de impresión populares con la mayor facilidad y precisión. La gran área de trabajo permite un flujo de trabajo de impresión y corte que se integra perfectamente entre sí, lo que abre un sinfín de aplicaciones para el mercado textil y de señalización y visualización.

Beneficios clave

- Compatible con impresoras textiles de 3,2 m de ancho
- Ideal para entornos de alta producción
- HD RS para material en rollo pesado
- Sistema de herramientas modular
- Sistema de seguridad integrado
- Prueba del futuro

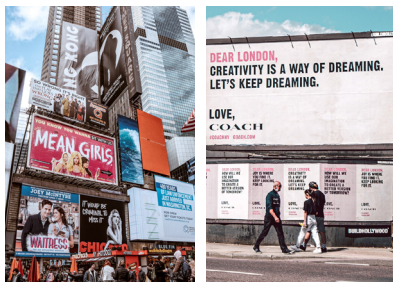
Ideal para cortar:

- Textiles (banderas, malla, pancartas)
- 3 m x 2 m material de tablero

Módulos & Herramientas

Todos los modelos de la serie F pueden equiparse y actualizarse con varios módulos y herramientas. Esto hace que la serie F sea ideal para crecer con su negocio y abrir nuevos mercados en cualquier momento.

- Módulo de fresado de alta frecuencia
- Módulo rotatorio de alto par
- Herramientas V-Cut, de hendido, Heavy-Duty, etc.



Legendary Performance



Summa website

Technical Specifications

| Modelo | F3232 |
|---------------------------|---|
| Dimensiones | 166 x 166 x 48 pulg. |
| Ancho del material | Hasta 131 pulg. |
| Área de trabajo | 128.7 x 126 pulg. |
| Vacío | 2 x 2.2 kW (50Hz) / 2 x 2.55 kW (60Hz) |
| Zonas de vacío | 14 zonas (2 filas x 7 columnas) |
| Requisitos | 3 fases 208v + N + G |
| Solución estándar incluye | <ul style="list-style-type: none">• Sistema de mesas planas de corte de la serie F• Sistema transportador con paquete neumático y pinzas de avance de material y soporte de rollo• Paquete de seguridad• Sistema de cámara• Logiciel Axis Control• Módulo de arrastre• ADC izquierda & derecha• Logiciel GoProduce• Velocidad: hasta 39 ips• Aceleración: hasta 1G |

Manejo de materiales & Flujos de trabajo

La mesa plana de corte viene equipada de serie con una gama de prácticas funciones de manejo de materiales. Disfrute de un flujo de trabajo automatizado y facilidad de uso:

- Flujo de trabajo Twin
- Zona del operador
- Modo Tandem
- Poster Trim
- Flujo de trabajo de código de barras

Opción de manejo de material:

- Soporte de rollo de alta resistencia (HD RS)



MÓDULOS & HERRAMIENTAS

Los modelos de la serie F están equipados con un cabezal de corte multifuncional que puede contener hasta tres módulos de corte a la vez. Por lo tanto, el sistema puede procesar de manera eficiente trabajos de corte, incluidas múltiples técnicas de corte. O para cambiar rápidamente entre trabajos en los que se utilizan diferentes materiales. El puntero LED en la unidad central y el sistema de cámara integrado permiten un reconocimiento de marcas rápido y preciso.

RANURA 1

Módulo de arrastre

RANURA 2

Módulo Tangencial

RANURA 3

Módulo Tangencial



Amplia gama de módulos & herramientas

Summa ofrece una amplia gama de módulos y herramientas para elegir. Elija qué módulos de corte necesita según los productos que produce o producirá en el futuro. Empezar por lo básico o descubra las opciones más avanzadas con el módulo de corte tangencial.

Módulo Tangencial para:

- Vinilo adhesivo
- Láminas de ventana
- Material magnético
- Láminas reflectantes
- Tablero de espuma con papel
- Vinilo de banner de
- PVC adhesivo
- Cartón
- Polipropileno
- Policarbonato
- Material de arenado

Módulo de fresado para:

- Tablero de PP corrugado
- Tablero de PVC expandido
- Policarbonato
- ACP/ACM
- Tablero de MDF
- Foamcore con forro HIPS
- Plexi

Módulo rotatorio para:

- Poliéster tejido sin recubrimiento
- Poliéster tejido revestido
- Espuma de embalaje
- Textiles sintéticos
- Textiles técnicos

Módulo de arrastre para:

- Papel
- Vinilo adhesivo
- Vinilo adhesivo de PVC para pancartas

Cuchillas & bits

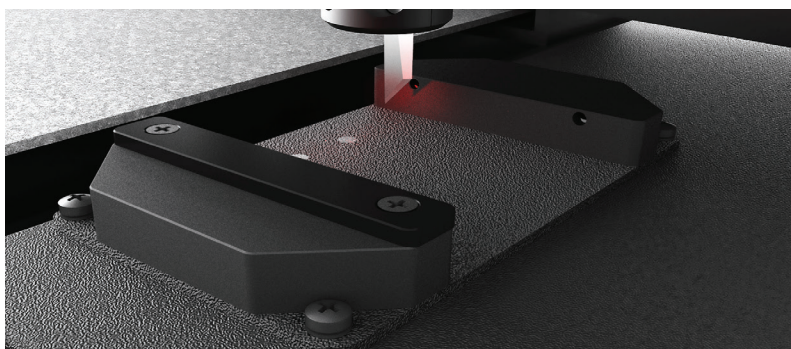
Cada uno de los módulos anteriores puede incluir diferentes herramientas y bits. Elija la herramienta que necesita para cortar su material específico y obtenga la mejor calidad de corte. Todas las herramientas incluyen una identificación de código de barras, lo que garantiza el reconocimiento automático y los parámetros predeterminados. Puede ampliar su gama de herramientas cuando lo considere oportuno a medida que su empresa crece.

Control de profundidad automatizado | ADC

El control automático de profundidad (ADC) simplifica significativamente los cambios de herramienta, cuchilla o bit. El ADC mide la punta de la cuchilla o bit con precisión y establece la posición hacia abajo de la herramienta al nivel de la mesa, garantizando así un corte impecable.

Beneficios

- Cambio de herramienta sencillo
- Medición automática de profundidad
- Corte impecable
- Menor intervención del operador
- Ahorro de tiempo valioso



Módulo Tangencial



Módulo de fresado



Módulo rotatorio de alto par



Módulo de arrastre

Video: ADC



MÓDULO TANGENCIAL

El potente módulo tangencial ofrece una fuerza vertical de 10 kg y una fuerza horizontal de 20 kg y se combina con una amplia gama de herramientas compatibles. Cada herramienta tiene su propio código identificativo, que asegura el reconocimiento automático y el ajuste de parámetros.

Gracias al cabezal multifuncional de la serie F, los usuarios pueden instalar hasta tres módulos. De esta manera, se pueden asignar a una sola máquina múltiples trabajos con diferentes técnicas de corte, como plegar y cortar, sin necesidad de quitar módulos.



La amplia gama de herramientas es suya para elegir



Herramienta de semicorte

- Corte limpio para una pela fácil

Herramienta de corte de un solo filo

- Corta materiales de hasta 6 mm de espesor

Herramienta de corte en bisel **NUEVA**

- Corta en forma de V en materiales más rígidos

Herramienta de corte de doble filo

- Ideal para cortar material rígido

Herramienta de corte para rígidos

- Corta material de hasta 15 mm de espesor

Herramienta ondulada

→PRÓXIMAMENTE!

- para cortar materiales de embalaje

Herramientas V-Cut

- Ajustes de ángulo precisos y sencillos

Herramienta de perforación

- Perforaciones eficaces y rápidas

Herramienta electrónica oscilante

- Altas velocidades de procesamiento

Herramienta neumática oscilante

- Herramienta de corte de alto rendimiento

Herramienta neumática oscilante-L

- Materiales gruesos y blandos

Herramienta de semicorte S

Con presión mecánicamente controlada, la cuchilla de esta herramienta está específicamente diseñada para cortar rollos de material de hasta 0.05 pulg. de profundidad. Esta herramienta también incluye una nariz de apoyo ajustable para la precisión del control de profundidad.

Características más fuertes

- Control de profundidad preciso
- Corte limpio para una pela fácil
- Corta una amplia variedad de vinilos y láminas

Ideal para cortar:

- Papel < 200 g
- Vinilo adhesivo
- Material de arenado
- Lámina de ventana
- Material magnético
- Material adhesivo PVC Banner

Cuchillas

390-534 - Cuchilla tangencial 36°
Profundidad máxima de corte - 0.01 pulg.

390-550 - Cuchilla tangencial 60°
Profundidad máxima de corte - 0.05 pulg.

390-551 - Cuchilla tangencial de doble filo 36°
Profundidad máxima de corte - 0.01 pulg.

390-560 - Cuchilla tangencial 45° cuña 40/25°
Profundidad máxima de corte - 0.04 pulg.



Herramienta de corte de un solo filo S

La herramienta de corte de un solo filo es apropiada para los cortes más detallados hasta 0.24 pulg. de profundidad. Un capuchón protector permite cortar con detalle, pudiendo fijar su profundidad.

Características más fuertes

- Corte preciso de detalles
- Corta material de hasta 0.24 pulg. de espesor
- Ajuste de profundidad fijo

Ideal para cortar:

- Papel < 200 gr
- Cartón 300-500 gr
- Vinilo adhesivo
- Tablero de espuma <= 0.08 pulg.
- Polypropelene <= 0.05 pulg.
- Polycarbonato <= 0.02 pulg.
- Adhesive PVC
- Magnetic material

Cuchillas

500-9801 - Cuchilla de corte de un solo filo 65°
Profundidad máxima de corte (con capuchón protector) - 0.24 pulg.
Profundidad máxima de corte (sin capuchón protector) - 0.24 pulg.



Herramienta de corte en bisel **NUEVA** S

Con su cuchilla corta y estable, la herramienta de corte en bisel es perfecta para cortar ranuras en forma de V en goma y materiales más rígidos, como el fieltro deco. La herramienta también destaca en la creación de líneas de plegado impecables en cartón compacto. Cuando se utiliza para cortar envases, la herramienta confiere un aspecto de calidad a los envases de lujo.

Características más fuertes:

- Puede cortar materiales en un ángulo de 45°
- Puede cortar materiales más rígidos y resistentes
- Puede cortar curvas

Ideal para cortar:

- Fielto Deco
- Caucho
- Cartón compacto
- Placas de espuma suaves
- Paneles sándwich
- Cartón ondulado

Cuchillas

500-9827 - Cuchilla de corte en bisel



NUEVA

Double Edge Cutout Tool



The Double Edge Cutout Tool ensures minimal wear when cutting through rigid material up to 5 mm thick. Here also, a spring-loaded gliding disk allows cutting of very precise details and can be fixed at a set depth.

Strongest features

- Precise cutting of details
- Cuts at both knife sides
- Minimal knife wear
- Ideal to cut rigid material

Ideal for cutting:

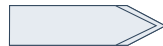
- Paper < 200 gr
- Cardboard 300-500 gr
- Adhesive vinyl
- Adhesive PVC
- PVC Banner
- Reflective sheeting
- Expanded PVC board <= 0.5 pulg.
- Polypropelene <= 0.05 pulg.
- Polycarbonate <= 0.02 pulg.
- Magnetic material

Cuchillas



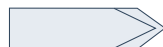
500-9802 - Cuchilla de corte de doble filo 50°

Espesor máxima de corte (con capuchón protector) - 0.12 pulg.
Profundidad máxima de corte (sin capuchón protector) - 0.12 pulg.



500-9803 - Cuchilla de corte de doble filo 60°

Espesor máxima de corte (con capuchón protector) - 0.20 pulg.
Espesor máxima de corte (sin capuchón protector) - 0.20 pulg.



500-9804 - Cuchilla de corte de doble filo 50° Burr-Free

Espesor máxima de corte (con capuchón protector) - 0.12 pulg.
Espesor máxima de corte (sin capuchón protector) - 0.12 pulg.



Herramienta de corte para rígidos



La herramienta de corte para rígidos es adecuada para materiales de hasta 0,06 pulg. de profundidad.

Características más fuertes

- Ideal para cortar material muy grueso

Ideal para cortar:

- Cartón 300-500 gr
- Vinilo adhesivo
- PVC autoadhesivo
- Plástico corrugado <= 0.20 pulg.
- Tablero de PVC expandido <= 0.05 pulg.
- Polipropileno <= 0.05 pulg.
- Polycarbonato <= 0.02 pulg.
- Cartón pluma con papel <= 0.20 pulg.
- Planchas de barniz para offset

Cuchillas



500-9807 - Cuchilla de corte para rígidos 45° - 90°

Espesor máxima de corte - 15 mm



Herramienta ondulada → PRÓXIMAMENTE!



La Herramienta Ondulada, con la innovadora ingeniería de Summa, es ideal para cortar materiales de embalaje. Sus ruedas patentadas proporcionan un acabado suave, similar al corte con troquel, al presionar el material, asegurando cortes precisos con un acabado de alta calidad.

Características más destacadas

- Cortes de alta precisión
- Acabado suave
- Alta velocidad de procesamiento
- Durabilidad

Ideal for cutting:

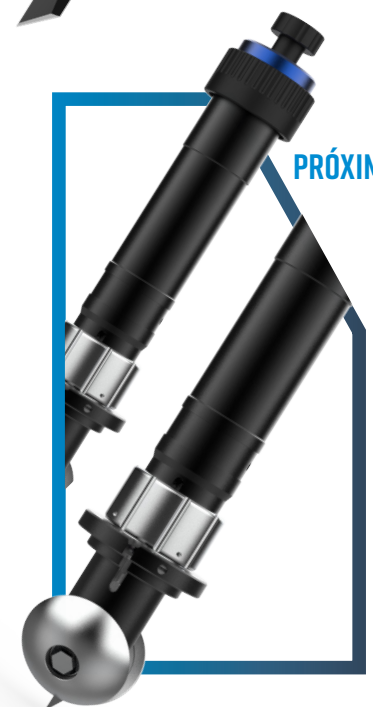
- Cartón ondulado <= 0.12 pulg.
- Cartón de 400 a 700 gr
- Canal B-C-E-F-EB-EE-EF
- Cartón gris
- Cartón para exposiciones
- Cartón compacto <= 0.20 pulg.

Cuchillas



500-9820 - Cuchilla de ondulada

Espesor máxima de corte - 0.12 pulg



PRÓXIMAMENTE

Herramientas de hendido



Hay varias herramientas de hendido disponibles en diferentes formatos para plegar y marcar sobre papel, cartón, polipropileno y materiales de PVC.

Características más fuertes

- Arrugas limpias sin rasgar
- Ajustes de presión direccional

Ideal para plegar:

- Cartón corrugado B-C-A-EE-BC (0.12 - 0.23 pulg.)
- Cartón corrugado C (0.16 pulg.)
- Cartón corrugado E (0.06 pulg.)
- Papel < 200gr
- Cartón 300 - 500 gr m2
- Hojas polipropileno <= 0.05 pulg.
- Cartón corrugado B-C-A-EE-BC (0.12 - 0.23 pulg.)

Línea de herramientas de hendido



500-9325 | Herramienta de hendido D25 R3 W8



500-9328 | Herramienta de hendido D15 R0.35 W0.7 - 2pt



500-9326 | Herramienta de hendido D25 R1.5 W8



500-9329 | Herramienta de hendido D15 R0.17 W0.35 - 1pt



500-9327 | Herramienta de hendido D25 R0.75 W1.5



500-9324 | Herramienta de hendido D50 R1.5



Video:
Herramienta de hendido D50



Herramientas V-Cut



Disponibles en 5 ángulos, las herramientas de corte en V están diseñadas para cortar en forma de V en sándwich de foam y en tableros compuestos de hasta 1.06 pulg. de grosor, dependiendo de la densidad de los materiales.

Características más fuertes

- Ajuste de ángulo preciso
- Cambios de cuchilla muy rápidos

Ideal para cortar:

- Planchas de cartón alveolar
- Cartón pluma con papel

Línea de herramientas V-Cut



500-9340 | V-Cut 0°



500-9343 | V-Cut 30°



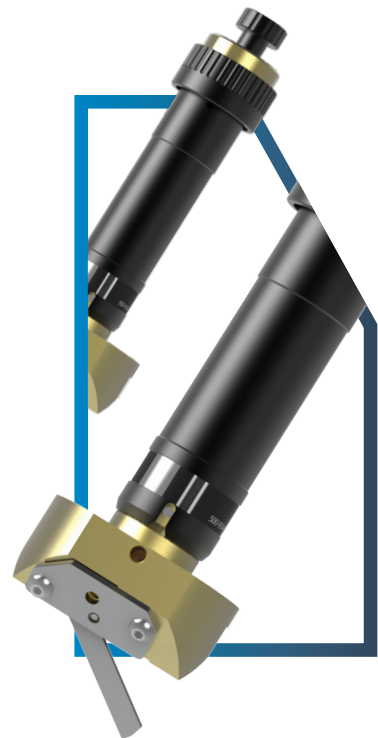
500-9341 | V-Cut 15°



500-9344 | V-Cut 45°



500-9342 | V-Cut 22.5°



Cuchillas



500-9825 - Cuchilla V-Cut 0.04 pulg.
Espesor máxima de corte 0.71-1.06 pulg.



500-9826 - V-Cut Metal duro
Espesor máxima de corte 0.71-1.06 pulg.



Herramienta de perforación



La nueva herramienta de perforación de Summa para la Serie F se utiliza para realizar perforaciones de una manera muy eficiente y rápida. Utilizando esta herramienta, los materiales perforados serán mucho más fáciles de doblar o plegar. Los pliegues tendrán bordes de 90° más nítidos, lo que dará lugar a un acabado más bonito. Esto ahorrará mucho tiempo en el montaje de, por ejemplo, cajas de cartón o polipropileno

Características más fuertes

- Corte hasta 25 veces más rápido de las líneas de perforación (frente a la herramienta EOT)
- Alternativa para el hendido. Líneas de plegado y doblado en cartón

- Cortes perforados de alta calidad
- Varias cuchillas disponibles

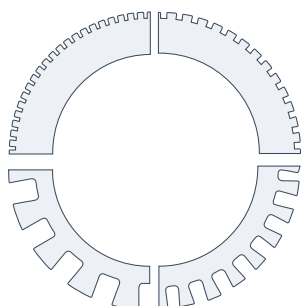
Ideal para cortar:

- Cartón sólido
- Cartón ondulado
- Lámina de polipropileno



Cuchillas

500-9890 |
Cuchilla de perforación
0.04 x 0.04 pulg.
D 0.04 pulg.



500-9891 |
Cuchilla de perforación
0.07 x 0.07 pulg.
D 0.0015 pulg.

500-9892 |
Cuchilla de perforación
0.12 x 0.12 pulg.
D 0.16 pulg.

500-9893 |
Cuchilla de perforación
0.20 x 0.20 pulg.
D 0.16 pulg.



Herramienta electrónica oscilante | EOT



Ideal para cortar materiales blandos y de densidad media, como cartón corrugado y cartón pluma de hasta 0.71 pulg. de grosor. La herramienta electrónica oscilante está impulsado por un motor eléctrico de 1 kW, generando hasta 12,000 rpm, moviendo la cuchilla arriba y abajo con 1 mm de carrera.

Características más fuertes

- Potente herramienta de corte
- Altas velocidades de procesamiento
- Bajo mantenimiento

Ideal para cortar:

- Cartón corrugado B-C-E (0.06 - 0.16 pulg.)
- Cartón pluma con papel <= 0.40 pulg.
- Cartón pluma con papel > 0.20 pulg.
- Cartón alveolar < 0.40 pulg.
- Material de juntas

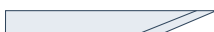


500-9815 -EOT L33 Cuchilla 45° - 85°
Espesor máxima de corte (con capuchón protector) - 0.51 pulg.
Espesor máxima de corte (sin capuchón protector) - 0.75 pulg.



500-9814 -EOT L38 Cuchilla 45° - 86°
Espesor máxima de corte (con capuchón protector) - 0.71 pulg.
Espesor máxima de corte (sin capuchón protector) - 0.95 pulg.

Cuchillas



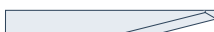
500-9800 - EOT L25 Cuchilla 65°
Espesor máxima de corte (con capuchón protector) - 0.20 pulg.
Espesor máxima de corte (sin capuchón protector) - 0.20 pulg.



500-9810 - EOT L25 Cuchilla 65° - 80°
Espesor máxima de corte (con capuchón protector) - 0.20 pulg.
Espesor máxima de corte (sin capuchón protector) - 0.43 pulg.



500-9811 - EOT L25 Cuchilla 65° - 85°
Espesor máxima de corte (con capuchón protector) - 0.20 pulg.
Espesor máxima de corte (sin capuchón protector) - 0.43 pulg.



500-9813 - EOT L25 Cuchilla 0° - 75°
Espesor máxima de corte (con capuchón protector) - 0.20 pulg.
Espesor máxima de corte (sin capuchón protector) - 0.24 pulg.



500-9812 - EOT L28 Knife 65° - 85°
Espesor máxima de corte (con capuchón protector) - 0.31 pulg.
Espesor máxima de corte (sin capuchón protector) - 0.55 pulg.



Herramienta neumática oscilante | POT



La herramienta neumática oscilante estándar, accionada por aire comprimido, mueve su cuchilla hacia arriba y hacia abajo en una carrera de 0.31 pulg. La herramienta oscilante neumática L (POT-L) es una adición a la POT estándar y se utiliza con un tipo de cuchilla más larga. El POT-L puede procesar espumas gruesas y suaves con un espesor máximo de hasta 1.65 pulg. La construcción robusta de la herramienta la hace adecuada para cortar materiales gruesos, como cartón alveolar, cartón corrugado y cartón de espuma.

Características más fuertes

- Herramienta de corte de alto rendimiento
- Altas velocidades de procesamiento
- Disponibilidad de cuchilla más larga

Ideal para cortar:

- Cartón corrugado de triple capa
- Cartón corrugado de doble capa
- Espuma para embalaje
- Cartón alveolar ≥ 0.39 pulg.
- Cartón pluma con papel > 0.20 pulg.
- Cartón pluma con plástico
- Caucho

Cuchillas



500-9830 - POT Cuchilla punta plana L20 T0.63
Espesor de corte maximal - 0.71 pulg.



500-9831 - POT Cuchilla punta plana L27 T0.63
Espesor de corte maximal - 0.98 pulg.



500-9832 - POT Cuchilla punta plana L20 T1.5
Espesor de corte maximal - 0.71 pulg.



500-9833 - POT Knife Serrated L27 T1.0
Espesor de corte maximal - 0.98 pulg.



500-9834 - POT Cuchilla punta L20 T1.0*
Espesor de corte maximal - 0.63 pulg.
*Tapiz para fresado adicional recomendado



Herramienta neumática oscilante | POT-L

La herramienta oscilante neumática L (POT-L) es una adición a la POT estándar y se utiliza con un tipo de cuchilla más larga. El POT-L puede procesar espumas gruesas y suaves con un espesor máximo de hasta 1.65 pulg. La construcción robusta de la herramienta la hace adecuada para cortar materiales gruesos, como cartón alveolar, cartón corrugado y cartón de espuma.

Características más fuertes

- Herramienta de corte de alto rendimiento
- Altas velocidades de procesamiento
- Disponibilidad de cuchilla más larga

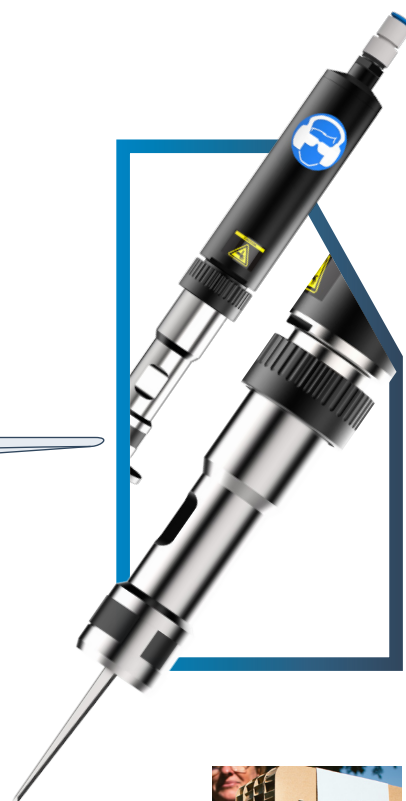
Ideal para cortar:

- Cartón corrugado de triple capa
- Cartón corrugado de doble capa
- Espuma para embalaje
- Cartón alveolar ≥ 0.39 pulg.
- Cartón pluma con papel > 0.20 pulg.
- Cartón pluma con plástico
- Caucho

Cuchillas



500-9835 - POT-L Cuchilla L50 T1.0*
Espesor de corte maximal - 1.65 pulg.
*Solamente herramienta POT-L



Video:
POT-L

MÓDULO DE ARRASTRE

El módulo de arrastre es un módulo ultra rápido para hacer dibujos con bolígrafos o semicorte en un amplio rango de materiales con una presión de 600 gr., utilizando una cuchilla de arrastre.

Se pueden añadir múltiples módulos de arrastre en el cabezal multifuncional, a fin de permitir el semicorte y el dibujo sin tener que cambiar de módulos.

El módulo de arrastre se incluye de serie con todos los modelos de la serie F. El módulo perfecto para empezar!

Ideal para cortar:

- Papel < 200g
- Vinilo adhesivo
- Material de chorro de arena
- Láminas de ventana



Herramienta cuchilla de arrastre

Con 600 gramos de fuerza esta herramienta es ideal para cortar a través de una amplia gama de vinilos adhesivos.

Características más fuertes

- Rápida y precisa
- Semicorte preciso para una pela facil



391-231 - Cuchilla de arrastre - 60° 391-358 - Cuchilla de arrastre - 55° 391-360 - Cuchilla estándar 36°
Espesor de corte maximal - 0.24 pulg. Espesor de corte maximal - 0.031 pulg. Espesor de corte maximal - 0.01 pulg.



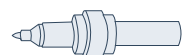
Rotulador & Herramienta porta-rotulador universal

Esta herramienta rápida y precisa permite dibujar en un sinfín de materiales, utilizando los rotuladores de fibra Summa o de otras marcas, usando el porta-rotulador universal.

Características más fuertes

- Dibujo preciso en varios tipos de materiales

Rotuladores



MP06BK
- Rotulador de punta de fibra- Negro



395-430/395-431
Bolígrafo Negro / Azul

Porta-rotulador



Porta-rotulador universal / Negro
rotuladores/lápices de 0.26 pulg. hasta 0.39 pulg. de diámetro

Porta-rotulador universal / Cobre
rotuladores/lápices de 0.37 pulg. hasta 0.43 pulg. de diámetro

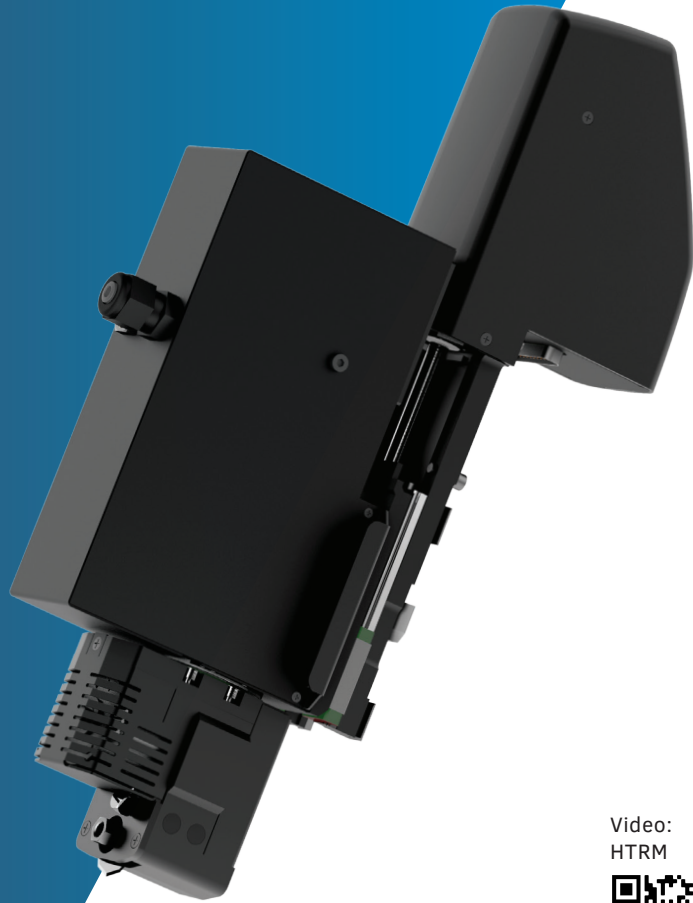


MÓDULO ROTATIVO

El módulo rotativo de alto par es impulsado por un motor electrónico y es capaz de manejar todo tipo de materiales textiles. Gracias a la potencia de rotación adicional, el HT RM también puede cortar sustratos más duros y gruesos, como material para pancartas.

Ideal para cortar:

- Poliéster tejido sin recubrimiento
- Poliéster tejido revestido
- Tejidos laminados
- Lonas
- Vellón
- Feltro
- Espuma de embalaje
- Textiles sintéticos
- Textiles técnicos



Video:
HTRM

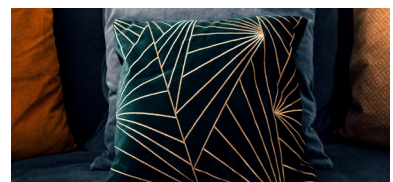


Lleve la producción de sus aplicaciones textiles al siguiente nivel con el módulo rotativo de alto par.

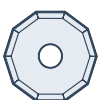
En general, la mesa de vacío de la mesa plana de corte la serie F tiene menos agarre sobre los textiles. Sin embargo, con el módulo rotativo de alto par el material permanecerá en su lugar gracias a la mínima fuerza horizontal que produce. En consecuencia, también se puede procesar fácilmente material extremadamente poroso con el HT RM.

Características más fuertes

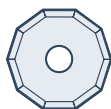
- La cuchilla rotativa reduce el arrastre del material
- Cuchilla motorizada para un corte fiable
- Cortes limpios y precisos de todo tipo de textiles



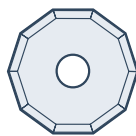
Cuchillas decagonales



500 - 9860 Cuchilla decagonal D25
Espesor máximo de corte- 0.06 pulg.



500 - 9861 Cuchilla degaconal D28
Espesor máximo de corte- 0.12 pulg.



500 - 9862 Cuchilla degaconal D32
Espesor máximo de corte- 0.20 pulg.

MÓDULO DE FRESADO ESTÁNDAR

El módulo de fresado estándar está disponible en dos potencias diferentes y puede procesar la mayoría de los tableros sólidos de la industria gráfica y de la señalización. Se pueden procesar tableros de espuma dura de PVC, acrílico y espuma recubierta de aluminio, así como otros materiales, como madera y MDF.

Potencias disponibles:

- 1400W

Ideal para cortar:

- Tablero de PVC expandido
- Tablero de PP corrugado
- Policarbonato
- MDF
- Plexi
- ACP/ACM
- Foamcore con revestimiento de PVC
- Foamcore con forro HIPS



Si aspira a hacer crecer su negocio, debe estar preparado para aceptar cualquier trabajo de corte. Ya sea que esto signifique cortar 1.000 pegatinas magnéticas, material de cartón promocional para una próxima venta, letreros recortados de plexi o MDF, necesita un sistema que esté hecho para cualquier trabajo, cada vez. Con el módulo de fresado estándar, ampliará considerablemente sus soluciones de corte. La potencia de la fresa de 1400 W permite procesar materiales más de un 30% más rápido que una fresa de 1000 W.

Características más fuertes

- Permite fresar, grabar y pulir
- Procesa una amplia gama de sustratos
- Extracción de polvo eficiente para un funcionamiento limpio (kit de limpieza por aspiración opcional)
- Excelente acabado de los bordes
- Disponibilidad de varios fresas

Fresas

500-9850 - Fresa D3/3 L38/11 1Fl UC



500-9863 - Fresa D6/10 L50 90° B 2FL



500-9852 - Fresa D4/4 L50/12 1Fl UC



500-9864 - Fresa D6/6 L50/22 2FL UC/DC



Vaya a: Summa
Visión de conjunto
de las fresas

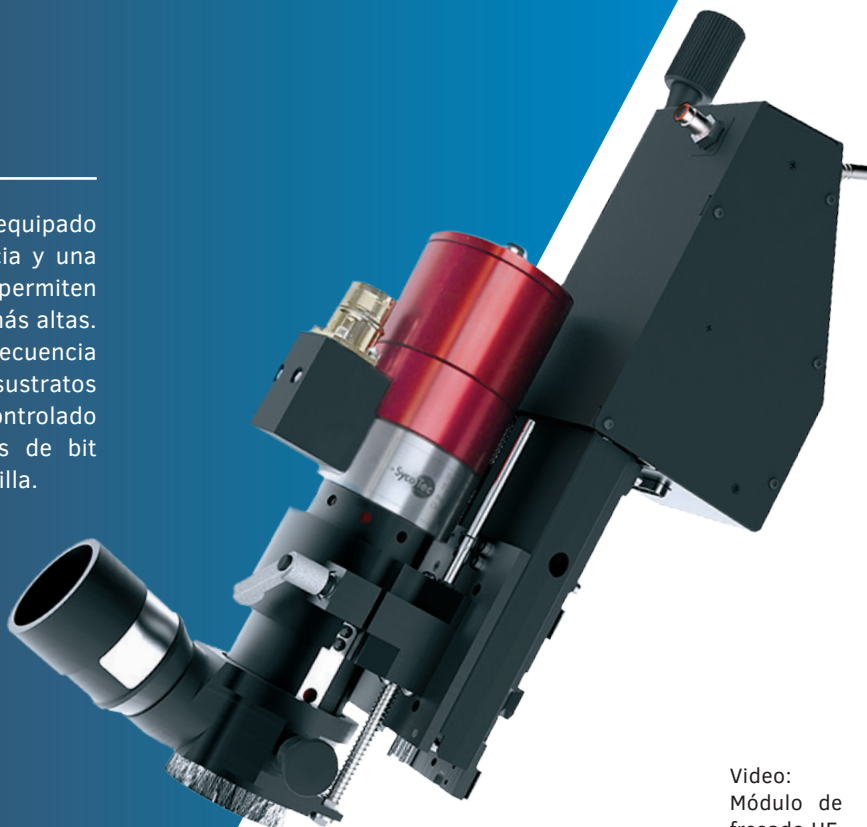


MÓDULO DE FRESADO HF

El módulo de alta frecuencia es equipado con un husillo de alta frecuencia y una salida de potencia más alta, que permiten velocidades de procesamiento más altas. El husillo equilibrado y de alta frecuencia proporciona un acabado de sustratos mucho más suave. El bit está controlado neumáticamente y los cambios de bit ocurren de forma rápida y sencilla.

Ideal para cortar:

- Tablero de PVC expandido
- Tablero de PP corrugado
- Policarbonato
- MDF
- Madera contrachapada
- Madera dura natural
- Plexi
- ACP/ACM
- Foamcore con revestimiento de PVC
- Foamcore con forro HIPS



Video:
Módulo de
fresado HF



Especialmente para entornos de alta producción, el módulo de fresado de alta frecuencia demostrará su valía. Por lo tanto, si procesa tipos de materiales rígidos y duros con regularidad y desea que el trabajo se realice de manera rápida y eficiente, el módulo de fresado HF es su herramienta de primera elección. Logre un rendimiento y una productividad excepcionales con el husillo de alta frecuencia y entregue productos de alta calidad con un acabado de bordes impecable.

Vídeo: www.Summa.com/video/HF-router-module

Características más fuertes

- Maximiza la productividad
- Velocidades de procesamiento más altas
- Construcción robusta y confiable
- Acabado de borde impecable
- Extracción de polvo eficiente para un funcionamiento limpio (kit de limpieza por aspiración opcional)
- Disponibilidad de varios fresas



Fresas



500-9854 - HF Fresa D6/3 L50/06 MP 1FI UC



500-9857 - HF Fresa D6/6 L50/12 MP 1FI UC BAL



500-9856 - HF Fresa D6/4 L50/12 MP 1FI UC



500-9858 - HF Fresa D6/6 L58/22 MP 1FI UC BAL



500-9859 - HF Fresa D6/6 L50/14 DE PULIDO

Vaya a: Summa
Visión de conjunto
de las fresas



Descripción general herramientas | aplicaciones

| | Drag Module | Standard Routing Module | HF Routing Module | High Torque Rotary Module | Tangential Module | | | | | | | | | | | | | | | | | | | | | |
|------------------------------------|-------------|-------------------------|-------------------|---------------------------|-------------------------------|-------------------------------|-------------------------------|----------------------------------|-----------------|---------------------------------|---------------------------------|-----------------------------------|-------------------|-------------------|---------------------|---------------------------|--|--|--|--|--|--|--|--|---|--|
| | | | | | Kiss Cut Tool + 390-534 knife | Kiss Cut Tool + 390-560 knife | Kiss Cut Tool + 390-550 knife | Single Edge Cutout Tool 500-9312 | Bevel Cut knife | Double Edge Cutout Tool 500-931 | Heavy Duty Cutout Tool 500-9314 | Corrugated Tool → COMING SOON! | EOT Tool 500-9320 | POT Tool 500-9350 | POT-L Tool 500-9358 | Perforating Tool 500-9315 | | | | | | | | | | |
| Recommended | | | | | | | | | | | | | | | | | | | | | | | | | | |
| Alternative | | | | | | | | | | | | | | | | | | | | | | | | | | |
| CARDBOARD MATERIALS | | | | | | | | | | | | | | | | | | | | | | | | | | |
| Paper < 200 gsm | | | | | | | | | | | | | | | | | | | | | | | | | | |
| Cardboard 300-500 gsm | | | | | | | | | | | | | | | | | | | | | | | | | | |
| Corrugated B flute (0.12 pulg.) | | | | | | | | | | | | | | | | | | | | | | | | | | |
| Corrugated C flute (0.16 pulg.) | | | | | | | | | | | | | | | | | | | | | | | | | | |
| Corrugated BC flute (0.27 pulg.) | | | | | | | | | | | | | | | | | | | | | | | | | | |
| Corrugated E flute (0.06 pulg.) | | | | | | | | | | | | | | | | | | | | | | | | | | |
| Honeycomb board < 0.39 pulg. | | | | | | | | | | | | | | | | | | | | | | | | | | |
| Honeycomb board >= 0.39 pulg. | | | | | | | | | | | | | | | | | | | | | | | | | * | |
| ROLL MATERIALS | | | | | | | | | | | | | | | | | | | | | | | | | | |
| Adhesive vinyl | | | | | | | | | | | | | | | | | | | | | | | | | | |
| Adhesive PVC banner vinyl | | | | | | | | | | | | | | | | | | | | | | | | | | |
| PVC Banner | | | | | | | | | | | | | | | | | | | | | | | | | | |
| Mesh Banner | | | | | | | | | | | | | | | | | | | | | | | | | | |
| Sandblast material | | | | | | | | | | | | | | | | | | | | | | | | | | |
| Reflective sheeting | | | | | | | | | | | | | | | | | | | | | | | | | | |
| Window film | | | | | | | | | | | | | | | | | | | | | | | | | | |
| Magnetic | | | | | | | | | | | | | | | | | | | | | | | | | | |
| SYNTHETIC MATERIALS | | | | | | | | | | | | | | | | | | | | | | | | | | |
| Corrugated PP board <= 0.20 pulg. | | | | | | | | | | | | | | | | | | | | | | | | | | |
| Corrugated PP board > 0.20 pulg. | | | | | | | | | | | | | | | | | | | | | | | | | | |
| Expanded PVC board <= 0.08 pulg. | | | | | | | | | | | | | | | | | | | | | | | | | | |
| Expanded PVC board > 0.08 pulg. | | | | | | | | | | | | | | | | | | | | | | | | | | |
| Polypropylene sheets <= 0.05 pulg. | | | | | | | | | | | | | | | | | | | | | | | | | | |
| Polycarbonate <= 0.02 pulg. | | | | | | | | | | | | | | | | | | | | | | | | | | |
| Polycarbonate > 0.04 pulg. | | | | | | | | | | | | | | | | | | | | | | | | | | |
| Plexi | | | | | | | | | | | | | | | | | | | | | | | | | | |
| PET < 0.05 pulg. | | | | | | | | | | | | | | | | | | | | | | | | | | |
| PET < 0.08 pulg. | | | | | | | | | | | | | | | | | | | | | | | | | | |
| COMPOSITES | | | | | | | | | | | | | | | | | | | | | | | | | | |
| Foamcore with paper liner | | | | | | | | | | | | | | | | | | | | | | | | | | |
| Foamcore with HIPS liner | | | | | | | | | | | | | | | | | | | | | | | | | | |
| Foamcore with PVC liner | | | | | | | | | | | | | | | | | | | | | | | | | | |
| ACP/ACM | | | | | | | | | | | | | | | | | | | | | | | | | | |
| WOOD | | | | | | | | | | | | | | | | | | | | | | | | | | |
| MDF | | | | | | | | | | | | | | | | | | | | | | | | | | |
| Plywood | | | | | | | | | | | | | | | | | | | | | | | | | | |
| Natural Hardwood | | | | | | | | | | | | | | | | | | | | | | | | | | |
| TEXTILES | | | | | | | | | | | | | | | | | | | | | | | | | | |
| Uncoated woven polyester | | | | | | | | | | | | | | | | | | | | | | | | | | |
| Coated woven polyester | | | | | | | | | | | | | | | | | | | | | | | | | | |
| Laminated Fabrics | | | | | | | | | | | | | | | | | | | | | | | | | | |
| Canvas | | | | | | | | | | | | | | | | | | | | | | | | | | |
| INDUSTRIAL MATERIALS | | | | | | | | | | | | | | | | | | | | | | | | | | |
| Varnish blankets | | | | | | | | | | | | | | | | | | | | | | | | | | |
| Gasket | | | | | | | | | | | | | | | | | | | | | | | | | | |
| Insulation foam | | | | | | | | | | | | | | | | | | | | | | | | | * | |
| Textiles (Coated-Uncoated) | | | | | | | | | | | | | | | | | | | | | | | | | | |
| Rubber | | | | | | | | | | | | | | | | | | | | | | | | | * | |

* min. thickness 0.79 pulg.

MANEJO DE MATERIALES & FLUJOS DE TRABAJO

Los sistemas de mesa plana de corte de la serie F de Summa ofrecen muchas funciones inteligentes y eficientes de manejo de materiales para optimizar y preparar su flujo de trabajo de corte para el futuro. Algunos de ellos están integrados, otros se pueden adaptar en cualquier momento.

Por lo tanto, continúe y agregue otro cambio a su operación de la serie F con nuestra amplia gama de complementos y opciones de manejo de materiales para obtener la máxima eficiencia de producción, reducir la intervención del operador y mejorar la facilidad de uso general.



Productividad mejorada con manejo eficiente de materiales

Las mesas plana de corte de la serie F están equipadas con una variedad de funciones de manejo de materiales que se incluyen de manera estándar con cada modelo. También hay disponible una gama de complementos de manejo de materiales específicos del modelo para mejorar aún más la comodidad y la productividad del operador. Puede encontrar una descripción detallada de las posibilidades específicas de manejo de materiales por modelo en las fichas de producto.

1. Sistema de cinta transportador

Este sistema de cinta transportador le permiten cortar, plegar y anotar grandes longitudes de material (flexible) para grandes series de producción. El sistema transporta automáticamente las piezas cortadas fuera del área de corte. Esto permite la producción de trabajos que son más largos que el área de trabajo real de la mesa plana de corte.

2. Pinzas neumáticas

Las pinzas neumáticas de precisión sujetan el material y lo avanzan para poder trabajar de modo continuo en trabajos de múltiples copias.

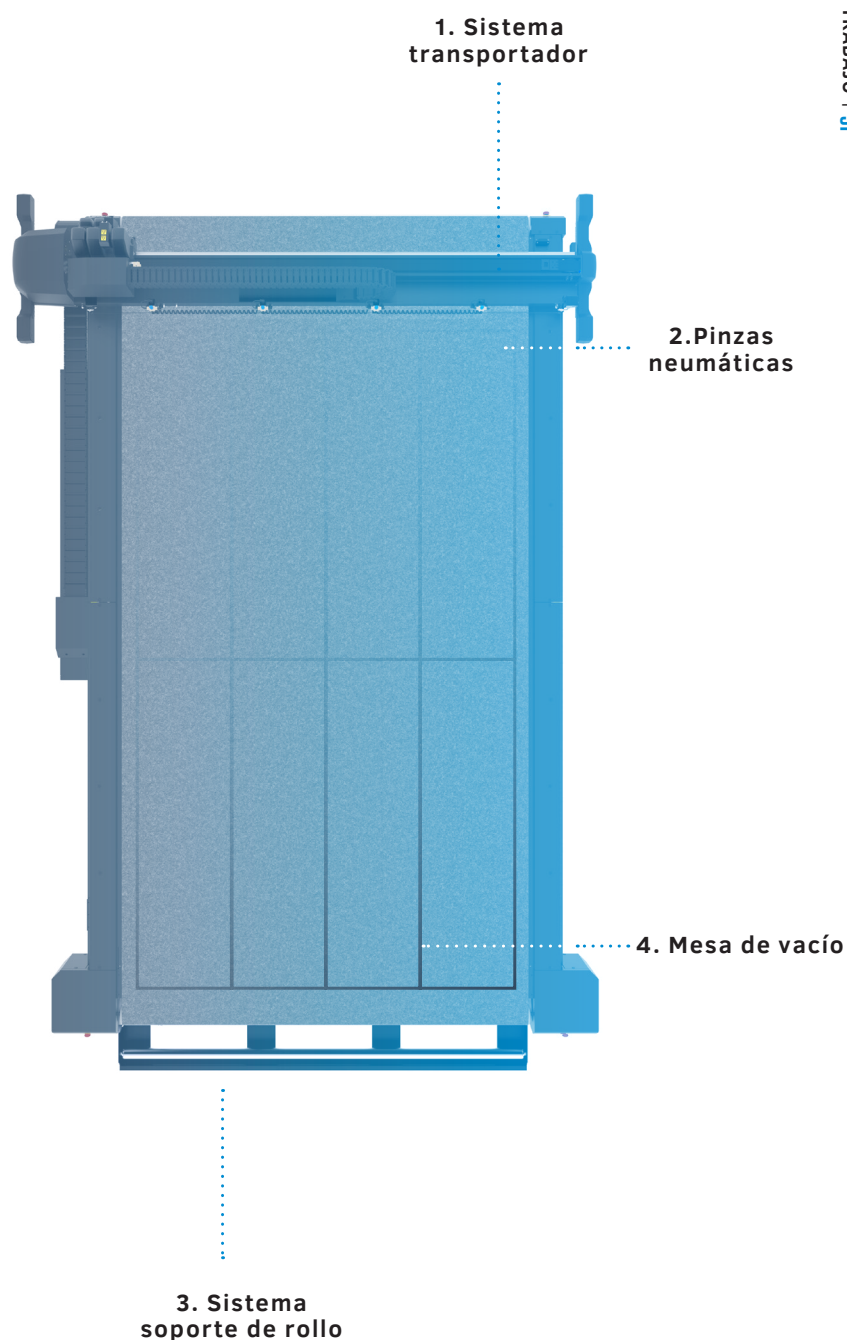
3. Sistema soporte de rollo

En combinación con el sistema transportador y las pinzas de avance de material, el soporte de rollo es la solución ideal para el proceso de material en rollo en las mesas plana de corte Summa.

4. Mesa de vacío

La mesa de vacío genera fuerza de sujeción para mantener el material en su lugar durante el proceso de corte, mientras que el selector ajusta el vacío automáticamente para que coincida con el área de trabajo.

La mesa de vacío se puede configurar con zonas que se pueden encender o apagar en caso de que desee procesar trabajos más pequeños.



Un flujo de trabajo para las necesidades de todos

Las mesas plana de corte de la serie F permiten optimizar el flujo de trabajo de corte según sus necesidades comerciales específicas. Los diferentes flujos de trabajo disponibles contribuyen a la facilidad de uso de la máquina, minimizan la intervención del operador y aumentan considerablemente el rendimiento. Los siguientes flujos de trabajo se incluyen de forma estándar con todos los modelos de la serie F, a menos que se especifique lo contrario.



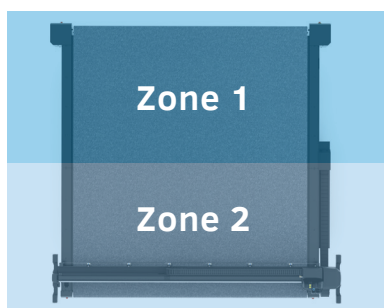
Zona del operador

Con esta nueva característica, el área de trabajo de la serie F se puede dividir en dos zonas separadas: una zona de corte único y una zona de operador. El sistema transportador incluido se asegura de que todo el material cortado, procesado en la zona de corte, se avanza hacia la zona del operador automáticamente. Como el cabezal no se mueve más allá de la zona de corte, el operador puede atender el material procesado de forma segura en la parte delantera de la máquina.



Poster Trim

Esta función asegura que los carteles se puedan cortar sin la necesidad de ninguna información de datos de corte. El sistema de cámara incorporado de la línea F detectará los bordes de los marcos impresos en negro automáticamente y comenzará a cortar inmediatamente, sin la intervención del operador. La funcionalidad Poster Trim es la forma ideal para mejorar la facilidad de uso en su flujo de trabajo y asegurarse de que sus carteles se corten rápidamente y con precisión con un mínimo de acciones manuales.



Modo Tándem para la F1432, F1832, F3232

Al utilizar las zonas delanteras y traseras alternativamente, esta característica conduce a un aumento significativo de la producción. Con el modo tándem, el área de trabajo activa de la mesa plana de corte se puede dividir en áreas de procesamiento frontal y posterior, lo que permite al usuario cargar y descargar material en un extremo de la mesa mientras corta material en el otro extremo de la mesa. Esto evitará períodos inactivos durante el corte, lo que agregará un valor significativo al flujo de trabajo general.



Flujo de trabajo Twin

Para maximizar la productividad y la flexibilidad en su flujo de trabajo, puede utilizar el flujo de trabajo Twin. Twin combina la fuerza de un plotter de corte de Summa con una mesa plana de corte de la serie F, lo que significa que puede semicortar en el plotter de corte y cortar a través en la mesa plana de corte de la serie F.



El flujo de trabajo Twin ha sido desarrollado para usuarios que desean optimizar el uso de su equipo de la manera más eficiente. Al utilizar uno de estos flujos de trabajo, la productividad y el rendimiento se llevarán a un nivel superior. La integración fluida de las máquinas de corte en los flujos de trabajo existentes contribuirá aún más a la productividad, el rendimiento y la rentabilidad del cliente!

Videos:
Zona del
operador



Poster Trim



Modo
Tándem



Flujo de
trabajo Twin



Flujo de trabajo de código de barras

Ciertos software RIP (procesamiento de imágenes de trama) ofrecen la posibilidad de imprimir un código de barras con marcas OPOS. Este código de barras se puede utilizar para identificar el trabajo y obtener automáticamente los datos de corte necesarios del ordenador. Summa ofrece dos formas posibles de escanear en un trabajo.

Con la cámara integrada de la serie F de Summa

Con la configuración de código de barras opcional de esta Serie F, el escaneo del trabajo se realiza de forma automática y continua mediante la cámara incorporada. El operador ya no necesita localizar el trabajo por sí mismo. El trabajo se abrirá automáticamente en GoProduce para procesarse inmediatamente. El mayor activo del revolucionario sistema de cámara de Summa es que la cámara buscará el siguiente trabajo sin la intervención del operador.

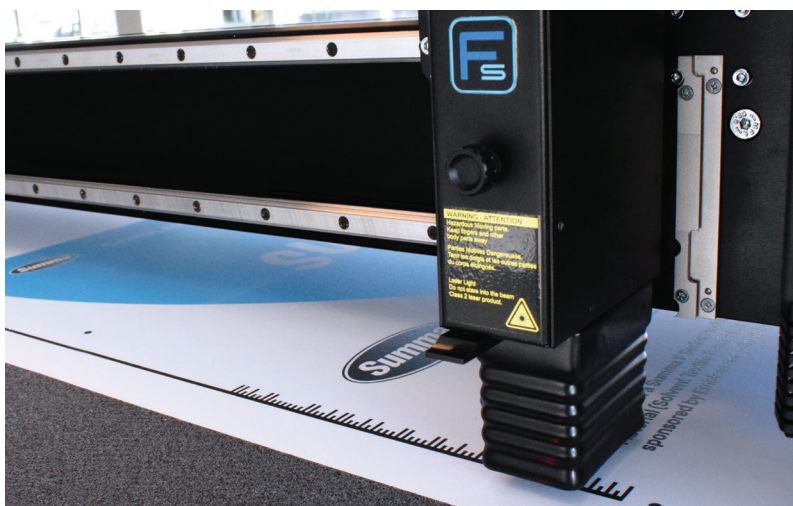
Con el escáner de mano

Otro medio para ofrecer flexibilidad al flujo de trabajo del operador es escanear el trabajo manualmente con un escáner manual. De esta forma, el operador puede cambiar fácilmente entre trabajos y materiales. Se pueden procesar varios trabajos diferentes uno tras otro con facilidad. Esta función está integrada en el software GoProduce. Sin embargo, el escáner manual en sí no está incluido y debe comprarse por separado.

Activación

El flujo de trabajo del código de barras está incluido en el paquete GoProduce Pro software.

Video:
Flujo de
trabajo de
código de
barras



Flujo de trabajo de código de barras con cámara integrada Summa



Flujo de trabajo de código de barras con escáner de mano

F-Performance

El modo F-Performance garantiza un aumento de hasta un 40% del rendimiento de la serie F. Las ventajas incluyen movimientos más rápidos hacia arriba, hacia abajo y de giro del cabezal de corte, que serán más notables al utilizar la herramienta de semicorte. Además, con este modo el transporte del material pasará significativamente más rápido. Como tal, el trabajo se terminará prácticamente el doble de rápido sin comprometer en la calidad. El modo F-Performance está disponible como desbloqueo gratuito en nuevas máquinas a través de www.Summa.com/f-performance y como desbloqueo pagadero en los modelos más antiguos de la serie F, construidos antes de 2018.

Vídeo: F-Performance



“El uso del modo F-Performance en la F1612 marcó una gran diferencia en nuestra velocidad de producción. Las ganancias en la velocidad de avance y el movimiento de la herramienta realmente se suman para darnos alrededor de un 30% de productividad adicional en este proyecto en particular.”

/ Freestyle Design sobre el modo F-Performance



Compatibilidad del flujo de trabajo

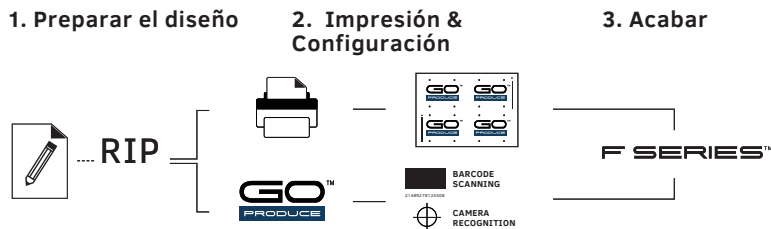
La compatibilidad del flujo de trabajo del software Summa GoProduce asegura una perfecta adaptación a los flujos de trabajo existentes. El software ofrece importación de datos flexible y es compatible con los siguientes fabricantes de RIP:

Fabricantes RIP:

Agfa Asanti
 Cadlink RIP
 Caldera RIP
 ColorGATE RIP
 ErgoSoft PosterPrint
 ErgoSoft TexPrint
 GMG Production Suite
 ONYX RIP
 Wasatch RIP
 SAI- FLEXI

Compatibilidad de software de embalaje:

Arden
 Picador



Testimonial | TrafficSupply

“CON LA F1612, EL TRABAJO SE HACE EN UN INSTANTE.”

Empresa: TrafficSupply

Negocio principal: Señales de tráfico

Desafío: Mantenerse al día con la demanda

Solución: Summa F1612

La historia | Un flujo de trabajo típico de F1612 comienza con una configuración simultánea del archivo de impresión y corte. Una vez terminada la parte de impresión y laminación, el rollo con lámina reflectante se coloca sobre el sistema enrollador. Luego avanzó por el sistema transportador hasta la superficie la mesa plana de corte F1612. Posteriormente, la máquina lee el código de barras impreso en el diseño y comienza a procesar el archivo correcto. Al escanear las marcas de registro, la F1612 sabe exactamente cómo se coloca el rollo sobre la mesa (lo compensa si es necesario) y comienza a cortar. Rápido y eficiente.



“Si no hubiéramos comprado la F1612, seguramente habríamos necesitado emplear más personal. Con la F1612, el trabajo ahora se hace en un instante. De forma precisa, rápida y sencilla.”

/ TrafficSupply acerca de la F1612

Complementos de manejo de materiales para la F1612



Cesta

La cesta es una herramienta muy útil para recoger las muestras recortadas o el material de desecho, manteniendo el área de trabajo limpia. La F1612 puede procesar varias piezas de material mientras la cesta está capturando el vinilo recortado y/o el material de desecho.



Mesas auxiliares

Las robustas mesas auxiliares plegables se pueden colocar en la parte delantera y trasera de la F1612. Son ajustables para establecer la altura correcta. De esta manera, el material de cartón más largo que el área de trabajo F1612 aún se puede procesar. Con las mesas auxiliares puede utilizar la función transporte continuo de hojas (Continuous Sheet Feed). Esto permite al usuario cargar y descargar material durante el corte. Esto evitará periodos de inactividad durante el procesamiento del material, lo que agregará un valor significativo al flujo de trabajo general.



Sistema enrollador

Durante el semicorte el sistema enrollador permite de rebobinar el material de nuevo en un rollo después de que ha sido cortado. De esta forma la mesa plana F1612 puede trabajar sin atención mientras se mantiene el trabajo y el piso de trabajo limpio y ordenado.



Extensión del sistema de cinta transportador

Gracias a la extensión del sistema transportador, el F1612 puede fácilmente procesar diseños de corte, que son mucho más grandes que el área de corte real. Una vez que se completa la primera parte del trabajo, el sistema mueve el material cortado hacia el frente extendido, donde se puede quitar con facilidad y seguridad, mientras la máquina corta la siguiente parte. Esto minimiza considerablemente el tiempo de inactividad. *Nota: Todas las unidades F1612 existentes se pueden actualizar con la extensión.*

Videos:

Continuous Sheet Feed



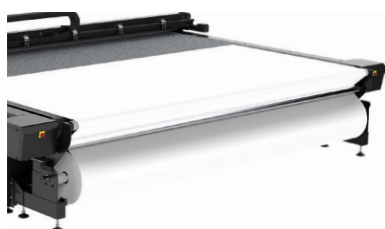
Extensión del sistema de cinta transportador



Soporte de rollo de alta resistencia (HD RS)



Complementos de manejo de materiales para la F1832, F3220 y la F3232



Soporte de rollo de alta resistencia (HD RS)

El soporte de rollo de alta resistencia se puede utilizar en nuestras mesas plana de corte de gran formato para permitir un avance recto y sin esfuerzo de rollos de impresión pesados antes de cortar el material. Especialmente para el procesamiento de material pesado para pancartas, rollos textiles no estirables y materiales ligeramente estirables, el HD RS demostrará su valía. Incluso permitirá el procesamiento de rollos de hasta 200 kg con facilidad.



SOFTWARE SUMMA DESARROLLADO INTERNAMENTE

La plataforma de software Summa GoSuite se ha desarrollado internamente para permitir a los usuarios aprovechar al máximo su flujo de trabajo de impresión y corte. Con el software Summa, los operadores, diseñadores y propietarios de empresas pueden procesar y analizar fácilmente trabajos complejos y de gran volumen con gran flexibilidad.

Confíe en un potente software para maximizar el uso de su equipo de corte Summa.



Summa GoProduce™

El software GoProduce, fácil de usar, forma parte de la plataforma GoSuite de Summa. GoProduce está desarrollado para el operador de la serie F, manejando trabajos de una manera sencilla. La interfaz moderna con navegación mejorada permite a los usuarios encontrar y operar funciones de la manera más rápida e intuitiva posible.

- Interfaz moderna
- Navegación mejorada
- Rápido e intuitivo
- Estándar incluido
- Paquete Pro disponible
- Prueba de 30 días disponible



Características clave (estándar incluido)

Administrador de materiales

La base de datos de materiales incluye una amplia gama de tipos de materiales cuyas configuraciones se pueden adaptar a sus necesidades específicas. A través de métodos, solo necesita elegir el material que desea procesar. Luego, el administrador de materiales elige automáticamente la herramienta correcta y su configuración para el trabajo de corte.

Compensación de sobrecorte

Esta funcionalidad de GoProduce evita o minimiza sobrecortes en las esquinas.

Clasificar

El orden en que se manipulan los objetos es importante para

minimizar el tiempo de salida. GoProduce puede determinar el inicio y el final de un vector y el orden de procesamiento. El objetivo aquí es acortar la trayectoria transversal. La clasificación básica la realiza el propio GoProduce.

Fresar

Con la función de fresado interactiva, cualquier cambio en el diámetro de la herramienta y la rotación es aplicado inmediatamente y visualizado en el área de trabajo. Los objetos a fresar se muestran con relleno transparente y con corrección de radio en color. Cada cambio se reajusta automáticamente.

Reconocimiento de cámara

El proceso de reconocimiento y la localización de las marcas de registro se pueden visualizar en la pantalla de vista previa de la cámara. En la práctica diaria, se producen todo tipo de compensaciones y marcas, que se detectan y tratan con GoProduce.

Corte en el reverso MEJORADO

La función 'corte en el reverso' es especialmente útil cuando se cortan cajas de cartón para no dañar la impresión y para garantizar que la impresión se encuentre en el exterior de la caja. GoProduce 1.10 presenta un nuevo perfil de cámara que le permite realizar cortes en el reverso con detección inteligente de bordes.

GoProduce™ Paquete Pro

El GoProduce Paquete Pro opcional le ofrece funciones avanzadas como la funcionalidad de código de barras, Twin Workflow, compatibilidad con carpetas activas y la posibilidad de importar archivos de corte. Al igual que el software GoProduce estándar, también el Paquete Pro se ampliará gradualmente con nuevas funcionalidades.

Cómo empezar

Elija las funcionalidades que necesita y descubra el software con una prueba gratuita de 30 días a través de <https://www.summa.com/solutions/goproduce-software>.

Base de conocimientos:

Los expertos de Summa han agrupado y respondido las preguntas más frecuentes en una base de datos de conocimientos. Poco a poco, ampliaremos la base de datos con más tutoriales, temas relacionados con el servicio y consejos y trucos útiles. Vaya a: www.summa.com/faq

Sitio web:

Prueba gratuita de 30 días



FAQ



Videos:

Corte en el reverso



GoProduce tutoriales



Paquete Pro GoProduce™

El paquete Pro GoProduce opcional le ofrece funciones avanzadas como la funcionalidad de código de barras, compatibilidad con carpetas activas y la posibilidad de importar archivos de corte. Al igual que el software GoProduce estándar, también el Paquete Pro se ampliará gradualmente con nuevas funcionalidades.

Soporte de carpetas activas

GoProduce ya podía importar trabajos por selección de archivos mediante un escáner manual o un código de barras OPOS. Con la funcionalidad de carpetas activas en GoProduce 2.0, los archivos que se dejan caer en una carpeta ahora se pueden abrir automáticamente en GoProduce.

Twin X - Importación de archivos de corte

Twin X permite a GoProduce leer los archivos de corte preparados para los plotters de corte de vinilo de Summa. De este modo, el flujo de trabajo Twin, que antes sólo estaba disponible en los plotters de corte OPOS CAM, ahora también puede utilizarse en todas los plotters de corte de vinilo Summa, equipados con un sensor OPOS X.

Funcionalidad de código de barras

La anterior opción de código de barras de GoProduce ya no está disponible y se ha convertido en el Paquete Pro.

| GoProduce 3.0 | Paquete Pro GoProduce 3.0 |
|---|---|
| Estándar disponible en www.Summa.com | Compra única de la versión Pro (395-995) |
| <ul style="list-style-type: none"> • Configuración personalizada de conjuntos de acciones • Registro de marcas cuadradas/redondas • Gerente de materiales • Funcionalidad de registro de trabajos • Función de corte entre trabajos • Selector de prioridad de la herramienta • Mando a distancia • Funcionalidad del Weedbox • Detección de bordes de corte en la parte trasera | <ul style="list-style-type: none"> • Configuración personalizada de conjuntos de acciones • Registro de marcas cuadradas/redondas • Gerente de materiales • Funcionalidad de registro de trabajos • Función de corte entre trabajos • Selector de prioridad de la herramienta • Mando a distancia • Funcionalidad del Weedbox • Detección de bordes de corte en la parte trasera • Funcionalidad de código de barras • Soporte de carpetas activas • Twin X - Importación de archivos de corte. |



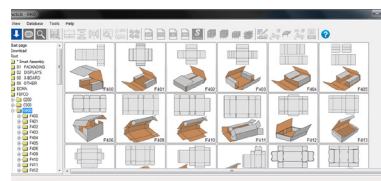
PLM Packlib: la biblioteca de embalaje Summa

El programa PLM Packlib* para Summa es una biblioteca de modelos de embalaje estándar de tamaño variable. Las normas de empaquetado más populares, FEFCO (cartón corrugado) y ECMA (cartón plegable), están incluidos. También unos diseños de visualización (POS) y diseños de cartones sólidos (muebles) están disponibles. Los dimensiones de la caja y el espesor del material son paramétricos. Así, dentro de unos pocos clics se generan las líneas de corte y plegado correctas. Estas líneas se pueden exportar a un archivo en capas de Illustrator, listo para poner los gráficos. Esta versión 'Summa' también tiene la opción para generar un archivo OXF, inmediatamente listo para el uso por GoProduce.

Puede descargar PLM Packlib de Summa a través de www.summa.com. Si desea disfrutar de funciones de empaquetado adicionales o si necesita asistencia, comuníquese con TreeDim a través de support@treedim.com

Características clave

- Entrada ideal en la industria del embalaje
- Diseños de embalaje estándar sencillos



*PLM Packlib es un programa de TreeDim conocido principalmente por el software de embalaje 'Picador'.

Vaya a:
PLM Packlib
Information



Vaya a www.summa.com/faq/how-to-use-the-packlib-library for more information

Axis Control™

El Axis Control™ es un software estándar que permite controlar la mesa de corte de Summa de forma rápida y sencilla. Su diseño optimizado de control de pantalla táctil lo convierte en la interfaz óptima para el operario de la máquina.

Con el controlador inalámbrico opcional, el operador puede moverse libremente alrededor de la mesa mientras cambia la configuración básica.

Características clave

- Software operativo de la máquina
- Fácil calibración de herramientas
- Optimización de la zona de vacío



*Summa Axis Control se incluye de serie con cada compra de mesa plana de corte

Registración del producto

Summa recomienda a los usuarios que registren sus productos en línea. Al registrar sus productos Summa, puede activar varias funciones, como F-Performance, código de barras, etc. Además, en el formulario de registro, puede optar por marcar la casilla si desea recibir nuestro boletín mensual. De esta manera, puede mantenerse actualizado con los últimos productos y funciones de Summa que pueden complementar su equipo de corte.

Todos los productos Summa pueden registrarse a través del sitio web de Summa.

Historias de clientes inspiradoras

Las historias de clientes capturan una amplia gama de experiencias de usuario final. Experiencias que obtienen operando nuestro equipo de corte Summa diariamente, semana tras semana, año tras año. Estas historias lo ayudarán a comprender mejor las muchas razones por las que un producto Summa podría ser el cambiador de juego que estaba buscando para llevar su flujo de trabajo de corte al más alto nivel posible.

Las historias de los clientes van más allá de folletos de productos, catálogos y otras presentaciones. Estos puntos de vista y opiniones de la vida real de personas en su entorno de trabajo son la descripción real de los beneficios de un producto como se muestra en un área de producción real. Entonces, continúe y lea nuestro blog, que está lleno de historias inspiradoras de clientes para crear aplicaciones innovadoras y sorprendentes con nuestro equipo Summa que se adapta a todas sus necesidades de corte!

Vaya a:

Registración
del producto



Summa
Blog



Testimonial | CD Design

“LA F1612 SIMPLEMENTE OFRECE
LA SOLUCIÓN PERFECTA PARA
TERMINAR EL TRABAJO”

Empresa: CD Design Glasfolie

Negocio principal: Láminas de
ventana

Desafía: Corte rápido y preciso

Solución: Summa F1612 & F1832

La historia | Antes de la llegada de su primera mesa plana de corte Summa, todo se cortaba manualmente o con una plotter de corte Summa D160 en CD Design. Sin embargo, el mercado de las láminas para ventanas crecía constantemente y los sustratos eran a menudo demasiado gruesos para cortarlos con un plotter de corte de vinilo. La compra de su primer sistema de mesa plana de corte se hizo indispensable muy pronto. Mientras tanto, tanto una mesa plana de corte F1612 como una F1832 están operativas, una en cada una de las instalaciones de CD Design.



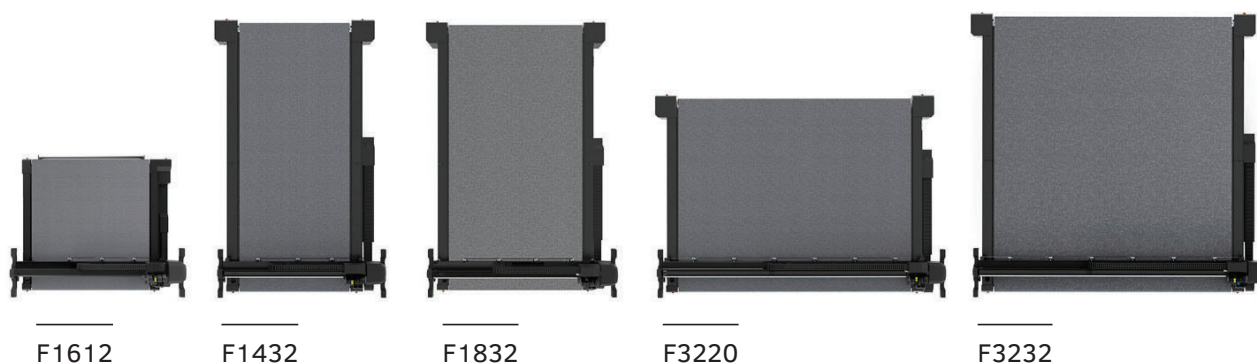
“Realmente son una de las mejores inversiones jamás realizadas. Nos ayudaron a automatizar nuestro flujo de trabajo y aumentar considerablemente la productividad. Además, las mesas plana de corte permitieron a nuestros empleados trabajar de manera mucho más eficiente y terminar significativamente más trabajos por día. Posteriormente, nuestra base de datos de clientes ha crecido, por lo que podemos decir honestamente que “el cielo es el límite” gracias a estas dos maravillosas mesas plana de corte Summa.”

/ CD Design Glasfolie acerca de invertir en una F1612 & F1832



ESPECIFICACIONES TÉCNICAS

| Modelo | F1612 | F1432 | F1832 |
|---------------------------|---|---|--|
| Dimensiones | 97 x 86 x 43 pulg. | 91 x 166 x 48 pulg. | 110 x 166 x 48 pulg. |
| Ancho del material | Hasta 65 pulg. | Hasta 56 pulg. | Hasta 75 pulg. |
| Área de trabajo | 63 x 47 pulg. | 53 x 126 pulg. | 72 x 126 pulg. |
| Vacío | 1.3 kW (50Hz) / 1.75 kW (60Hz) | 2.2 kW (50Hz) / 2.55 kW (60Hz) | 2 x 2.2 kW (50Hz) / 2 x 2.55 kW (60Hz) |
| Zonas de vacío | 4 zonas (4 columnas) | 6 zonas (2 filas x 3 columnas) | 8 zonas (2 filas x 4 columnas) |
| Requisitos | 3 fases 208v + N + G 1 fase: 240v + N + G NUEVA | 3 fases 208v + N + G | 3 fases 208v + N + G |
| Modelo | F3220 | F3232 | Soluciones estándar inclc. |
| Dimensiones | 166 x 123 x 48 pulg. | 166 x 166 x 48 pulg. | <ul style="list-style-type: none"> • Sistemas de mesas planas de corte de la línea F • Sistema de avance • Pinzas neumáticas de avance del material • Soport de rollo • Sistema de cámara • Software Axis Control • Módulo de arrastre • ADC derecha • ADC izquierda • Software GoProduce • Velocidad: hasta 1000 mm/seg • Aceleración: hasta 1G |
| Ancho del material | Hasta 131 pulg. | Hasta 131 pulg. | |
| Área de trabajo | 128.7 x 82.6 pulg. | 128.7 x 126 pulg. | |
| Vacío | 4.0 kW (50Hz) / 4.6 kW (60Hz) | 2 x 2.2 kW (50Hz) / 2 x 2.55 kW (60Hz) | |
| Zonas de vacío | 7 zonas (1 fila x 7 columnas) | 14 zonas (2 filas x 7 columnas) | |
| Requisitos | 3 fases 208v + N + G | 3 fases 208v + N + G | |



F1612

F1432

F1832

F3220

F3232

Códigos de pedido: Consumibles

CÓDIGOS DE PEDIDO

| Módulo de arrastre | |
|--|--|
| 391-332 9TL89-67041 391-231 391-358 391-360 MP06BK 395-430 395-431 395-434 | Portacuchillas de arrastre para 36° & 60° Cuchillas de arrastre estándar - 36° (5x) Cuchilla de arrastre - 60° Cuchilla de arrastre - 55° Cuchilla de arrastre - 36° Rotuladores de punta de fibra - Negro (4x) Bolígrafos - Negro (5x) Bolígrafos - Azul (5x) Porta-rotulador |
| Módulo Tangencial - Cuchillas | |
| 390-534 390-550 390-551 390-560 390-553 395-348 500-9801 500-9802 500-9803 500-9804 500-9807 500-9820 500-9825 500-9826 500-3303 500-3315 500-9890 500-9891 500-9892 500-9893 | Cuchilla tangencial estándar - 36° (5x) Cuchilla tangencial sandblast - 60° Cuchilla tangencial de doble filo - 36° Cuchilla tangencial 45° Cuña 40/25° Herramienta de instalación de cuchillas Nariz de apoyo para 36° Cuchilla de corte de un solo filo - 65° Cuchilla de corte de doble filo - 50° Cuchilla de corte de doble filo - 60° Cuchilla de corte de doble filo - 50° / Sin rebabas (Burr-free) Cuchilla de corte para rígidos - 45° / 90° Cuchilla Ondulada → PRÓXIMAMENTE! Cuchilla V-Cut - 0.035 pulga. (5x) Cuchilla V-Cut - Metal duro Guía de protección para cuchilla de una cara Guía de protección para cuchilla de doble cara Cuchilla de perforación 0.04x0.04 pulga. D 0.043 pulga. (12TPI) Cuchilla de perforación 0.07x0.07 pulga. D 0.043 pulga. (8TPI) Cuchilla de perforación 0.12x0.12 pulga. D 0.16 pulga. (4TPI) Cuchilla de perforación 0.20x0.20 pulga. D 16 pulga. (3TPI) |
| Herramient electrónica oscilante / EOT | |
| 500-3313 500-9800 500-9810 500-9811 500-9812 500-9813 500-9814 500-9815 | Guía de cuchilla para EOT Cuchilla EOT L25 - 65° Cuchilla EOT L25 - 65° - 80° Cuchilla EOT L25 - 65° - 85° Cuchilla EOT L28 - 65° - 85° Cuchilla EOT L25 - 0° - 65° Cuchilla EOT L38 - 45° - 86° Cuchilla EOT L33 - 45° - 85° |
| Herramienta neumática oscilante POT / POT-L | |
| 500-9830 500-9831 500-9832 500-9833 500-9834 500-9835 | Cuchilla punta plana POT L20 T0.63 (3x) Cuchilla punta plana POT L27 T0.63 (3x) Cuchilla punta plana POT L20 T1.5 (3x) Cuchilla serrada POT L27 T1.0 (3x) Cuchilla POT L20 T1.0 (3x) Cuchilla POT-L L50 T1.0 (3x) |
| Módulo rotatorio de alto par | |
| 500-9860 500-9861 500-9862 | Cuchilla decagonal D25 (3x) Cuchilla decagonal D28 (3x) Cuchilla decagonal D32 (3x) |
| Módulo de fresado | |
| 500-9850 500-9852 500-9863 500-9864 500-9854 500-9856 500-9857 500-9858 500-9859 | Fresas D3/3 L38/11 1FI UC (3x) Fresas D4/4 L50/12 1FI UC (3x) Fresas D6/10 L50 90° B 2FI (2x) Fresas D6/6 L50/22 2 FI UC/DC (2x) Fresas HF D6/3 L50/06 MP 1FI UC (3x) Fresas HF D6/4 L50/12 MP 1FI UC (3x) Fresas HF D6/6 L50/12 MP 1FI UC BAL (3x) Fresas HF D6/6 L58/22 MP 1FI UC BAL (3x) Fresas HF D6/6 L50/14 / POLISHING (1x) |
| <p>Resumen de fresas completo de Summa: www.Summa.com/pdf/summa-router-bits-overview</p> | |
| 500-0241 500-0242 500-0243 500-0244 500-9379 | 0.12 pulga. pinza para 1050 Kress 0.16 pulga. pinza para 1050 Kress 0.24 pulga. pinza para 1050 Kress 0.31 pulga. pinza para 1050 Kress 0.24 pulga. pinza para Fresa HF |
| Accesorios | |
| 500-9347 500-9348 500-9349 500-9332 500-9202 1NC40-67034 | Bolsa de aspiradora para Hercules (5x) Filtro para Hercules Filtro de carbón para Hercules Bolsa de aspiradora para 500-9331 (5x) Paquete control remoto Juego de 2 tapones de alineamiento 3" |
| <p><i>Póngase en contacto con su distribuidor para obtener la lista completa</i></p> | |

| Códigos de pedido: Hardware | | | Toda la serie F | Accesorios |
|--|---|--|--|--|
| F1612-31 | Opciones de manejo del material | | 500-9347 500-9348 500-9349 500-9332 500-9202 1NC40-67034 | Bolsa de aspiradora para Hercules (5x) Filtro para Hercules Filtro de carbón para Hercules Bolsa de aspiradora para 500-9331 (5x) Paquete control remoto Bridas de medios o soportes de núcleos |
| 500-9120 500-9121 500-9122 500-9140 | Cesta Mesa auxiliar Enrollador Extensión del sistema de cinta transportador | | | |
| F1832-31, F32XX-31 | Opciones de manejo del material | | Códigos de pedido: Software | |
| 500-9412 500-9410 | Soporte de rollo de alta resistencia (F1832) Soporte de rollo de alta resistencia (F32XX) | | Toda la serie F | |
| F1432-31, F3220-31 | F1832-31, F3232-31 | Opciones misceláneas | 500-9520 | Modo F-Performance (unidades construidas antes de 2018) Summa GoProduce™ - Actualización Summa GoProduce™ - Paquete Pro |
| 500-9165 500-9166 | 500-9155 500-9156 | Kit de conexión de bomba 12m Kit de conexión de bomba 25m | 500-9511 500-9513 | Summa GoProduce™ - Actualización Summa GoProduce™ - Paquete Pro |
| Toda la serie F | Módulos | | 500-9515 500-9516 | Summa GoProduce™ - Actualización Summa GoProduce™ - Actualizaciones de por vida |
| 500-9300 500-9310 500-9361 500-9330 500-9357 500-9354 500-9363 500-9362 500-9372 500-9371 500-9373 500-9375 500-9374 | Módulo de arrastre Módulo Tangencial Módulo rotativo de alto par Sistema de fresado (F1612) Sistema de fresado (F1330) Sistema de fresado (F1832) Sistema de fresado (F3220) Sistema de fresado (F3232) Sistema de fresado HF (F1612) Sistema de fresado HF (F1330) Sistema de fresado HF (F1832) Sistema de fresado HF (F3220) Sistema de fresado HF (F3232) | | <i>Póngase en contacto con su distribuidor para obtener más información.</i> | |
| Toda la serie F | Herramientas para el dulo Tangencial | | | |
| 500-9311 500-9312 500-9313 500-9314 500-9321 500-9324 500-9325 500-9326 500-9327 500-9328 500-9329 500-9340 500-9341 500-9342 500-9343 500-9344 500-9315 500-9320 500-9350 500-9358 | Herramienta de semicorte Herramienta de corte de un solo filo Herramienta de corte de doble filo Herramienta de corte para rígidos Herramienta ondulada → PRÓXIMAMENTE! Herramienta de hendido D50 R1.5 Herramienta de hendido D25 R3 W8 H7 Herramienta de hendido D25 R1.5 W8 H5.5 Herramienta de hendido D25 R0.75 W1.5 H1.5 Herramienta de hendido D15 2pt Herramienta de hendido D15 1pt Herramienta V-Cut - 0° Herramienta V-Cut - 15° Herramienta V-Cut - 22.5° Herramienta V-Cut - 30° Herramienta V-Cut - 45° Herramienta de perforación Herramienta electrónica oscilante (EOT) Herramienta neumática oscilante (POT) Herramienta neumática oscilante- Cuchilla larga (POT-L) | | | |
| Toda la serie F | Tapices y cintas | | | |
| 500-9114 500-9115 500-9118 500-9153 500-9154 500-9189 500-9333 500-9163 500-9164 500-9336 500-9355 500-9356 500-9333 500-9181 500-9182 500-9333 | Tapiz transportador kit (F1612) Tapiz protector (F1612) Tapiz transportador kit Extended (F1612) Tapiz transportador kit (F2630) Tapices protector (F2630) Tapiz transportador kit (F1432) Tapiz para fresado (F1612) Tapiz transportador kit (F1330) Tapices protector (2x) (F1330) Tapiz para fresado (F1330) Tapiz transportador kit (F1832) Tapiz protector (2x) (F1832) Tapiz para fresado (F1832) Tapiz transportador kit (F3232) Tapiz transportador kit (F3220) Tapiz de fresado (F3232 / F3220) Nota: Tapiz para fresado para la F3232 / F3220 debe pedirse dos veces! | | | |
| Toda la serie F | Automated Depth Control | | | |
| 500-9126 500-9130 500-9135 500-9136 | Actualización en el sitio: ADC izquierda (F1612)* *Requisito: ADC derecha Actualización en el sitio: ADC izquierda (F1330)* *Requisito: ADC derecha sitio Actualización: ADC izquierda (F1832/F3232)* *Requisito: ADC derecha Actualización: ADC izquierda (F3220)* *Requisito: ADC derecha | | | |
| <i>Póngase en contacto con su distribuidor para obtener la lista completa</i> | | | | |

SERIE F™



Mesas planas de corte profesionales

Summa nv
Rochesterlaan 6
8470 Gistel
Bélgica

www.summa.com

Summa America
8517 W. Washington Street
Suite 101
Indianapolis, IN 46231
Los estados unidos

Síguenos en LinkedIn | Facebook | Twitter | YouTube | #SummaFinish

Copyright 2024© Summa nv Comunicaciones Marketing. Todas las ilustraciones y las especificaciones contenidas en este folleto son correctas en el momento de la publicación. Summa nv se reserva el derecho de hacer cambios en cualquier momento sin previo aviso. Summa es una marca comercial de Summa nv. RevES(US)24.09 / Todos los derechos reservados

