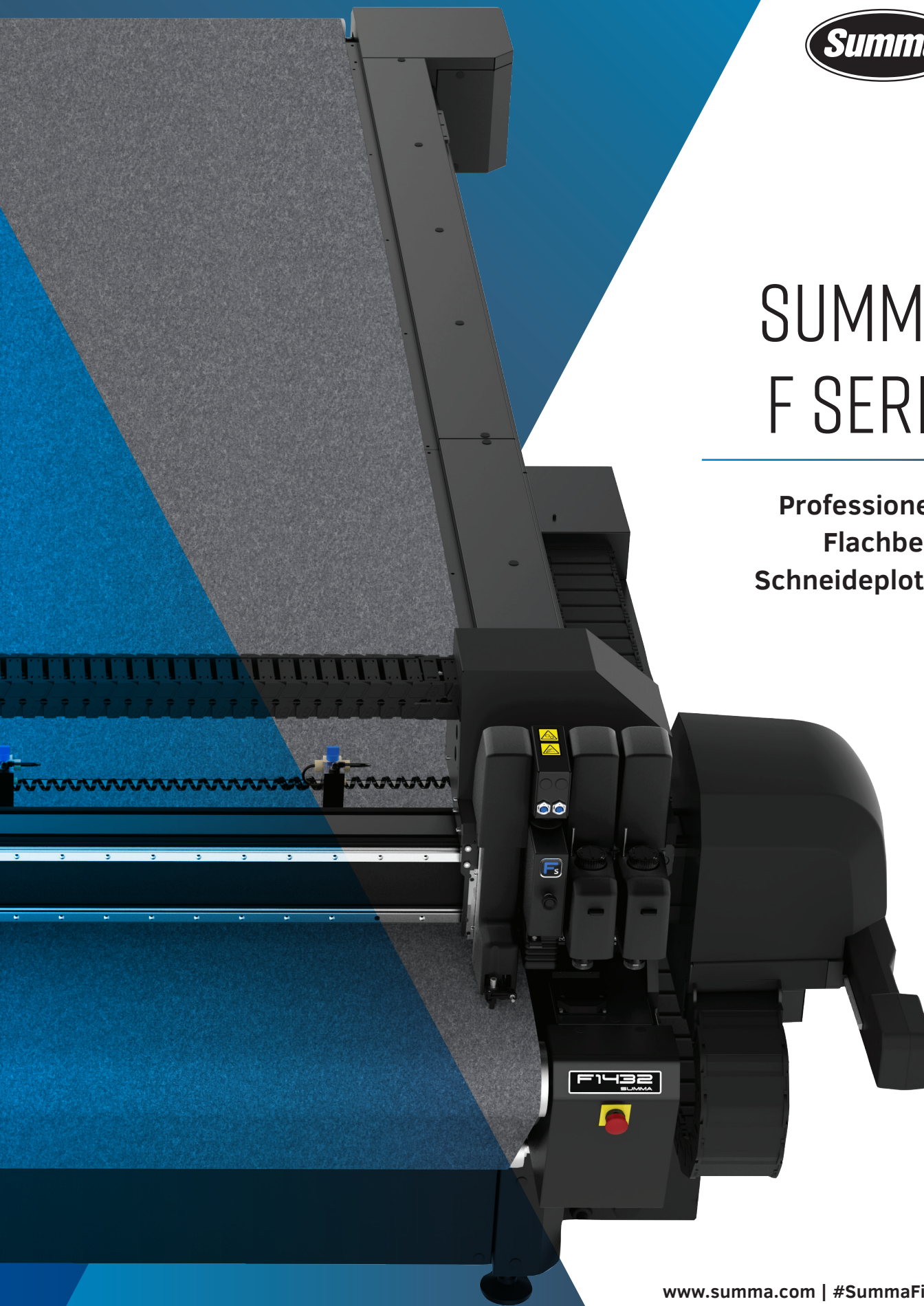




# SUMMA F SERIE

Professionelle  
Flachbett -  
Schneideplotter



# ÜBER SUMMA

---

Summa ist ein Hersteller innovativer Schneidausrüstung, die Unternehmen und Menschen hilft, ihre Anwendungen nach höchsten Standards zu bearbeiten. Die Lieferung von herausragender Qualität, die diesen hohen Standards entspricht, hat den Ruf von Summa für legendäre Leistung gesichert.

Unternehmen aus aller Welt verwenden Summa-Schneidlösungen für Produkte in der Druck-, Beschilderungs-, Display-, Bekleidungs- und Verpackungsindustrie. Mit den Schneidlösungen von Summa ist Ihr Unternehmen für viele Jahre zukunftssicher.

[www.summa.com](http://www.summa.com) | [#SummaFinish](https://twitter.com/SummaFinish)



---

**Über Summa** **02**

---

**Summa F Serie** **04**

Die Summa Flachbett-Schneideplotter wurden entwickelt, um mit Ihrem Unternehmen zu wachsen. Genießen Sie die unzähligen Möglichkeiten in einer Maschine.

---

**Basiseinheit** **08**

Es stehen mehrere Flachbettgrößen zur Verfügung, um Ihre Schneidanforderungen zu erfüllen.

**Summa F1612** **09**

**Summa F1432** **10**

**Summa F1832** **11**

**Summa F3220** **12**

**Summa F3232** **13**

---

**Module & Werkzeuge** **14**

Mit dem umfangreichen Angebot an Modulen und Werkzeugen können Sie eine Vielzahl von Anwendungen abschließen.

**Tangentialmodul** **16**

**Schleppmessermodul** **22**

**Rotationsmodul** **23**

**Standard Fräsmodul** **24**

**HF Fräsmodul** **25**

**Übersicht Werkzeuge & Anwendungen** **26**

---

**Materialhandhabung & Arbeitsablauf** **28**

Verlassen Sie sich bei der Materialhandhabung und optimierten Arbeitsabläufen auf Effizienz.

---

**Summa GoProduce Software** **34**

Leistungsstarke, eigens entwickelte Software, die auf die Summa F Serie zugeschnitten ist.

---

**Technische Spezifikationen** **39**

---

**Bestellnummern** **40**

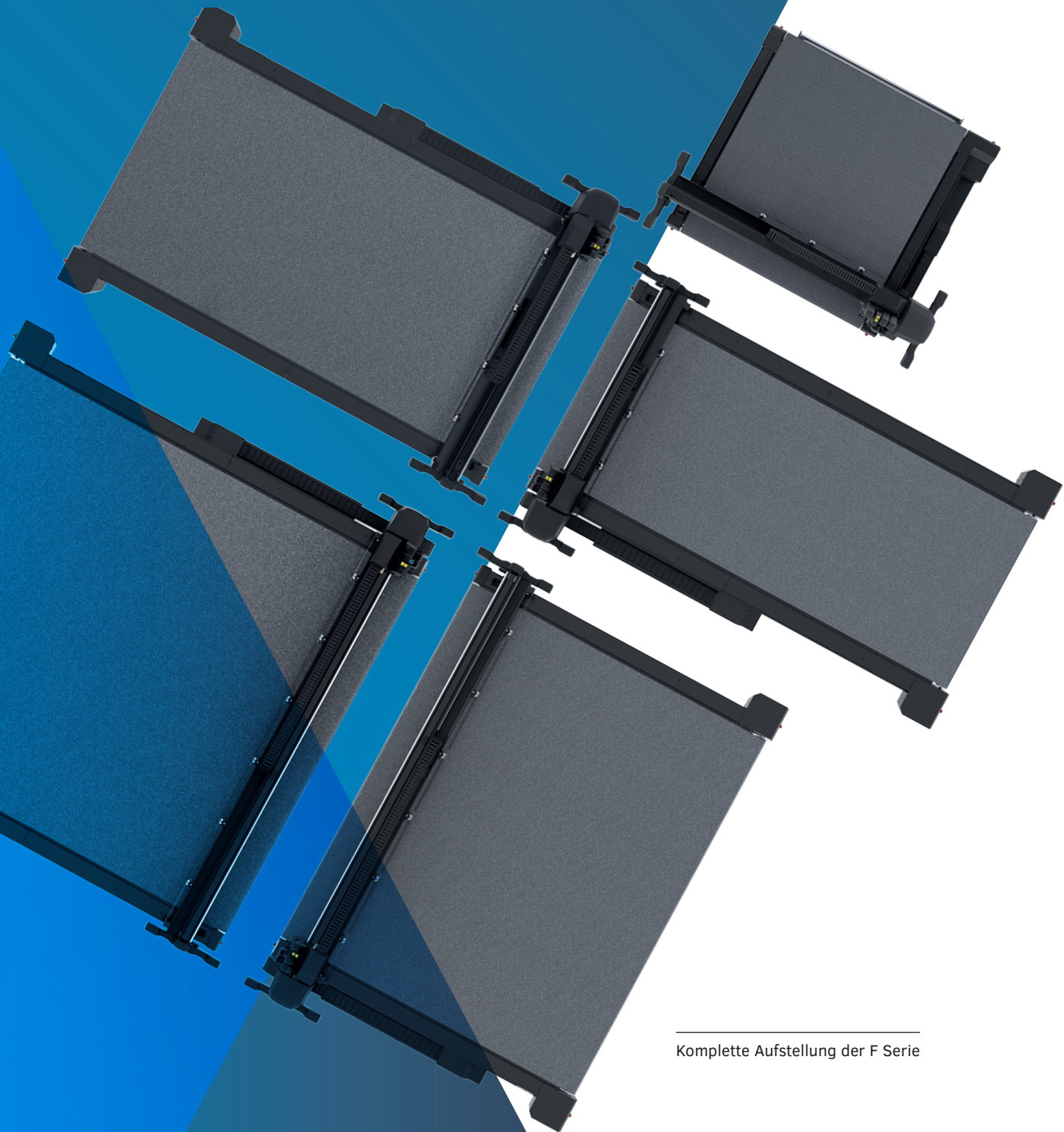
---

# SUMMA F SERIE, ENTWICKELT UM MIT IHREM UNTERNEHMEN ZU WACHSEN

---

Mit der F Serie bietet Summa eine zukunftssichere Schneidproduktlinie, die auf über 30 Jahren Erfahrung beim Bau der weltweit besten Schneideplotter basiert. Diese fortschrittlichen Flachbett-Schneideplotter sind zum Schneiden verschiedener Blattmaterialien und starrer Materialien sowie von Rollenmaterial konzipiert. Ein multifunktionaler Schneidkopf, eine große Auswahl an Modulen und Werkzeugen sowie viele Optionen für die Materialhandhabung tragen zur Vielseitigkeit und Flexibilität der Serie bei.

Im Laufe der Jahre öffnete die Summa F Serie unseren Kunden viele Türen und ermöglichte ihnen, ihr Geschäft auf neue Märkte wie Verpackungsdesign, Point of Sale und Textilanwendungen auszudehnen.



---

Komplette Aufstellung der F Serie

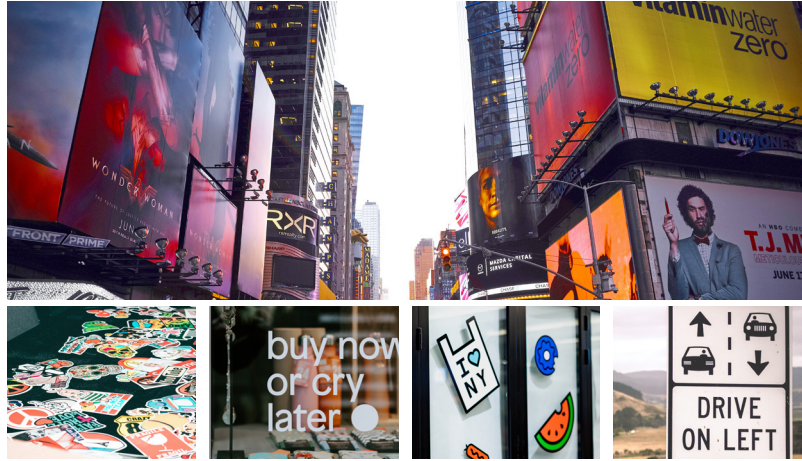
## Anwendungen

Die F Serie wurde entwickelt, um eine Vielzahl von Materialien für eine noch größere Vielfalt von Anwendungen zu verarbeiten. Erzielen Sie mit den Summa Flachbett-Schneideplottern einen perfekten Schnitt, um fehlerfreie Endprodukte zu erzielen.

### S Werbeteknik

Die Welt von Werbeteknik ist breit und vielseitig. Die Flachbett-Schneideplotter können Ihren Druck- und Schnitarbeitsablauf optimieren, die Fristen Ihrer Kunden einhalten und perfekt verarbeitete Endprodukte liefern.

- POS-Anzeigen
- Soft Signage
- Aufkleber
- Modellentwürfe
- Verkehrszeichen
- Werbetafeln



### T Textil

Bei der Verarbeitung von Textilien ist ein möglichst genauer Schnitt von entscheidender Bedeutung. Aufgrund der großen Vielfalt der Produktionsprozesse wird das Schneiden von Textilien immer noch häufig manuell durchgeführt. Mit den Flachbett-Schneideplottern können Unternehmen ihren Arbeitsablauf optimieren, effizienter gestalten und Materialverschwendung erheblich reduzieren.

- Fahnen & Banner
- Innenausstattung
- Sportbekleidung
- Mode



### V Verpackung

In der heutigen bildgebenden Welt ist die Rolle der Verpackung aktueller denn je. Die Verpackung muß daher hervorstechen und das Auge des Betrachters auf sich ziehen. Gleichzeitig ist es wichtig, daß die Verpackung stark genug ist, um dem Transporthandling standzuhalten.

- Prototypverpackung
- Kundenspezifische Verpackung
- Kurzfristige Verpackung
- Ereignisbasierte Verpackung
- Kreative Verpackung



# SUMMA F SERIE

Die F Serie wurde entwickelt, um den Schneidanforderungen jedes Kunden gerecht zu werden. Aus diesem Grund enthalten die Flachbett-Schneideplotter von Summa so viele Elemente, daß Sie Ihre ideale Schneidlösung zusammenstellen können.



F3220 m/ Hochleistungs-Rollunterstützung

## Eine Maschine, unzählige Möglichkeiten

Es beginnt mit der Basiseinheit mit einer Auswahl von nicht weniger als 5 Modellen. Anschließend können Sie die Module und Werkzeuge, die Sie für Ihre Anwendungen benötigen, sorgfältig auswählen und die verschiedenen Add-Ons für die Materialhandhabung berücksichtigen. Darüber hinaus können Sie mit der mitgelieferten GoProduce-Software den Schneideplotter problemlos bedienen und einen produktiven Arbeitsablauf einrichten.

### 01 Grundeinheit

### 02 Module & Werkzeuge

### 03 Optionen Materialhandhabung

### 04 Software



F1612 m/ Förderbandverlängerung

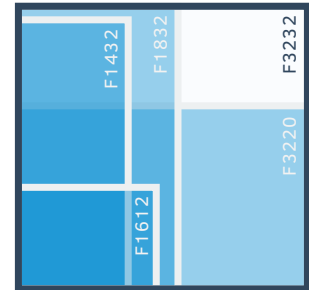
## Erstellen Sie Ihre ideale Konfiguration

Die Summa F Serie enthält eine Reihe sehr leistungsfähiger Elemente, die Sie zu Ihrer idealen Schneidlösung kombinieren können. Darüber hinaus können die verfügbaren Werkzeuge nachgerüstet werden, und Add-Ons und Optionen für die Materialhandhabung können jederzeit erworben werden. Genau das macht einen Flachbett-Schneideplotter der F Serie zum idealen Begleiter, um mit Ihrem Unternehmen zu wachsen.

### 01 | Starke Basiseinheit

Die Basiseinheit ist die Grundlage für einen leistungsfähigen Schneidarbeitsablauf. Es muß stark sein und die richtige Größe haben. Mit Summa können Sie aus nicht weniger als 5 Modellen auswählen. Das integrierte Sicherheitssystem ist Teil des starken Fundaments des Geräts und trägt zu einem sicheren Arbeitsumfeld bei. Summa-Produkte sind CSA- und ISO9001-zertifiziert, um die höchsten Standards für Effizienz, Qualitätsverbesserung und High-End-Service zu erfüllen.

- Verfügbar in 5 Modellen
- Einfache Wartung des Systems
- Entspricht den weltweiten Gesundheits- und Sicherheitsanforderungen
- Hochmoderne Technologie
- Schneidetisch bleibt leicht zugänglich
- Optimierter Platzbedarf
- CSA- und ISO9001-zertifiziert



Arbeitsbereichsvergleich

### 02 | Umfangreiche Auswahl an Modulen & Werkzeugen

Die F Serie wächst perfekt in Übereinstimmung mit Ihren Geschäftszielen und Bestrebungen. Öffnen Sie sich mit den Modulen und Werkzeugen Ihrer Wahl für neue Märkte und Anwendungen. Der Multifunktionskopf kann mit den von Ihnen bevorzugten Werkzeugen bis zu drei Module gleichzeitig aufnehmen.

- Schleppmessermodul
- Tangentialmodul
- Rotationsmodul mit hohem Drehmoment
- Standard Fräsmodule
- Hochfrequenz Fräsmodule
- Umfangreiche Werkzeugauswahl



Tangentialmodul

### 03 | Effiziente Materialhandhabung & Arbeitsabläufe

Die Flachbett-Schneideplotter sind mit praktischen Materialhandhabungsfunktionen und mehreren Add-Ons ausgestattet, aus denen Sie auswählen können. Optimieren Sie Ihren Schneidarbeitsablauf dank Bedienerzone, Barcode-Arbeitsablauf und F-Performance Modus weiter.

- Conveyor System
- Rollenabwickelsystem
- Vakuumschneidtablett
- Mediaklammern
- Operator zone
- Poster trim
- Barcode-Arbeitsablauf
- F-Performance Modus
- Und viel mehr
- **Exklusive F1612 Add-ons:**
- Förderbandverlängerung
- Auffangwanne
- Roll-up System
- Cutterverlängerungen

### 04 | Leistungstarke Software

Summa GoProduce ist eine leistungsstarke und selbst entwickelte Software. Der Grundstein für das gute Funktionieren Ihrer F Serie. Passen Sie die Software nach Ihren Wünschen an und verwenden Sie sie durch gezielte Funktionen. Wählen Sie den Fortschritt entsprechend Ihren spezifischen Schnittanforderungen.

- Materialmanager
- Benutzerdefinierte Konfiguration von Aktionssätzen
- Barcode-Funktionalität (Pro Pack)



Summa GoProduce

# EINE STARKE BASIS, AUF DER MAN AUFBAUEN KANN

Hochwertige Schneidausrüstung setzt auf eine starke Basis. Es erfordert eine Schneideinheit, die jederzeit um zusätzliche Funktionen, Optionen und Add-Ons erweitert werden kann. Auf diese Weise kann der Schneideplotter mit Ihren Geschäftszielen und Bestrebungen zusammenwachsen. Darum geht es in der F Serie. Bereitstellung einer soliden Basis, um Ihr Modell der F Serie in eine vielseitige Schneidlösung zu verwandeln, die perfekt zu Ihren Geschäftsanforderungen passt.

Die F Serie ist Ihr vielseitiger Geschäftsbegleiter.  
Ein Begleiter, auf den Sie bauen können.



**TIPP** | Die folgenden Produktblattseiten können  
separat als Referenz verwendet oder gedruckt werden

F1612 m/zwei Tangentialmodulen



# SUMMA F1612

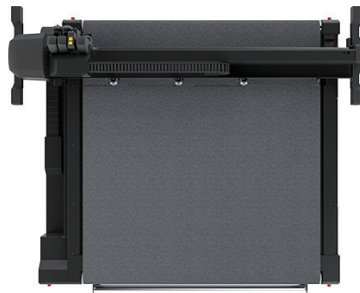
Der F1612 ist der kleinste Flachbett-Schneideplotter der F Serie von Summa und passt mühelos in viele Produktionsbereiche. Es ist die ideale Schneidlösung für Werbetechniker, die ihren Schneidarbeitsablauf automatisieren oder ihre Schneidanwendungen erweitern möchten.

## Hauptvorteile

- Kleiner Fußabdruck
- Einfache Installation
- Materialhandhabungsoptionen
- Modulares Werkzeugsystem
- Integriertes Sicherheitssystem
- Zukunftssicher

## Ideal zur Verarbeitung von:

- Kartonmaterial
- Rollenmaterial
- (Technisches) Textil
- Synthetisches Material
- Schaumstoff
- Holz



Legendary Performance



Summa  
website

## Technische Spezifikationen

<b>Modell</b>	<b>F1612</b>
<b>Größe</b>	247 x 220 x 110 cm
<b>Mediabreite</b>	Bis zu 165 cm
<b>Schneidebereich</b>	160 x 120 cm
<b>Vakuum</b>	1.3 kW (50Hz) / 1.75 kW (60Hz)
<b>Vakuumzonen</b>	4 Zonen (4 Spalten)
<b>Anforderungen</b>	<b>Standard:</b> 3 x 400V + N, 50Hz, max 20A <b>Oder:</b> 3 x 208V + N, 60Hz, max 30A <b>Oder:</b> 3 x 230V, 50Hz, max 20A
<b>Standardlösung enthält:</b>	<ul style="list-style-type: none"><li>• F Serie Flachbett-Schneideplotter</li><li>• Conveyor System mit pneumatischen Mediaklammern und Rollenabwickelsystem</li><li>• Sicherheitspaket</li><li>• Kamerasystem</li><li>• Axis Control Software</li><li>• Schleppmessermodul</li><li>• ADC links &amp; rechts</li><li>• GoProduce Software</li><li>• Geschwindigkeit: bis zu 1000 mm/sek</li><li>• Beschleunigung: bis zu 1G</li></ul>

## Module & Werkzeuge

Alle Modelle der F Serie können mit verschiedenen Modulen und Werkzeugen ausgestattet und nachgerüstet werden. Dies macht die F Serie ideal, um mit Ihrem Unternehmen zu wachsen und jederzeit neue Märkte zu erschließen.

- Hochfrequenz Fräsmodul
- Rotationsmodul mit hohem Drehmoment
- V-Cut-, Rill-, Heavy-Duty Werkzeuge, usw.



## Materialhandhabung & Arbeitsabläufe

Der Flachbett-Schneideplotter ist standardmäßig mit einer Reihe praktischer Materialhandhabungsfunktionen ausgestattet. Für das Modell F1612 stehen spezielle Optionen für die Materialhandhabung zur Verfügung, um die Verwendung dieses kompakten Schneideplotters weiter zu verbessern.

Genießen Sie einen automatisierten Arbeitsablauf und eine einfache Bedienung:

- Twin Arbeitsablauf
- Operator Zone
- Poster Trim
- Barcode-Arbeitsablauf

### Materialhandhabung Add-Ons

- Förderbandverlängerung
- Roll-up System
- Cutterverlängerungen
- Auffangwanne



# SUMMA F1432

Der F1432 ist die neueste Ergänzung zu den Flachbett-Schneideplottern der F Serie. Es ermöglicht die effizientere Verarbeitung beliebiger Rollenbreiten von 137 cm und seine Arbeitslänge bietet einen ausreichenden Spielraum, um problemlos 3 m Jobs zu schneiden. Für viele Unternehmen ist diese Größe die ideale Zwischenlösung zwischen den Modellen F1612 und F1832.

## Hauptvorteile

- Perfekte Zwischengröße
- Modulares Werkzeugsystem
- Integriertes Sicherheitssystem
- Zukunftssicher

## Ideal zur Verarbeitung von:

- Rollenmaterial
- Lange Materialien
- Kartonmaterial
- (Technisches) Textil
- Synthetisches Material

## Module & Werkzeuge

Alle Modelle der F Serie können mit verschiedenen Modulen und Werkzeugen ausgestattet und nachgerüstet werden. Dies macht die F Serie ideal, um mit Ihrem Unternehmen zu wachsen und jederzeit neue Märkte zu erschließen.

- Hochfrequenz Fräsmodul
- Rotationsmodul mit hohem Drehmoment
- V-Cut-, Rill-, Heavy-Duty Werkzeuge, usw.



Legendary Performance



Summa website

## Technische Spezifikationen

Modell	F1432
Größe	230 x 422 x 122 cm
Mediabreite	Bis zu 142 cm
Schneidebereich	136 x 320 cm
Vakuum	2.2 kW (50Hz) / 2.55 kW (60Hz)
Vakuumzonen	6 Zonen (2 Reihen x 3 Spalten)
Anforderungen	<b>Standard:</b> 3 x 400V + N, 50Hz, max 30A <b>Oder:</b> 3 x 208V + N, 60Hz, max 30A <b>Oder:</b> 3 x 230V, 50Hz, max 20A
Standardlösung enthält:	<ul style="list-style-type: none"><li>• F Serie Flachbett-Schneideplotter</li><li>• Conveyor System mit pneumatischen Mediaklammern und Rollenabwickelsystem</li><li>• Sicherheitspaket</li><li>• Kamerasystem</li><li>• Axis Control Software</li><li>• Schleppmessermodul</li><li>• ADC links &amp; rechts</li><li>• GoProduce Software</li><li>• Geschwindigkeit: bis zu 1000 mm/sek</li><li>• Beschleunigung: bis zu 1G</li></ul>

## Materialhandhabung & Arbeitsabläufe

Der Flachbett-Schneideplotter ist standardmäßig mit einer Reihe praktischer Materialhandhabungsfunktionen ausgestattet. Genießen Sie einen automatisierten Arbeitsablauf und eine einfache Bedienung:

- Twin Arbeitsablauf
- Operator Zone
- Poster Trim
- Barcode-Arbeitsablauf



# SUMMA F1832

Der F1832 eignet sich perfekt zum Schneiden beliebiger Materialien wie 150 cm breiter Rollen und 152 x 304 cm starrer Plattenmaterialien. In Kombination mit dem Rotationsmodul mit hohem Drehmoment ist der F1832 bereit, auch den Textilmarkt zu erobern und die beliebte Textilgröße von 183 cm zu schneiden.

## Hauptvorteile

- Verarbeitet Karton- und Rollenmaterial
- Modulares Werkzeugsystem
- Integriertes Sicherheitssystem
- Zukunftssicher

## Ideal zur Verarbeitung von:

- Kartonmaterial
- Rollenmaterial
- (Technisches) Textil
- Synthetisches Material
- Schaumstoff
- Holz

## Module & Werkzeuge

Alle Modelle der F Serie können mit verschiedenen Modulen und Werkzeugen ausgestattet und nachgerüstet werden. Dies macht die F Serie ideal, um mit Ihrem Unternehmen zu wachsen und jederzeit neue Märkte zu erschließen.

- Hochfrequenz Fräsmodul
- Rotationsmodul mit hohem Drehmoment
- V-Cut-, Rill-, Heavy-Duty Werkzeuge, usw.



Legendary Performance



Summa  
website

## Technische Spezifikationen

<b>Modell</b>	<b>F1832</b>
<b>Größe</b>	279 x 422 x 122 cm
<b>Mediabreite</b>	Bis zu 190 cm
<b>Schneidebereich</b>	184 x 320 cm
<b>Vakuum</b>	2 x 2.2 kW (50Hz) / 2 x 2.55 kW (60Hz)
<b>Vakuumzonen</b>	8 Zonen (2 Reihen x 4 Spalten)
<b>Anforderungen</b>	<b>Standard:</b> 3 x 400V + N, 50Hz, max 30A <b>Oder:</b> 3 x 208V + N, 60Hz, max 30A <b>Oder:</b> 3 x 230V, 50Hz, max 20A
<b>Standardlösung enthält:</b>	<ul style="list-style-type: none"><li>• F Serie Flachbett-Schneideplotter</li><li>• Conveyor System mit pneumatischen Mediaklammern und Rollenabwickelsystem</li><li>• Sicherheitspaket</li><li>• Kamerasystem</li><li>• Axis Control Software</li><li>• Schleppmessermodul</li><li>• ADC links &amp; rechts</li><li>• GoProduce Software</li><li>• Geschwindigkeit: bis zu 1000 mm/sek</li><li>• Beschleunigung: bis zu 1G</li></ul>

## Materialhandhabung & Arbeitsabläufe

Der Flachbett-Schneideplotter ist standardmäßig mit einer Reihe praktischer Materialhandhabungsfunktionen ausgestattet. Genießen Sie einen automatisierten Arbeitsablauf und eine einfache Bedienung:

- Twin Arbeitsablauf
- Operator Zone
- Poster Trim
- Barcode-Arbeitsablauf
- Tandem Modus

### Materialhandhabung Add-on:

- Hochleistungs-Rollenunterstützung



# SUMMA F3220

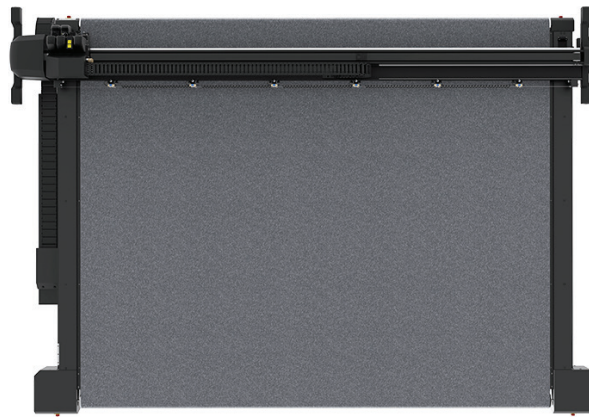
Der F3220 hat eine Arbeitsbreite von 3,2 m. Es ist der ideale Begleiter, um großformatige Materialien mit größter Leichtigkeit und Genauigkeit zu verarbeiten. Dank der Größe können Benutzer einen Arbeitsablauf erhalten, der nahtlos ineinander passt und sich endlosen Anwendungen insbesondere für den Textilmarkt öffnet.

## Hauptvorteile

- Passt zu 3,2 m breiten Textildruckern
- Ideal für Umgebungen mit hoher Produktion
- HD RS für schweres Rollenmaterial
- Modulares Werkzeugsystem
- Integriertes Sicherheitssystem
- Zukunftssicher

## Ideal zur Verarbeitung von:

- Textil (Fahnen, Maschen, Banner)
- 3 m x 2 m Plattenmaterial



Summa website

## Technische Spezifikationen

<b>Modell</b>	<b>F3220</b>
<b>Größe</b>	422 x 313 x 122 cm
<b>Mediabreite</b>	Bis zu 332 cm
<b>Schneidebereich</b>	327 x 210 cm
<b>Vakuum</b>	4 kW (50Hz) / 4.6 kW (60Hz)
<b>Vakuumzonen</b>	7 Zonen (1 Reihe x 7 Spalten)
<b>Anforderungen</b>	<b>Standard:</b> 3 x 400V + N, 50Hz, max 20A <b>Oder:</b> 3 x 208V + N, 60Hz, max 30A <b>Oder:</b> 3 x 230V, 50Hz, max 20A
<b>Standardlösung enthält:</b>	<ul style="list-style-type: none"><li>• F Serie Flachbett-Schneideplotter</li><li>• Conveyor System mit pneumatischen Mediaklammern und Rollenabwickelsystem</li><li>• Sicherheitspaket</li><li>• Kamerasystem</li><li>• Axis Control Software</li><li>• Schleppmessermodul</li><li>• ADC links &amp; rechts</li><li>• GoProduce Software</li><li>• Geschwindigkeit: bis zu 1000 mm/sek</li><li>• Beschleunigung: bis zu 1G</li></ul>

## Module & Werkzeuge

Alle Modelle der F Serie können mit verschiedenen Modulen und Werkzeugen ausgestattet und nachgerüstet werden. Dies macht die F Serie ideal, um mit Ihrem Unternehmen zu wachsen und jederzeit neue Märkte zu erschließen.

- Hochfrequenz Fräsmodul
- Rotationsmodul mit hohem Drehmoment
- V-Cut-, Rill-, Heavy-Duty Werkzeuge, usw.

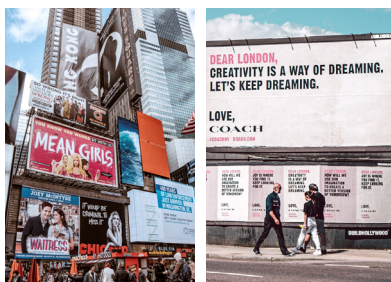
## Materialhandhabung & Arbeitsabläufe

Der Flachbett-Schneideplotter ist standardmäßig mit einer Reihe praktischer Materialhandhabungsfunktionen ausgestattet. Genießen Sie einen automatisierten Arbeitsablauf und eine einfache Bedienung:

- Twin Arbeitsablauf
- Barcode-Arbeitsablauf
- Poster Trim

### Materialhandhabung Add-On:

- Hochleistungs-Rollenunterstützung



# SUMMA F3232

Der F3232 ist Summas großformatiger Flachbett-Schneideplotter der F Serie, der ideale Begleiter, um beliebte Druckgrößen mit größter Leichtigkeit und Genauigkeit zu verarbeiten. Der große Arbeitsbereich ermöglicht einen nahtlos ineinander verschiebbaren Print & Cut-Arbeitsablauf, der endlose Anwendungen für den Werbetechnik- sowie den Textilmarkt eröffnet.

## Hauptvorteile

- Passt zu 3,2 m breiten Textildruckern
- Ideal für Umgebungen mit hoher Produktion
- HD RS für schweres Rollenmaterial
- Modulares Werkzeugsystem
- Integriertes Sicherheitssystem
- Zukunftssicher

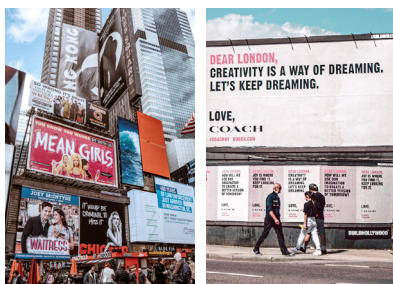
## Ideal zur Verarbeitung von:

- Textil (Fahnen, Maschen, Banner)
- 3 m x 2 m Plattenmaterial

## Module & Werkzeuge

Alle Modelle der F Serie können mit verschiedenen Modulen und Werkzeugen ausgestattet und nachgerüstet werden. Dies macht die F Serie ideal, um mit Ihrem Unternehmen zu wachsen und jederzeit neue Märkte zu erschließen.

- Hochfrequenz Fräsmodule
- Rotationsmodul mit hohem Drehmoment
- V-Cut-, Rill-, Heavy-Duty Werkzeuge, usw.



Legendary Performance



Summa website

## Technische Spezifikationen

Modell	F3232
Größe	422 x 422 x 122 cm
Mediabreite	Bis zu 332 cm
Schneidebereich	327 x 320 cm
Vakuum	2 x 2.2 kW (50Hz) / 2 x 2.55 kW (60Hz)
Vakuumzonen	14 Zonen (2 Reihen x 7 Spalten)
Anforderungen	<b>Standard:</b> 3 x 400V + N, 50Hz, max 20A <b>Oder:</b> 3 x 208V + N, 60Hz, max 30A <b>Oder:</b> 3 x 230V, 50Hz, max 20A
Standardlösung enthält:	<ul style="list-style-type: none"><li>• F Serie Flachbett-Schneideplotter</li><li>• Conveyor System mit pneumatischen Mediaklammern und Rollenabwickelsystem</li><li>• Sicherheitspaket</li><li>• Kamerasystem</li><li>• Axis Control Software</li><li>• Schleppmessermodul</li><li>• ADC links &amp; rechts</li><li>• GoProduce Software</li><li>• Geschwindigkeit: bis zu 1000 mm/sek</li><li>• Beschleunigung: bis zu 1G</li></ul>

## Materialhandhabung & Arbeitsabläufe

Der Flachbett-Schneideplotter ist standardmäßig mit einer Reihe praktischer Materialhandhabungsfunktionen ausgestattet. Genießen Sie einen automatisierten Arbeitsablauf und eine einfache Bedienung:

- Twin Arbeitsablauf
- Operator Zone
- Tandem Modus
- Poster Trim
- Barcode-Arbeitsablauf

### Materialhandhabung Add-On:

- Hochleistungs-Rollenunterstützung



# MODULE & WERKZEUGE

Die Modelle der F Serie sind mit einem multifunktionalen Schneidkopf ausgestattet, der bis zu drei Schneidmodule gleichzeitig aufnehmen kann. Das System ist daher in der Lage, Schneidaufträge einschließlich mehrerer Schneidtechniken effizient zu verarbeiten. Oder um schnell zwischen Jobs zu wechseln, bei denen unterschiedliche Materialien verwendet werden. Der LED-Zeiger in der Zentraleinheit und das integrierte Kamerasystem ermöglichen eine schnelle und genaue Passamarkenerkennung.

**STECKPLATZ 1**  
Schleppmessermodul

**STECKPLATZ 2**  
Tangentialmodul

**STECKPLATZ 3**  
Tangentialmodul



## Umfangreiche Auswahl an Modulen & Werkzeugen

Summa bietet eine umfangreiche Auswahl an Modulen und Werkzeugen. Wählen Sie basierend auf den Produkten, die Sie produzieren oder in Zukunft produzieren werden, welche Schneidmodule Sie benötigen. Beginnen Sie mit den Grundlagen oder entdecken Sie die erweiterten Optionen mit dem Tangentialmodul.

### Tangentialmodul für:

- Selbstklebendes Vinyl
- Fensterfolie
- Magnetisches Material
- Reflektierende Folie
- Hartschaumplatten mit Papier
- Klebendes PVC-Banner-Vinyl
- Karton
- Polypropylen
- Polycarbonat
- Sandstrahlmaterial



Tangentialmodul

### Fräsmodul für:

- Wellpappe aus PP
- Erweiterte PVC-Platte
- Polycarbonat
- ACP/ACM
- MDF
- Foamcore mit HIPS Liner
- Plexi



Fräsmodul

### Rotationsmodul für:

- Unbeschichtetes gewebtes Polyester
- Beschichtetes gewebtes Polyester
- Verpackungsschaum
- Synthetische Textilien
- Technische Textilien



Rotationsmodul mit hohem Drehmoment

### Schleppmessermodul für:

- Papier
- Selbstklebendes Vinyl
- Klebendes PVC-Banner-Vinyl



Schleppmessermodul

### Messer & Fräser

Jedes der oben genannten Module kann verschiedene Werkzeuge und Fräser aufnehmen. Wählen Sie das Werkzeug, das Sie zum Schneiden Ihres spezifischen Materials benötigen, um die beste Schnittqualität zu erzielen. Alle Werkzeuge enthalten eine Barcode-ID, die eine automatische Erkennung und Parametervoreinstellungen gewährleistet. Sie können Ihren Werkzeugumfang erweitern, wenn Ihr Unternehmen wächst.

## Automatisierte Tiefenkontrolle | ADC

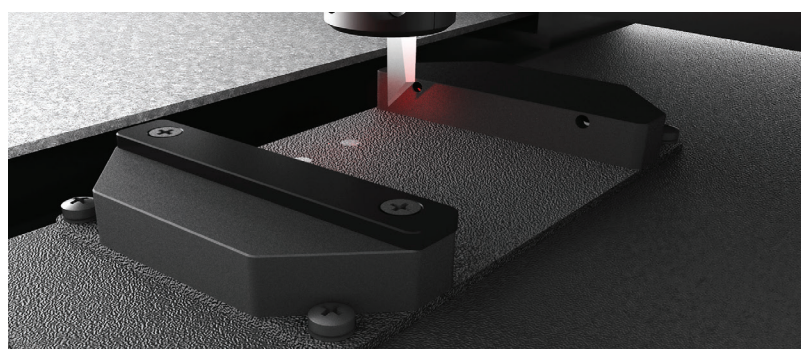
Die automatisierte Tiefenkontrolle (ADC) vereinfacht den Werkzeug-, Messer- oder Fräserwechsel erheblich. Der ADC misst die Messerspitze oder Fräser genau und setzt die untere Position des Werkzeugs auf die Flachbetthöhe und garantiert so einen makellosen Schnitt.

Video: ADC



### Vorteile

- Einfacher Werkzeugwechsel
- Automatische Tiefenmessung
- Makelloses Schneiden
- Weniger Bedieneingriffe
- Wertvolle Zeit sparen



# TANGENTIALMODUL

Das kräftige und flexible Tangentialmodul hat eine vertikale Kraft von 10 kg und ist mit einer ganzen Reihe von Werkzeugen verfügbar. Jedes Werkzeug hat seinen eigenen Barcode, zur automatischen Erkennung und Einstellung des Werkzeugs.

Dank des multifunktionalen Kopfes der F Serie können Benutzer bis zu drei Module installieren. Auf diese Weise können einer einzelnen Maschine mehrere Aufträge mit unterschiedlichen Schneidtechniken zugewiesen werden, z. B. Rillen und Schneiden, ohne daß Module entfernt werden müssen.



Sie können aus einer Vielzahl von Werkzeugen auswählen

## Wellpappe Werkzeug



### Kiss-Cut Werkzeug

- Saubere Schnitte für leichtes Entgittern

### Single Edge Cutout Werkzeug

- Schneidet Material bis zu 6 mm Dicke

### Das Schrägschnittwerkzeug **NEU**

- Schneidet V-förmige Nuten in steifere Materialien

### Double Edge Cutout Werkzeug

- Ideal zum Schneiden von starrem Material

### Heavy-Duty Cutout Werkzeug

- Schneidet Material bis zu 15 mm Dicke

### Gewelltes Werkzeug

→**BALD VERFÜGBAR!**

Schneidet gewelltes Material

### Rillwerkzeuge

- Rillungen ohne Einreissen

### V-Cut Werkzeuge

- Einfache, präzise Winkeleinstellung

### Perforationswerkzeug

- Effiziente und schnelle Perforationen

### Elektronisch Oszillierendes Werkzeug

- Hohe Verarbeitungsgeschwindigkeiten

### Pneumatisch Oszillierendes Werkzeug

- Hochleistungsschneidwerkzeug

### Pneumatisch Oszillierendes Werkzeug-L

- Dicke und weiche Materialien



## Kiss-Cut Werkzeug S

Mit mechanisch gesteuertem Messerdruck eignet sich dieses Werkzeug insbesondere für das Anschneiden von Materialien bis zu 1.2 mm Materialstärke. Dieses Werkzeug hat auch ein einstellbares Kopfelement zur exakten Tiefenführung.

### Stärkste Merkmale

- Präzise Tiefenkontrolle
- Saubere Schnitte für leichtes Entgittern
- Schneidet eine Vielzahl von Folien

### Ideal zum Verarbeiten von:

- Papier < 200g
- Selbstklebendes Vinyl
- Sandstrahlmaterial
- Fensterfolie
- Magnetisches Material
- Klebendes PVC-Bannermaterial

### Messer

**390-534 - Tangentialmesser 36°**  
Max Schnittstärke - 0.25 mm

**390-550 - Tangentialmesser 60°**  
Max Schnittstärke - 1.2 mm

**390-551 - Tangentiales Doppelspitze Messer 36°**  
Max Schnittstärke - 0.25 mm

**390-560 - Tangentialmesser 45°Keil 40/25°**  
Max Schnittstärke - 1 mm



## Single Edge Cutout Werkzeug S

Das Single Edge Cutout Werkzeug ist geeignet fürs detaillierte Schneiden durch Materialien bis zu 6 mm Materialstärke. Eine federgelagerte Gleitkappe ermöglicht das Schneiden von sehr genauen Details und kann zu festgelegter Tiefe fixiert werden.

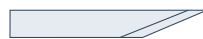
### Stärkste Merkmale

- Präzises Schneiden von Details
- Schneidet Material bis zu 6 mm Dicke
- Feste Tiefeneinstellung

### Ideal zum Verarbeiten von:

- Papier < 200 gr
- Karton 300-500 gr
- Selbstklebendes Vinyl
- Hartschaumplatten <= 2 mm
- Polypropelene <= 1.2 mm
- Polycarbonat <= 0.6 mm
- Selbstklebendes PVC
- Magnetisches Material

### Messer



**500-9801 - Single Edge Cutout Messer 65°**  
Max Schnittstärke (mit Gleitschuh) - 6 mm  
Max Schnittstärke (ohne Gleitschuh) - 6 mm



## Das Schrägschnittwerkzeug **NEU** S

Mit seinem kurzen, stabilen Messer eignet sich das Schrägschnittwerkzeug perfekt zum Schneiden von V-förmigen Rillen in Gummi und steifere Materialien, wie z. B. Dekofilz. Das Werkzeug eignet sich auch hervorragend, um einwandfreie Falllinien in Vollpappe zu erzeugen. Beim Schneiden von Verpackungen verleiht das Werkzeug Luxusverpackungen ein hochwertiges Aussehen.

### Stärkste Merkmale

- Kann in einem Winkel von 45° durch Materialien schneiden
- Kann durch harte oder zähere Materialien schneiden
- Kann Kurven schneiden

### Ideal zum Verarbeiten von:

- Dekofilz
- Gummi
- Vollpappe
- Weiche Schaumstoffplatten
- Sandwichplatten
- Wellpappe

### Messer



**500-9827 - Schrägschnitt Messer**



**NEU**

## Double Edge Cutout Werkzeug



Das Double Edge Cutout Werkzeug gewährleistet minimalen Verschleiß beim Durchschneiden von zähen Materialien bis zu 5 mm Materialstärke. Auch hier ermöglicht eine federgelagerte Gleitkappe das Schneiden von sehr genauen Details und das Werkzeug kann zu festgelegter Tiefe fixiert werden.

### Stärkste Merkmale

- Präzises Schneiden von Details
- Schneidet an beiden Messerseiten
- Minimaler Messerverschleiß
- Ideal zum Schneiden von starrem Material

### Ideal zum Verarbeiten von:

- Papier < 200 gr
- Karton 300-500 gr
- Selbstklebendes Vinyl
- Selbstklebendes PVC
- PVC Banner
- Reflektierende Folie
- Hartschaumplatten <= 1.2 mm
- Polypropelene <= 1.2 mm
- Polycarbonat <= 0.6 mm
- Magnetisches Material

### Messer



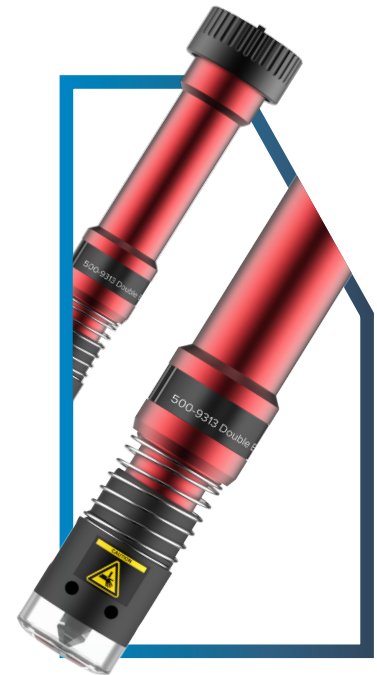
**500-9802 - Double Edge Cutout Messer 50°**  
Max Schnittstärke (mit Gleitschuh) - 3 mm  
Max Schnittstärke (ohne Gleitschuh) - 3 mm



**500-9803 - Double Edge Cutout Messer 60°**  
Max Schnittstärke (mit Gleitschuh) - 5 mm  
Max Schnittstärke (ohne Gleitschuh) - 5 mm



**500-9804 - Double Edge Cutout Messer 50° Gratfrei**  
Max Schnittstärke (mit Gleitschuh) - 3 mm  
Max Schnittstärke (ohne Gleitschuh) - 3 mm



## Heavy-Duty Cutout Werkzeug



Das Heavy-Duty Cutout Werkzeug eignet sich zum Schneiden von dickeren Materialien bis zu 15 mm Materialstärke

### Stärkste Merkmale

- Ideal zum Schneiden von sehr dickem Material

### Ideal for cutting:

- Karton 300-500 gr
- Selbstklebendes vinyl
- Selbstklebendes PVC
- PVC Banner
- Wellpappe aus PP <= 5 mm
- Hartschaumplatten <= 1.2 mm

### Messer



**500-9807 - Heavy-Duty Cutout Messer 45° - 90°**  
Max Schnittstärke - 15 mm

- Polypropelene <= 1.2 mm
- Polycarbonat <= 0.6 mm
- Schaumstoffplatten
- mit Papier <= 5 mm
- Lack Decken



## Wellpappe Werkzeug →BALD VERFÜGBAR!



Das Gewellte Werkzeug, das durch innovative Summa-Technik besticht, ist ideal zum Schneiden von Verpackungsmaterialien. Seine patentierten Räder sorgen für eine glatte, stanzähnliche Oberfläche, indem sie das Material niederdrücken und so präzise Schnitte mit einer hochwertigen Verarbeitung gewährleisten.

### Strongest features

- Hochpräzise Schnitte
- Glatte, stanzähnliche Oberfläche
- Hohe Verarbeitungsgeschwindigkeit
- Langlebigkeit

### Ideal for cutting:

- Wellpappe <= 5 mm
- Karton von 400 bis 700 g
- B-C-E-F-EB-EE-EF Welle
- Graupappe
- Displaykarton
- Massivkarton <= 3 mm



**500-9820 - Wellpappe Messer**  
Max Schnittstärke - 5 mm



**BALD VERFÜGBAR!**

## Rillwerkzeuge



Mehrere Rillwerkzeuge, ausgelegt in verschiedenen Tiefen und Radius-Größen, sind verfügbar fürs Rillen von Papier, Karton, Polypropylen und PVC-Materialien.

### Stärkste Merkmale

- Saubere Rillungen ohne Einreißen
- Individuell einstellbarer Druck

### Ideal zum Verarbeiten von:

- Gewellter B-C-A-EE-BC Spannutt (3 - 6 mm)
- Gewellter C Spannutt (4 mm)
- Gewellter E Spannutt (1.5 mm)
- Papier < 200gr
- Karton 300 - 500 gr m2
- Polypropyl Blätte <= 1.2 mm
- Gewellter B-C-A-EE-BC Spannutt (3-6mm)

### Rillwerkzeuge



500-9325 |  
Rillwerkzeug  
D25 R3 W8



500-9328 |  
Rillwerkzeug  
D15 R0.35 W0.7  
- 2pt



500-9326 |  
Rillwerkzeug  
D25 R1.5 W8



500-9329 |  
Rillwerkzeug  
D15 R0.17 W0.35  
- 1pt



500-9327 |  
Rillwerkzeug  
D25 R0.75 W1.5



500-9324 |  
Rillwerkzeug  
D50 R1.5



Video:  
Rillwerkzeuge  
D50



## V-Cut Werkzeuge



Die V-Cut Werkzeuge sind verfügbar in 5 Winkel und sind so konzipiert, V-förmige Nuten in starren Sandwich und Schaumverbundplatten bis zu 27 mm Dicke, je nach die Dichte des Materials, schneiden zu können.

### Stärkste Merkmale

- Präzise Winkeleinstellung
- Schnelle Messerwechsel

### Ideal zum Verarbeiten von:

- Wabenplatte
- Schaumstoffplatten mit Papier

### V-Cut Werkzeuge



500-9340 |  
V-Cut 0°



500-9343 |  
V-Cut 30°



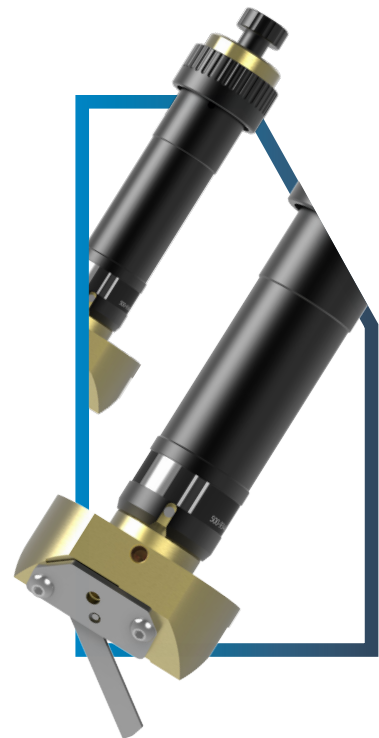
500-9341 |  
V-Cut 15°



500-9344 |  
V-Cut 45°



500-9342 |  
V-Cut 22.5°



### Messer



500-9825 - V-Cut Messer 0.9 mm  
Max Schnittstärke 18-27 mm



500-9826 - V-Cut Hartmetall  
Max Schnittstärke 18-27 mm



## Perforationswerkzeug



Das neue Summa-Perforationswerkzeug für die F Serie wird verwendet, um Perforationen auf sehr effiziente und schnelle Weise herzustellen. Durch die Verwendung dieses Werkzeugs lassen sich die perforierten Materialien viel leichter biegen oder falten. Die Falzungen haben schärfere 90°-Kanten, was zu einem schöneren Finish führt. Dies führt zu einer erheblichen Zeitersparnis beim Zusammensetzen von z.B. Karton- oder Polypropylenschachteln.

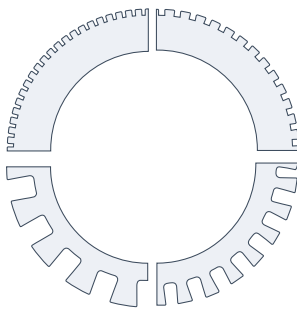
### Stärkste Merkmale

- Bis zu 25-mal schnelleres Schneiden von Perforationslinien (gegenüber EOT-Werkzeug)
  - Alternative zum Rillen, Falten und Biegen von Linien in Karton
  - Hochwertige perforierte Schnitte
  - Mehrere Messer verfügbar
- Ideal zum Verarbeiten von:**
- Solider Karton
  - Wellpappe
  - Polypropylen-Folie

### Messer

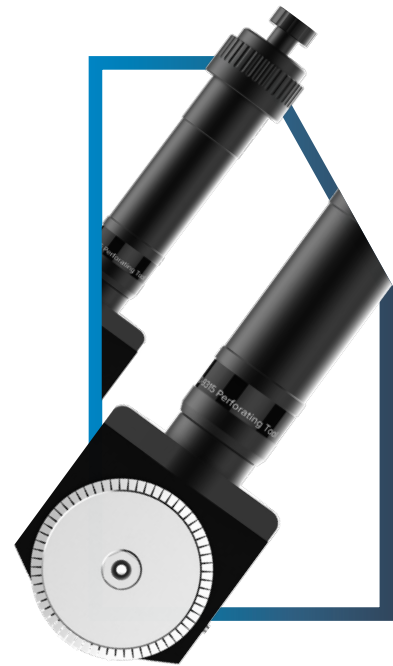
**500-9890 | Perforationsmesser**  
1 x 1 mm  
D 1.1 mm

**500-9892 | Perforationsmesser**  
3 x 3 mm D 4 mm



**500-9891 | Perforationsmesser**  
1.7 x 1.7 mm  
D 1.1 mm

**500-9893 | Perforationsmesser**  
5 x 5 mm  
D 4 mm



## Elektronisch Oszillierendes Werkzeug | EOT



Ideal zum Schneiden von weichen und mitteldichten Materialien wie Wellpappe und Schaum mit einer Dicke von bis zu 18 mm. Das elektronisch oszillierende Werkzeug wird von einem Elektromotor angetrieben, der bis zu 12.000 U / min erzeugt und ein Messer über einen Messerhub von 1 mm auf und ab bewegt.

### Stärkste Merkmale

- Leistungsstarkes Schneidwerkzeug
- Sehr hohe Bearbeitungsgeschwindigkeit
- Geringer Wartungsaufwand

### Ideal zum Verarbeiten von:

- Gewellter B-C-E Spannut (1.5-4 mm)
- Schaumstoffplatten mit Papier <= 10 mm
- Schaumstoffplatten mit Papier > 5 mm
- Wabenplatte < 10 mm
- Dichtung

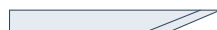


**500-9815 -EOT L33 Messer 45° - 85°**  
Max Schnittstärke (mit Gleitschuh) - 13 mm  
Max Schnittstärke (ohne Gleitschuh) - 19 mm



**500-9814 -EOT L38 Messer 45° - 86°**  
Max Schnittstärke (mit Gleitschuh) - 18 mm  
Max Schnittstärke (ohne Gleitschuh) - 24 mm

### Messer



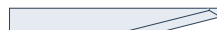
**500-9800 - EOT L25 Messer 65°**  
Max Schnittstärke (mit Gleitschuh) - 5 mm  
Max Schnittstärke (ohne Gleitschuh) - 5 mm



**500-9810 - EOT L25 Messer 65° - 80°**  
Max Schnittstärke (mit Gleitschuh) - 5 mm  
Max Schnittstärke (ohne Gleitschuh) - 11 mm



**500-9811 - EOT L25 Messer 65° - 85°**  
Max Schnittstärke (mit Gleitschuh) - 5 mm  
Max Schnittstärke (ohne Gleitschuh) - 11 mm



**500-9813 - EOT L25 Messer 0° - 75°**  
Max Schnittstärke (mit Gleitschuh) - 5 mm  
Max Schnittstärke (ohne Gleitschuh) - 6 mm



**500-9812 - EOT L28 Messer 65° - 85°**  
Max Schnittstärke (mit Gleitschuh) - 8 mm  
Max Schnittstärke (ohne Gleitschuh) - 14 mm



## Pneumatisch Oszillierendes Werkzeug | POT

Das standardmäßige pneumatisch oszillierende Werkzeug, das mit Druckluft betrieben wird, bewegt sein Messer über einen Messerhub von 8 mm auf und ab. Die robuste Konstruktion des Werkzeugs eignet sich zum Schneiden von dickem Material wie Waben-, Well- und Schaumstoffplatten.

### Stärkste Merkmale

- Hochleistungsschneidwerkzeug
- Hohe Verarbeitungsgeschwindigkeiten
- Verfügbarkeit eines längeren Messers

### Ideal zum Verarbeiten von:

- Dreischaliger Karton
- Doppelwandiger Karton
- Verpackungsschaum
- Wabenplatte  $\geq 10$  mm
- Schaumstoffplatten mit Papier  $> 5$  mm
- Re-board®
- Schaumstoffplatten mit Kunststoff
- Kautschuk

### Messer



**500-9830 - POT Flachpunkt Messer L20 T0.63**  
Max Schnittstärke - 18 mm



**500-9831 - POT Flachpunkt Messer L27 T0.63**  
Max Schnittstärke - 25 mm



**500-9832 - POT Flachpunkt Messer L20 T1.5**  
Max Schnittstärke - 18 mm



**500-9833 - POT Sägemesser L27 T1.0**  
Max Schnittstärke - 25 mm



**500-9834 - POT Messerpunkt L20 T1.0\***  
Max Schnittstärke - 16 mm  
**\*Extra Schutzmatte empfohlen**



**500-9835 - POT-L Messer L50 T1.0\***  
Max Schnittstärke - 42 mm  
**\*nur POT-L Werkzeug**



## Pneumatisch Oszillierendes Werkzeug | POT-L

Das pneumatisch oszillierende Werkzeug-L (POT-L) ist eine Ergänzung zum Standard-POT und wird mit einem längeren Messertyp verwendet. Der POT-L kann dicke, weiche Schäume mit einer maximalen Dicke von bis zu 42 mm verarbeiten. Die robuste Konstruktion des Werkzeugs eignet sich zum Schneiden von dickem Material wie Waben-, Well- und Schaumstoffplatten.

### Stärkste Merkmale

- Hochleistungsschneidwerkzeug
- Hohe Verarbeitungsgeschwindigkeiten
- Verfügbarkeit eines längeren Messers

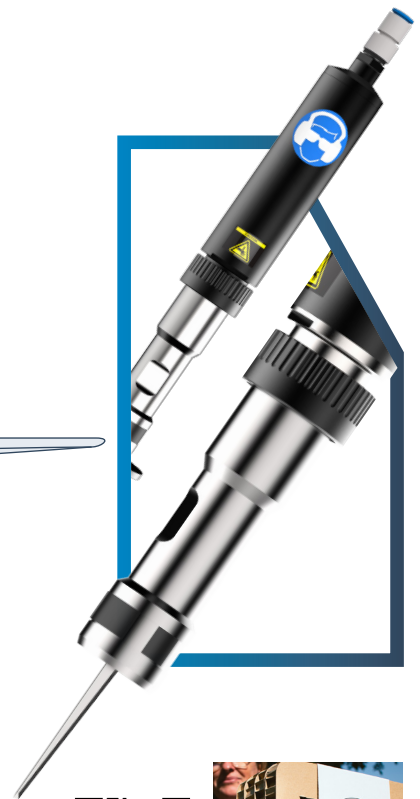
### Ideal zum Verarbeiten von:

- Dreischaliger Karton
- Doppelwandiger Karton
- Verpackungsschaum
- Wabenplatte  $\geq 10$  mm
- Schaumstoffplatten mit Papier  $> 5$  mm
- Re-board®
- Schaumstoffplatten mit Kunststoff
- Kautschuk

### Messer



**500-9835 - POT-L Messer L50 T1.0\***  
Max Schnittstärke - 42 mm  
**\*nur POT-L Werkzeug**



Video:  
POT-L

# SCHLEPP-MESSERMODUL

Das Schleppmessermodul ist ein sehr schnelles Modul, das benutzt werden kann um Stiftplots zu zeichnen oder eine ganze Serie von Materialien mit einem Messerdruck von 600 gr zu schneiden.

Verschiedene Schleppmessermodule können auf dem multifunktionalen Werkzeugträger montiert werden damit sowohl Kiss-Cutting und zeichnen möglich sind ohne die Module entfernen zu brauchen. Das Schleppmessermodul ist standardmäßig in allen Modellen der F Serie enthalten. Das perfekte Modul für den Anfang!

### Ideal zum Verarbeiten von:

- Papier < 200g
- Selbstklebendes Vinyl
- Sandstrahlmaterial
- Fensterfolie



## Schleppmesser Werkzeug

Mit 600 g Kraft ist dieses Werkzeug ideal zum Anschneiden einer Vielzahl von selbstklebenden Vinyls.

### Stärkste Merkmale

- Schnell und präzise
- Punktgenaues Anschneiden für einfaches Entgittern

### Messer



**391-231 - Schleppmesser - 60°**  
Max Schnittbreite - 0.6 mm



**391-358 - Schleppmesser - 55°**  
Max Schnittbreite - 0.8 mm



**391-360 - Schleppmesser 36°**  
Max Schnittbreite - 0.25 mm



## Stiftwerkzeug & Universalhalter für Kugelschreiber

Das Stiftwerkzeug ermöglicht präzises Beschriften einer Reihe von Materialien, mit den original Summa Faserstiften oder mit einer Vielzahl an Plotstiften von Drittanbietern in verschiedenen Größen und Strichstärken.

### Stärkste Merkmale

- Präzises Zeichnen auf verschiedenen Materialtypen

### Faserschreiber



**MP06BK**  
Faserschreiber - Schwarz



**395-430/395-431**  
Rollen Kugelschreiber  
Schwarz / Blau

### Universalhalter für Stifte



**Universalhalter / Schwarz**  
akzeptiert Stifte/Bleistifte von 6.5 mms zu 10 mm Durchmesser  
**Universalhalter / Kupfer**  
akzeptiert Stifte/Bleistifte von 9.5 mm bis zu 11 mm Durchmesser

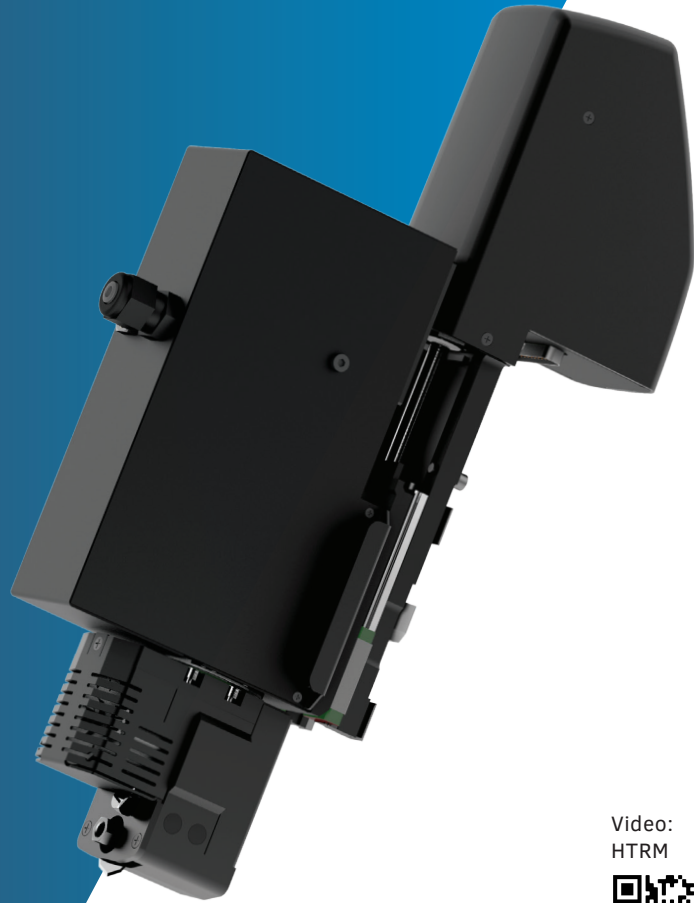


# ROTATIONS-MODUL

Das Rotationsmodul mit hohem Drehmoment auf der Summa F Serie wird durch einen Elektromotor angetrieben und ist in der Lage alle Arten von Textilien zu bearbeiten. Dank der zusätzlichen Rotationskraft kann der HTRM auch härtere und dickere Substrate wie Bannermaterial schneiden.

### Ideal zum Verarbeiten von:

- Unbeschichtetes gewebtes Polyester
- Beschichtetes gewebtes Polyester
- Lamierte Stoffe
- Segeltuch
- Vlies
- Filz
- Verpackungsschaumstoff
- Synthetische Textilien
- Technische Textilien



Video:  
HTRM



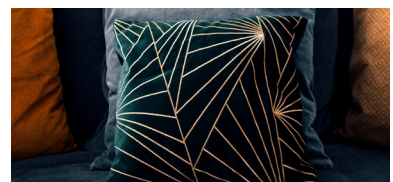
Bringen Sie die Produktion Ihrer Textilanwendungen mit dem Rotationsmodul mit hohem Drehmoment auf die nächste Stufe.

Im Allgemeinen hat der Vakuumentisch des Flachbett-Schneideplotters der F Serie weniger Halt auf Textilien. Mit dem Rotationsmodul mit hohem Drehmoment bleibt das Material jedoch dank der minimalen horizontalen Kraft, die es erzeugt, an Ort und Stelle. Folglich kann auch extrem poröses Material mit dem HTRM leicht verarbeitet werden.

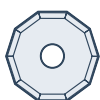


### Stärkste Merkmale

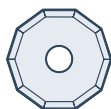
- Rotationsmesser reduziert den Materialwiderstand
- Motorgetriebene Klinge für zuverlässiges Schneiden
- Saubere, präzise Schnitte aller Textiltypen



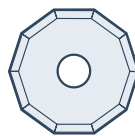
### Rotationsmesser



500 - 9860  
Rotationsmesser D25  
Max Schnittbreite - 1.5 mm



500 - 9861  
Rotationsmesser D28  
Max Schnittbreite - 3 mm



500 - 9862  
Rotationsmesser D32  
Max Schnittbreite - 5 mm

# STANDARD FRÄSMODUL

Das Standard-Fräsmodul ist in zwei Leistungsstufen erhältlich und kann die meisten festen Platten in der Grafik- und Werbungsindustrie verarbeiten. Hartschaumplatten aus PVC, Acryl und aluminiumbeschichtetem Schaumstoff sowie andere Materialien wie Holz und MDF.

## Leistungsstufen:

- 1400W

## Ideal zum Verarbeiten von:

- Erweiterte PVC-Platte
- Wellpappe aus PP
- Polycarbonate
- MDF
- Plexi
- ACP/ACM
- Schaumstoffplatten mit Aluminium und Kunststoff



Wenn Sie Ihr Geschäft ausbauen möchten, müssen Sie bereit sein, jeden Schneidjob anzunehmen. Dazu brauchen Sie ein System, das jederzeit eine Vielzahl von Schneidjobs bewältigen kann. Mit dem Standard Fräsmodul erweitern Sie Ihre Schneidlösungen erheblich. Die Leistung der 1400W Fräsmoduls erlaubt es, Materialien mehr als 30% schneller zu bearbeiten als eine 1000W Fräsmoduls.



## Stärkste Merkmale

- Erlaubt Fräsen, Gravieren und Polieren
- Verarbeitung unterschiedlichster Materialien
- Effizientes Absaugsystem für saubere Arbeitsumgebung (optionales Staubsauger-Kit)
- Hervorragende Kantenbearbeitung
- Verfügbarkeit verschiedener Fräser



## Fräser

500-9850 - Fräser D3/3 L38/11 1Fl UC



500-9852 - Fräser D4/4 L50/12 1Fl UC



500-9863 - Fräser D6/10 L50 90° B 2FL



500-9864 - Fräser D6/6 L50/22 2FL UC/DC



Gehen Sie zu: Summa Fräserübersicht



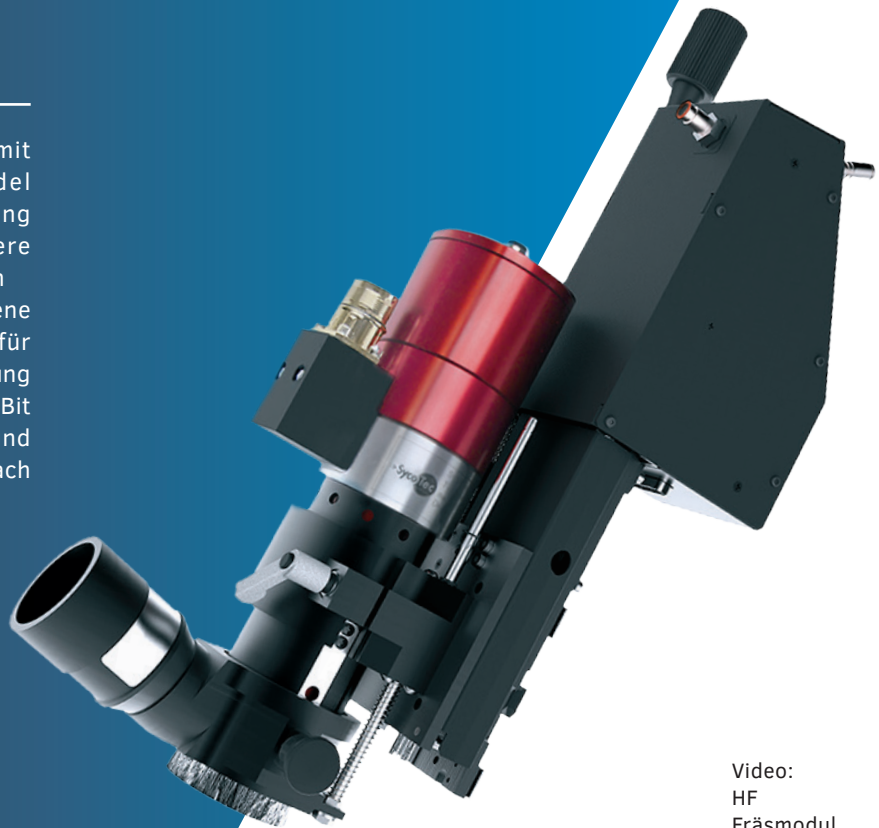


# HF FRÄSMODUL

Das HF Fräsmodul ist mit einer Hochfrequenzspindel und einer höheren Leistung ausgestattet, die höhere Verarbeitungsgeschwindigkeiten ermöglichen. Die ausgeglichene Hochfrequenzspindel sorgt für eine wesentlich glattere Veredelung von starren Substraten. Das Bit ist pneumatisch gesteuert und kann manuell schnell und einfach ausgetauscht werden.

## Ideal zum Verarbeiten von:

- Erweiterte PVC-Platte
- Wellpappe aus PP
- Polycarbonate
- MDF
- Sperrholz
- Natürliches Hartholz
- Plexi
- ACP/ACM
- Schaumstoffplatten mit Aluminium
- Schaumstoffplatten mit Kunststoff



Video:  
HF  
Fräsmodul



Insbesondere für Umgebungen mit hoher Produktion wird sich das Hochfrequenz Fräsmodul bewähren. Wenn Sie also regelmäßig zähe, starre Materialtypen verarbeiten und möchten, daß die Arbeit schnell und effizient erledigt wird, ist das HF Fräsmodul Ihre erste Wahl. Erzielen Sie mit der Hochfrequenzspindel außergewöhnliche Leistung und Produktivität und liefern Sie qualitativ hochwertige Produkte mit einwandfreier Kantenbearbeitung.

## Stärkste Merkmale

- Maximiert die Produktivität
- Höhere Verarbeitungsgeschwindigkeiten
- Robuste, zuverlässige Konstruktion
- Tadellose Kantenveredelung
- Effizientes Absaugsystem für saubere Arbeitsumgebung (optionales Staubsauger-Kit)
- Verfügbarkeit verschiedenerer Fräser



## Fräser



500-9854 - HF Fräser D6/3 L50/06 MP 1FI UC



500-9856 - HF Fräser D6/4 L50/12 MP 1FI UC



500-9859 - HF Fräser D6/6 L50/14 POLISHING



500-9857 - HF Fräser D6/6 L50/12 MP 1FI UC BAL



500-9858 - HF Fräser D6/6 L58/22 MP 1FI UC BAL

Gehen Sie zu: Summa Fräserübersicht







# MATERIALHANDHABUNG & ARBEITSABLÄUFE

Die Flachbett-Schneideplotter der Summa F Serie bieten viele intelligente und effiziente Funktionen für die Materialhandhabung, um Ihren Schneidarbeitsablauf zu optimieren und zukunftssicher zu machen. Einige von ihnen sind integriert, andere können jederzeit nachgerüstet werden.

Bringen Sie den Betrieb Ihrer F Serie auf ein höheres Niveau mit einer weiteren Reihe von Add-Ons und Optionen für die Materialhandhabung, um ultimative Produktionseffizienz zu erzielen, Eingriffe des Bedieners zu reduzieren und die Benutzerfreundlichkeit insgesamt zu verbessern.



## Höhere Produktivität durch effiziente Materialhandhabung

Die Flachbett-Schneideplotter der F Serie sind mit einer Reihe von Funktionen für die Materialhandhabung ausgestattet, die standardmäßig in jedem Modell enthalten sind. Außerdem ist eine Reihe modellspezifischer Add-Ons für die Materialhandhabung verfügbar, um den Bedienerkomfort und die Produktivität weiter zu verbessern. Eine detaillierte Übersicht über die spezifischen Materialhandhabungsmöglichkeiten pro Modell finden Sie in den Produktblättern.

### 1. Conveyor System

Dieses Conveyor System ermöglicht das Schneiden, Rillen und Annotieren von großen Längen aus (flexiblem) Material zu Großserien. Das Conveyor System transportiert geschnittene Teile automatisch vom Schneidbereich weg. Dies ermöglicht die Produktion von Aufträgen, die länger sind als der tatsächliche Arbeitsbereich des Flachbett-Schneideplotters.

### 2. Mediaklammern

Pneumatisch angetriebene Mediaklammern halten das Material nach unten während es nach vorne gezieht wird, um kontinuierlich in Platten oder mehreren Jobs zu arbeiten.

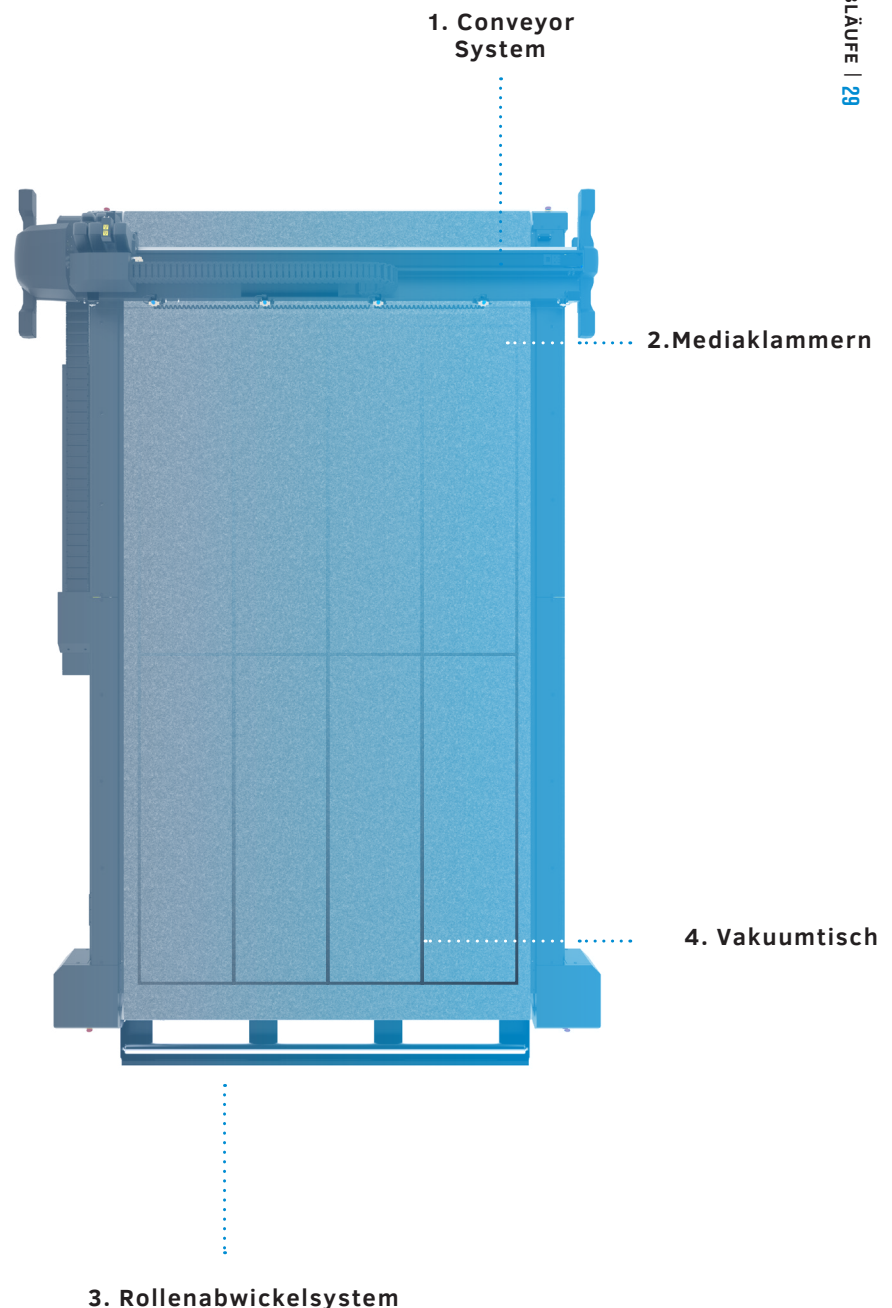
### 3. Rollenabwickelsystem

In Kombination mit dem Conveyor System und den Mediaklammern eignet sich das Roll-Up System hervorragend für die Bearbeitung von Rollenmaterial auf allen Summa Flachbettanlagen.

### 4. Vakuumtisch

Der Vakuumtisch erzeugt eine Niederhaltekraft, um das Material während des Schneidvorgangs an Ort und Stelle zu halten, während der Wahlschalter das Vakuum automatisch an den Arbeitsbereich anpasst.

Der Vakuumtisch kann mit Zonen eingerichtet werden, die ein- oder ausgeschaltet werden können, wenn Sie kleinere Aufträge bearbeiten möchten.



## Ein Arbeitsablauf für jedermanns Bedürfnisse

Mit den Flachbett-Schneideplottern der F Serie können Sie den Schneidarbeitsablauf an Ihre spezifischen Geschäftsanforderungen anpassen. Die verschiedenen verfügbaren Arbeitsabläufe tragen zur Benutzerfreundlichkeit des Geräts bei, minimieren Eingriffe des Bediener und erhöhen den Ertrag erheblich. Die folgenden Arbeitsabläufe sind standardmäßig in allen Modellen der F Serie enthalten, sofern nicht anders angegeben.



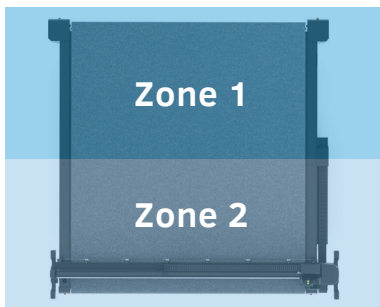
### Operator Zone

Mit dieser neuen Funktion kann der Arbeitsbereich der F Serie in zwei separate Zonen unterteilt werden: eine Nur-Schnitt-Zone und eine Bedienerzone. Das mitgelieferte Conveyor System stellt sicher, daß sämtliches Schnittmaterial, daß in der Schnittzone verarbeitet wird, automatisch zur Bedienerzone transportiert wird. Da sich der Schneidekopf nicht weiter als die Schnittzone bewegt, kann der Bediener das bearbeitete Material sicher an der Vorderseite der Maschine (der Bedienerzone) betrachten.



### Poster Trim

Die Funktionalität, Poster Trim, sorgt dafür, daß Poster geschnitten werden können, ohne daß Dateninformationen zum Schneiden benötigt werden. Das integrierte Kamerasystem der F Serie erkennt die schwarze Kanten von gedruckten Bildern automatisch und beginnt sofort ohne Bedieneingriff zu schneiden. Die Poster-Trim-Funktionalität ist der ideale Weg, um die Benutzerfreundlichkeit in Ihrem Arbeitsbereich zu verbessern und sicherzustellen, daß Ihre Poster schnell und präzise mit einem Minimum an manuellen Aktionen geschnitten werden.



### Tandem Modus für F1432, F1832, F3232

Durch abwechselndes Verwenden der vorderen und hinteren Zonen führt diese Funktion zu einer signifikanten Produktionssteigerung. Im Tandem Modus kann der aktive Arbeitsbereich auf dem Flachbett in vordere und hintere Verarbeitungsbereiche unterteilt werden, sodaß der Benutzer Material an einem Ende des Flachbetts laden und entladen kann, während er Material am anderen Ende des Flachbetts schneidet. Dadurch werden Leerlaufzeiten während des Schneidens vermieden, was den gesamten Arbeitsablauf erheblich verbessert.



### Twin Workflow

Um die Produktivität und Flexibilität Ihren Arbeitsablauf zu maximieren, können Sie den Twin Workflow verwenden. Der Twin Workflow kombiniert die Stärke eines Summa Rollenschneideplotters mit einem Flachbett-Schneideplotter der F Serie. Der Twin™ Arbeitsablauf ermöglicht die Bearbeitung eines Auftrags, der mit einem Summa Schneideplotter (Kiss-Cut/Anschneiden) anfangen wurde und beendet den Job auf einem F1612-Flachbett-Schneideplotter (Durchschneiden).



Der Twin Workflow wurde für Benutzer entwickelt, die die Nutzung ihrer Geräte auf effizienteste Weise optimieren möchten. Durch die Verwendung eines dieser Arbeitsabläufe werden Produktivität und Leistung auf ein höheres Niveau gebracht. Die reibungslose Integration der Schneideplotter in bestehende Arbeitsabläufe trägt weiter zur Produktivität, Leistung und Rentabilität des Kunden bei!

Videos:

Operator Zone



Poster Trim



Tandem Modus



Twin Workflow

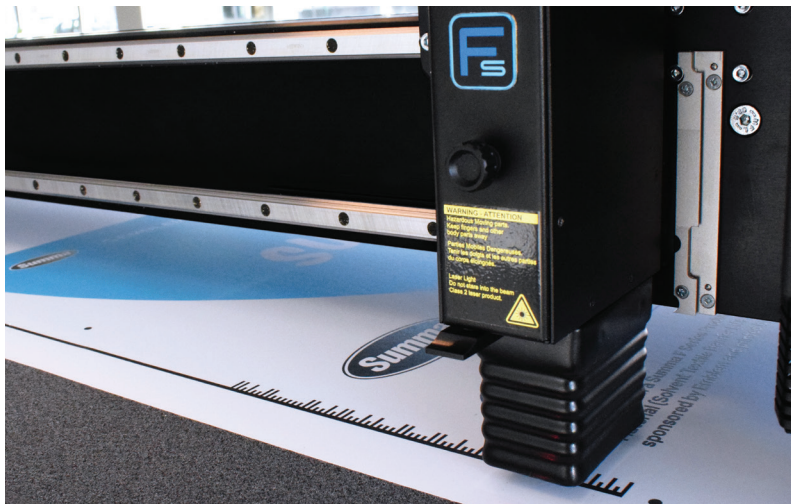


## Barcode-Workflow

Bestimmte RIP-Software (Raster Image Processing) bietet die Möglichkeit, einen Barcode mit OPOS-Zeichen zu drucken. Dieser Barcode kann verwendet werden, um den Auftrag zu identifizieren und automatisch die erforderlichen Schnittdaten vom Computer abzurufen. Summa bietet zwei Möglichkeiten zum Scannen eines Jobs.

### Mit der Summa F Serie integrierter Kamera

Mit dem optionalen Barcode-Setup dieser F Serie erfolgt das Scannen des Auftrags automatisch und kontinuierlich mit der eingebauten Kamera. Der Bediener muß den Auftrag nicht mehr selbst lokalisieren. Der Auftrag wird automatisch in GoProduce geöffnet und sofort verarbeitet. Der größte Vorteil des revolutionären Kamerasystems von Summa besteht darin, daß die Kamera ohne Eingreifen des Bedieners nach dem nächsten Auftrag sucht.



Barcode-Workflow mit Summa eingebauter Kamera

### Mit dem Handscanner

Ein weiteres Mittel, um den Arbeitsablauf des Bedieners Flexibilität zu bieten, ist das manuelle Scannen des Auftrags mit einem Handscanner. Auf diese Weise kann der Bediener problemlos zwischen Aufträgen und Materialien wechseln. Mehrere unterschiedliche Aufträge können problemlos hintereinander verarbeitet werden. Diese Funktion ist in die GoProduce-Software eingebettet. Der Handscanner selbst ist jedoch nicht im Lieferumfang enthalten und muß separat erworben werden.

### Aktivierung

Der Barcode-Arbeitsablauf ist im GoProduce Pro Pack enthalten software.

Video:  
Barcode-Workflow



Barcode-Workflow mit Handscanner

## F-Performance

Der F-Performance-Modus sorgt für eine Steigerung der Leistung der F Serie um bis zu 40%. Zu den Vorteilen gehören schnellere Auf-, Ab- und Drehbewegungen des Schneidkopfes, die beim Einsatz des Kiss-Cut-Werkzeugs besonders bemerkenswert sind. Das Material wird mit diesem Modus auch wesentlich schneller zugeführt. Damit wird die Arbeit praktisch doppelt so schnell erledigt, ohne daß dabei ein Zentimeter an Qualität eingebüßt wird. Der F-Performance Modus ist auf neuen Maschinen kostenlos über [www.Summa.com/f-performance](http://www.Summa.com/f-performance) verfügbar und als kostenpflichtiger Freischaltcode für ältere Modelle der F Serie, die vor 2018 gebaut wurden.

Video: F-Performance



“Die Verwendung des F-Performance-Modus beim F1612 hat unsere Produktionsgeschwindigkeit erheblich verbessert. Die Zuwächse bei Vorschubgeschwindigkeit und Werkzeugbewegung summieren sich zu einer zusätzlichen Produktivität von rund 30% bei diesem speziellen Projekt.”

/ Freestyle Design über F-Performance

## Workflow-Kompatibilität

Die Workflow-Kompatibilität der Summa GoProduce-Software gewährleistet eine nahtlose Anpassung an vorhandene Workflows. Die Software bietet einen flexiblen Datenimport und wird von den folgenden RIP-Herstellern unterstützt:

### RIP Hersteller:

Agfa Asanti  
 Cadlink RIP  
 Caldera RIP  
 ColorGATE RIP  
 ErgoSoft PosterPrint  
 ErgoSoft TexPrint  
 GMG Production Suite  
 ONYX RIP  
 Wasatch RIP  
 SAI- FLEXI

### Verpackung Software

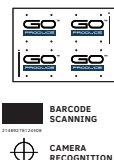
**Kompatibilität:**  
 Arden  
 Picador

### 1. Vorbereitung



RIP

### 2. Drucken & Einrichtung



### 3. Veredelung

F SERIES™

### Zeugnis | TrafficSupply

“MIT DEM F1612, IST DER ARBEIT SOFORT ERLEDIGT.”

**Betrieb:** TrafficSupply

**Kerngeschäft:** Verkehrsschilder

**Herausforderung:** Mit der Nachfrage Schritt halten

**Lösung:** Summa F1612

**Die Geschichte |** Ein typischer F1612 Arbeitsablauf beginnt mit der gleichzeitigen Einrichtung der Druck- und Schnittdatei. Sobald der Druck- und Laminierungsteil fertig ist, wird die Rolle mit reflektierender Folie auf das Aufrollsystem gelegt. Dann vom Conveyor System auf die Flachbett-Oberfläche F1612 zugeführt.

Anschließend liest die Maschine den auf dem Design aufgedruckten Barcode und beginnt mit der Verarbeitung der richtigen Datei. Durch das Scannen der Passamarken weiß der Schneideplotter genau, wie die Rolle auf dem Tisch positioniert ist - gleicht dies bei Bedarf aus - und beginnt zu schneiden. Schnell und effizient.



“Wenn wir den F1612 nicht gekauft hätten, hätten wir sicherlich mehr Personal beschäftigen müssen. Mit dem F1612 ist die Arbeit jetzt sofort erledigt. Genau, schnell und unkompliziert.”

/ TrafficSupply über den F1612



## Materialhandhabung Add-ons für den F1612



### Auffangwanne

Die Auffangwanne ist eine praktische Option, um die ausgeschnittenen Teile und/oder das Abfallmaterial zu erfassen, und so den Arbeitsbereich sauber zu halten. Der F1612 kann automatisch mehrere Meter Material verarbeiten während die Auffangwanne die ausgeschnittene Teile und/ oder Abfallmaterial aufnimmt.



### Cutterverlängerung

Die robusten, faltbaren Cutterverlängerungen können vor und hinter dem F1612 platziert werden und auf die richtige Höhe eingestellt werden. Plattenmaterial, welches länger ist als der einzelne Arbeitsbereich des F1612, kann auf diese Weise mit Hilfe des Conveyor-Systems, bearbeitet werden. Mit den Cutterverlängerungen können Sie auch die Funktion 'Kontinuierlicher Bogenvorschub' (Continuous Sheet Feed) verwenden. Dies ermöglicht dem Benutzer das Laden und Entladen von Material während des Schneidens. Dadurch werden Leerzeiten während der Materialverarbeitung vermieden, was den Gesamtarbeitsablauf erheblich verbessert.



### Roll-Up System

Beim Kiss-Cutting erlaubt das Roll-Up System das Material zurück auf einer Rolle zu wickeln, nachdem es geschnitten wurde. So kann der F1612 unbeaufsichtigt arbeiten und werden den Job und Arbeitsboden saubergehalten. Beim Durchschneiden kann, in Kombination mit der Auffangwanne oder einer Cutterverlängerung, einen Arbeitsablauf eingerichtet werden, wo das Roll-Up System sich um die Abfallmatrix kümmert, während der Bediener das ausgeschnittene Material sammelt.



### Förderbandverlängerung

Dank der Förderbandverlängerung ermöglicht der F1612 Schnittkonstruktionen, die viel größer sind als die tatsächliche Schnittfläche. Wenn der erste Teil des Auftrags abgeschlossen ist, bewegt das Conveyor System das geschnittene Material an die verlängerte Vorderseite, wo es einfach und sicher entfernt werden kann, während die Maschine das nächste Teil schneidet. Dadurch werden Ausfallzeiten erheblich minimiert.  
*Hinweis: Alle vorhandenen F1612-Einheiten im Feld können mit dieser Option aktualisiert werden.*

Videos:

Kontinuierlicher  
Bogenvorschub



Förderband-  
verlängerung



Hochleistungs-  
Rollunter-  
stützung



## Materialhandhabung Add-on für F1832, F3220, F3232



### Hochleistungs-Rollunterstützung (HD RS)

Die Hochleistungs-Rollenunterstützung kann für unsere großformatigen Flachbettgrößen verwendet werden, um einen geraden und mühelosen Vorschub schwerer Druckrollen vor dem Schneiden des Materials zu ermöglichen. Insbesondere für die Verarbeitung von schwerem Bannermaterial, nicht dehnbaren breiten Textilrollen und leicht dehnbaren Materialien wird sich der HD RS - Heavy-Duty Roll Support - bewähren. Es ermöglicht sogar die problemlose Verarbeitung von Rollen bis zu 200 kg.



# SUMMA EIGENENTWICKELTE SOFTWARE

Die Summa GoSuite-Softwareplattform wurde intern entwickelt, damit Benutzer ihren Druck- und Schnitarbeitsablauf optimal nutzen können. Mit der Summa-Software können Bediener, Designer und Geschäftsinhaber komplexe und volumenstarke Aufträge problemlos und flexibel verarbeiten und analysieren.

Verlassen Sie sich auf leistungsstarke Software, um die Nutzung Ihrer Summa-Schneidausrüstung zu maximieren.



## Summa GoProduce™

Die Summa GoSuite-Software-Plattform wurde entwickelt, um Benutzern die bestmögliche Nutzung ihres Druck- und Schnitt-Arbeitsabläufe zu ermöglichen. Mit der Summa-Software können Bediener, Designer und Unternehmenseigner komplexe und hochvolumige Aufträge mit großer Flexibilität problemlos verarbeiten und analysieren. Die GoSuite-Plattform ist für die Zukunft gerüstet. Sie bringt Benutzerfreundlichkeit und Flexibilität auf ein ganz neues Niveau und bietet eine Reihe fortschrittlicher Funktionen.



- Moderne Schnittstelle
- Verbesserte Navigation
- Schnell und intuitiv
- Standard enthalten
- Pro Pack verfügbar
- 30-Tage-Testversion verfügbar

### Hauptmerkmale (standard enthalten)

#### Materialmanager

Die Materialdatenbank enthält eine breite Palette von Materialtypen, deren Einstellungen an Ihre spezifischen Anforderungen angepasst werden können. Durch Methoden müssen Sie nur das Material auswählen, das Sie verarbeiten möchten. Anschließend wählt der Materialmanager automatisch das richtige Werkzeug und seine Einstellungen für den Schneidauftrag aus.

#### Überschnitt Kompensation

Diese GoProduce Funktionalität vermeidet oder minimiert Überschnitte in den Ecken.

#### Sortierung

Die Reihenfolge, in der Objekte

behandelt werden, ist wichtig, um die Ausgabezeit zu minimieren. GoProduce kann den Beginn und das Ende eines Vektors sowie die Reihenfolge der Verarbeitung bestimmen. Ziel ist es, den Bearbeitungsweg zu verkürzen. Die grundlegende Sortierung erfolgt durch GoProduce selbst.

#### Fräsen

Mit der interaktiven Fräsfunktion wird jede Änderung des Werkzeugdurchmessers und der Rotation sofort durchgeführt und auf der Arbeitsfläche gezeigt. Die Fräsverarbeitung kann in mehreren Tiefen erfolgen. Alle Fräsbahnen werden automatisch erstellt und angezeigt - der Werkzeugdurchmesser wird berücksichtigt.

#### Kameraerkennung

Der Erkennungsprozess, die Lokalisierung der Passmarken und der Prozess selbst kann im Kamera-Vorschaufenster gefolgt werden. Alle Arten von Markierungen, die in der täglichen Praxis auftreten, sind mit GoProduce handhabbar - egal ob es um Film, Textilien, Karton,...geht.

#### VON DER RÜCKSEITE SCHNEIDEN VERBESSERT

Das Schneiden von der Rückseite ist besonders nützlich, wenn Kartons geschnitten werden, um den Druck nicht zu beschädigen und um sicherzustellen, daß sich der Druck außen befindet.

### GoProduce™ Pro Pack

Das optionale GoProduce Pro Pack bietet Ihnen erweiterte Funktionen wie Barcode-Funktionen, Hot-Folder-Unterstützung, Twin Workflow und Importmöglichkeiten für Plotdateien. Ähnlich wie bei der Standard-GoProduce-Software wird auch das Pro Pack schrittweise um neue Funktionen erweitert.

### Wie man anfängt

Wählen Sie die gewünschten Funktionen aus und entdecken Sie die Software mit einer kostenlosen 30-Tage-Testversion über <https://www.summa.com/solutions/goproduce-software>.

#### Wissensdatenbank:

Häufig gestellte Fragen wurden von Summa-Experten in einer Wissensdatenbank gebündelt und beantwortet. Allmählich werden wir die Datenbank um weitere Tutorials, servicebezogene Themen und nützliche Tipps und Tricks erweitern. Gehen Sie zu: [www.summa.com/faq](http://www.summa.com/faq).

Website:  
30-Tage-  
Testversion



FAQ



Videos:  
Von der  
rückseite  
schneiden



GoProduce  
Anleitungen



## GoProduce™ Pro Pack

Das optionale GoProduce Pro Pack bietet Ihnen erweiterte Funktionen wie Barcode-Funktionen, Hot-Folder Unterstützung und Importmöglichkeiten für Schnittdateien. Ähnlich wie bei der Standard-GoProduce-Software wird auch das Pro Pack schrittweise um neue Funktionen erweitert.

### Hot Folder Unterstützung

GoProduce konnte bisher schon Aufträge durch Dateiauswahl mittels Handscanner oder OPOS-Barcode importieren. Mit der Hot Folder-Funktionalität in GoProduce 2.0 können Dateien, die in einem Ordner abgelegt werden, nun automatisch in GoProduce geöffnet werden.

### Twin X - Import von Schnittdateien

Mit Twin X kann GoProduce Schnittdateien lesen, die für Summa-Rollenschneideplotter vorbereitet wurden. Auf diese Weise kann der Twin-Workflow, der bisher nur auf OPOS-CAM-Rollenschneideplottern verfügbar war, nun auch auf allen Summa-Rollenschneideplottern verwendet werden, die mit einem OPOS X-Sensor ausgestattet sind.

### Barcode Funktionalität

Die frühere GoProduce-Barcode-Option ist nicht mehr verfügbar und wird nun in das Pro Pack umgewandelt.

GoProduce 3.0	GoProduce 3.0 Pro Pack
<b>Standard verfügbar auf <a href="http://www.Summa.com">www.Summa.com</a></b>	<b>Einmaliger Kauf der Pro-Version (395-995)</b>
<ul style="list-style-type: none"> <li>• Benutzerdefinierte Konfiguration von Aktionssätzen</li> <li>• Registrierung quadratischer / runder Passamarken</li> <li>• Material Manager</li> <li>• Auftragsprotokollfunktion</li> <li>• Cut-off-Funktion zwischen Aufträgen</li> <li>• Werkzeug-Prioritätswahlschalter</li> <li>• Fernsteuerung</li> <li>• Weedbox-Funktionalität</li> <li>• Rückseitiges Schneiden mit Kantenerkennung</li> </ul>	<ul style="list-style-type: none"> <li>• Benutzerdefinierte Konfiguration von Aktionssätzen</li> <li>• Registrierung quadratischer / runder Passamarken</li> <li>• Material Manager</li> <li>• Auftragsprotokollfunktion</li> <li>• Cut-off-Funktion zwischen Aufträgen</li> <li>• Werkzeug-Prioritätswahlschalter</li> <li>• Fernsteuerung</li> <li>• Weedbox-Funktionalität</li> <li>• Rückseitiges Schneiden mit Kantenerkennung</li> <li>• Barcode-Funktionalität</li> <li>• Hot Folder Unterstützung</li> <li>• Twin X - Import von Schnittdateien</li> </ul>



## PLM Packlib für Summa

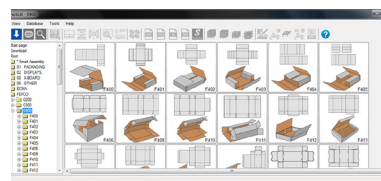
Das PLM Packlib\* für Summa ist eine Bibliothek von skalierbaren standard Verpackungsmodellen. Die beliebtesten Verpackungsstandards, FEFCO (Wellpappe) und ECMA (Faltschachtel) sind einbegriffen.

Box- / Designabmessungen und Materialstärke sind parametrisch. Also, mit wenigen Klicks werden die richtige Schneide und Falz-Linien erzeugt. Diese Linien können zu einer geschichteten Illustrator-Datei exportiert werden, bereit um Grafiken zu setzen. Diese 'Summa Version hat auch die Option um eine OXF Datei zu generieren, welche sofort fertig zum Gebrauch von GoProduce ist.

Sie können PLM Packlib für Summa über [www.summa.com](http://www.summa.com) herunterladen. Wenn Sie zusätzliche Verpackungsfunktionen nutzen möchten oder Unterstützung benötigen, wenden Sie sich über [support@treedim.com](mailto:support@treedim.com) an TreeDim.

### Hauptmerkmale

- Idealer Einstieg in die Verpackungsindustrie
- Einfache Standardverpackungsdesigns



\*Das PLM Packlib ist ein Programm von TreeDim, vor allem bekannt durch die CAD/Verpackung Software 'Picador'.

Gehen Sie zu: PLM Packlib Information



Gehen Sie zu [www.summa.com/faq/how-to-use-the-packlib-library](http://www.summa.com/faq/how-to-use-the-packlib-library) für weitere Informationen

## Axis Control™

Mit der Axis Control Software haben Sie die volle Kontrolle über den Schneidetisch von Summa. Das optimierte Design des Touchscreens macht Axis Control zur optimalen Schnittstelle für den Maschinenbediener.

Mit der optionalen Funksteuerung kann sich der Bediener frei bewegen, während er die Grundeinstellungen ändert.

### Hauptmerkmale

- Maschinenbedienungssoftware
- Einfache Kalibrierung von Werkzeugen
- Optimierung Vakuumzone



\*Summa Axis Control ist standardmäßig bei jedem Flachbettkauf enthalten

## Produktregistrierung

Summa empfiehlt Benutzern, ihre Produkte online zu registrieren. Bei der Registrierung Ihrer Summa-Produkte können Sie verschiedene Funktionen wie F-Performance, Barcode usw. aktivieren. Im Anmeldeformular können Sie auch das Kontrollkästchen aktivieren, wenn Sie unseren monatlichen Newsletter erhalten möchten. Auf diese Weise bleiben Sie über die neuesten Produkte und Funktionen von Summa auf dem Laufenden, die Ihre Schneidausrüstung ergänzen könnten. Alle Summa-Produkte können über die Summa-Webseite registriert werden.

## Inspirierende Kundengeschichten

Kundengeschichten erfassen eine breite Palette von Endbenutzererlebnissen. Erfahrungen sammeln sie durch den täglichen Betrieb unserer Summa-Schneidausrüstung, Woche für Woche, Jahr für Jahr. Diese Geschichten helfen Ihnen dabei, die vielen Gründe besser zu verstehen, warum ein Summa-Produkt möglicherweise genau der Gamechanger ist, nach dem Sie gesucht haben, um Ihren Schneidworkflow auf das höchstmögliche Niveau zu bringen. Kundengeschichten gehen über Produktbroschüren, Kataloge und andere Präsentationen hinaus. Diese realen Ansichten und Meinungen von Fachleuten sind die tatsächliche Darstellung der Vorteile eines Produkts, wie sie in einem echten Produktionsbereich gezeigt werden. Lesen Sie also unseren Blog, der mit inspirierenden Kundengeschichten gefüllt ist, um mit unseren Summa-Geräten innovative und auffällige Anwendungen zu erstellen, die Ihren Schneidanforderungen gerecht werden!

Gehen Sie zu:

Produktregistrierung



Summa Blog



### Zeugnis | CD Design

“DER F1612 BIETET EINFACH DIE PERFEKTE LÖSUNG, UM DEN AUFTRAG ABZUSCHLIESSEN”

**Betrieb:** CD Design Glasfolie  
**Kerngeschäft:** Fensterfolien  
**Herausforderung:** Präzises & schnelles Schneiden  
**Lösung:** Summa F1612 & F1832

**Die Geschichte |** Vor der Ankunft ihres ersten Summa-Flachbett-Schneideplotters wurde alles manuell oder mit einem Summa D160-Rollenschneider bei CD Design geschnitten. Der Markt für Fensterfolien wuchs jedoch ständig und die Substrate waren oft zu dick, um mit einem Rollschneider geschnitten zu werden. Der Kauf ihres ersten Flachbett-Schneideplotters wurde daher sehr bald unverzichtbar. Mittlerweile sind sowohl ein F1612- als auch ein F1832-Gerät in Betrieb - einer in jeder Einrichtung von CD Design.



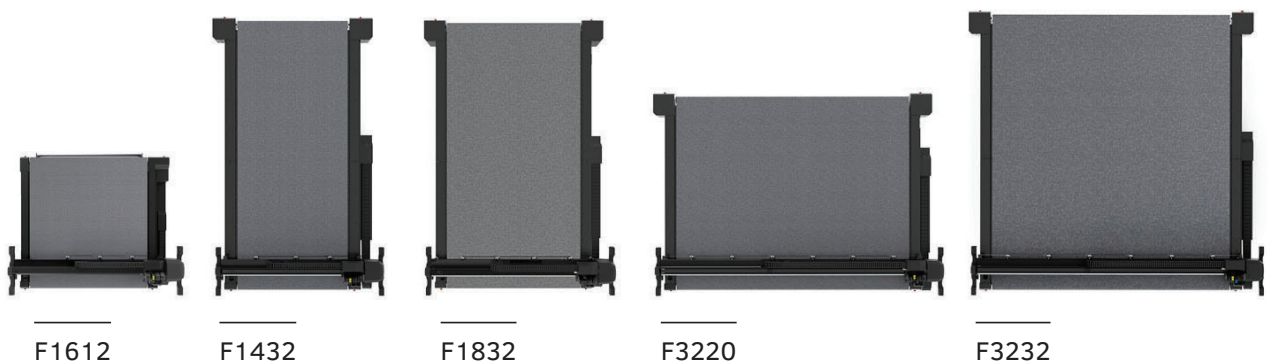
“Sie sind wirklich eine der besten Investitionen, die jemals getätigt wurden. Sie haben uns geholfen, unseren Arbeitsablauf zu automatisieren und die Produktivität erheblich zu steigern. Darüber hinaus ermöglichten die Schneideplotter unseren Mitarbeitern, viel effizienter zu arbeiten und deutlich mehr Aufträge pro Tag zu erledigen. In der Folge ist unsere Kundendatenbank gewachsen, sodaß wir dank dieser beiden wunderbaren Geräten ehrlich sagen können, daß der Himmel die Grenze ist.”

/ CD Design Glasfolie über Investieren in einem F1612 & F1832



# TECHNISCHE SPEZIFIKATIONEN

Modell	F1612	F1432	F1832
<b>Größe</b>	247 x 220 x 110 cm	230 x 422 x 122 cm	279 x 422 x 122 cm
<b>Mediagröße</b>	Bis zu 165 cm	Bis zu 134 cm	Bis zu 190 cm
<b>Schneidbereich</b>	160 x 120 cm	129 x 305 cm	184 x 320 cm
<b>Vakuum</b>	1.3 kW (50Hz) / 1.75 kW (60Hz)	2.2 kW (50Hz) / 2.55 kW (60Hz)	2 x 2.2 kW (50Hz) / 2 x 2.55 kW (60Hz)
<b>Vakuumzonen</b>	4 Zonen (4 Spalten)	6 Zonen (2 Reihen x 3 Spalten)	8 Zonen (2 Reihen x 4 Spalten)
<b>Anforderungen</b>	Standard: 3 x 400V + N, 50Hz, max 20A Oder: 3 x 208V + N, 60Hz, max 30A Oder: 3 x 230V, 50Hz, max 20A	Standard: 3 x 400V + N, 50Hz, max 30A Oder: 3 x 208V + N, 60Hz, max 30A Oder: 3 x 230V, 50Hz, max 30A	Standard: 3 x 400V + N, 50Hz, max 30A Oder: 3 x 208V + N, 60Hz, max 30A Oder: 3 x 230V, 50Hz, max 30A
Modell	F3220	F3232	Standard Lösungen enth.
<b>Größe</b>	422 x 313 x 122 cm	422 x 422 x 122 cm	<ul style="list-style-type: none"> <li>• F Serie Flachbett-Schneideplottersystem</li> <li>• Conveyor System</li> <li>• Pneumatische Mediaklammern</li> <li>• Rollenabwickelsystem</li> <li>• Camera System</li> <li>• Axis Control Software</li> <li>• Schnleppmessermodul</li> <li>• ADC rechts</li> <li>• ADC links</li> <li>• GoProduce Software</li> <li>• Geschwindigkeit: bis zu 1000 mm/sek</li> <li>• Beschleunigung: bis zu 1G</li> </ul>
<b>Mediagröße</b>	Bis zu 332 cm	Bis zu 332 cm	
<b>Schneidbereich</b>	327 x 210 cm	327 x 320 cm	
<b>Vakuum</b>	4.0 kW (50Hz) / 4.6 kW (60Hz)	2 x 2.2 kW (50Hz) / 2 x 2.55 kW (60Hz)	
<b>Vakuumzonen</b>	7 zones (1 Reihe x 7 Spalten)	14 zones (2 Reihen x 7 Spalten)	
<b>Anforderungen</b>	Standard: 3 x 400V + N, 50Hz, max 30A Oder: 3 x 208V + N, 60Hz, max 30A Oder: 3 x 230V, 50Hz, max 30A	Standard: 3 x 400V + N, 50Hz, max 30A Oder: 3 x 208V + N, 60Hz, max 30A Oder: 3 x 230V, 50Hz, max 30A	



## BESTELNUMMERN

## Bestellnummern: Verbrauchsmaterial

## Schleppmessermodul

391-332	Schleppmesserhalter für 36° & 60°
9TL89-67041	Standard Schleppmesser - 36° (5x)
391-231	Schleppmesser - 60°
391-358	Schleppmesser - 55°
391-360	Schleppmesser - 36°
MP06BK	Faserstifte - Schwarz (4x)
395-430	Schreibstifte - Schwarz (5x)
395-431	Schreibstifte - Blau (5x)
395-434	Stifthalter

## Tangentialmodul - Messer

390-534	Standard Tangentialmesser - 36° (5x)
390-550	Sandstrahl Tangentialmesser - 60°
390-551	Doppelspitz Tangentialmesser - 36°
390-560	Tangentialmesser 45° Keil 40/25°
390-553	Messer Installierungswerkzeug
395-348	Kopfelement für 36°
500-9801	Single Edge Cutout Messer - 65°
500-9802	Double Edge Cutout Messer - 50°
500-9803	Double Edge Cutout Messer - 60°
500-9804	Double Edge Cutout Messer - 50° / Gratfrei (Burr- Free)
500-9807	Heavy-Duty Cutout Messer - 45° / 90°
500-9820	Wellpappe Messer →BALD VERFÜGBAR!
500-9825	V-Cut Messer - 0.9 mm (5x)
500-9826	V-Cut Messer - Hartmetall
500-3303	Gleitschuh einseitiges Messer
500-3315	Gleitschuh doppelseitiges Messer
500-9890	Perforierungsmesser 1x1 mm D1.1mm (12TPI)
500-9891	Perforierungsmesser 1.7x1.7 mm D1.1mm (8TPI)
500-9892	Perforierungsmesser 3x3 mm D4mm (4TPI)
500-9893	Perforierungsmesser 5x5 mm D4mm (3TPI)

## Electronisch Oszillierendes Werkzeug / EOT

500-3313	Messerführung für EOT
500-9800	EOT Messer L25 - 65°
500-9810	EOT Messer L25 - 65° - 80°
500-9811	EOT Messer L25 - 65° - 85°
500-9812	EOT Messer L28 - 65° - 85°
500-9813	EOT Messer L25 - 0° - 65°
500-9814	EOT Messer L38 - 45° - 86°
500-9815	EOT Messer L33 - 45° - 85°

## Pneumatisch Oszillierendes Werkzeug POT / POT-L

500-9830	POT Flachpunkt Messer L20 T0.63 (3x)
500-9831	POT Flachpunkt Messer L27 T0.63 (3x)
500-9832	POT Flachpunkt Messer L20 T1.5 (3x)
500-9833	POT Sägemesser L27 T1.0 (3x)
500-9834	POT Messer L20 T1.0 (3x)
500-9835	POT-L Messer L50 T1.0 (3x)

## Rotationsmodul mit hohem Drehmoment

500-9860	Rotationsmesser D25 (3x)
500-9861	Rotationsmesser D28 (3x)
500-9862	Rotationsmesser D32 (3x)

## Frässystem

500-9850	Fräser D3/3 L38/11 1FI UC (3x)
500-9852	Fräser D4/4 L50/12 1FI UC (3x)
500-9863	Fräser D6/10 L50 90° B 2FI (2x)
500-9864	Fräser D6/6 L50/22 2 FI UC/DC (2x)
500-9854	HF Fräser D6/3 L50/06 MP 1FI UC (3x)
500-9856	HF Fräser D6/4 L50/12 MP 1FI UC (3x)
500-9857	HF Fräser D6/6 L50/12 MP 1FI UC BAL (3x)
500-9858	HF Fräser D6/6 L58/22 MP 1FI UC BAL (3x)
500-9859	HF Fräser D6/6 L50/14 / POLIEREN (1x)
<b>Vollständige Fräserübersicht Summa:</b> <a href="http://www.Summa.com/pdf/summa-router-bits-overview">www.Summa.com/pdf/summa-router-bits-overview</a>	
500-0241	3 mm Spann für 1050 Kress
500-0242	4 mm Spann für 1050 Kress
500-0243	6 mm Spann für 1050 Kress
500-0244	8 mm Spann für 1050 Kress
500-9379	6 mm Spann für HF Fräsmodule

## Zubehör

500-9347	Staubsaugerbeutel für Hercules (5x)
500-9348	Filter für Hercules
500-9349	Kohlenstofffilter für Hercules
500-9332	Staubsaugerbeutel für 500-9331 (5x)
500-9202	Fernbedienung
1NC40-67034	Set mit 2 Mediaflanschen 3"

Bitte kontaktieren Sie Ihren Händler für die vollständige Liste









# F SERIE™

---



## Professionelle Flachbett-Schneideplotter

Summa nv  
Rochesterlaan 6  
8470 Gistel  
Belgien

[www.summa.com](http://www.summa.com)

Summa America  
8517 W. Washington Street  
Suite 101  
Indianapolis, IN 46231  
Vereinigte Staaten

**Folgen Sie uns auf LinkedIn | Facebook | Twitter | YouTube | #SummaFinish**

Copyright 2024© Summa nv. Alle in dieser Broschüre enthaltenen Abbildungen und technischen Daten sind zum Zeitpunkt der Veröffentlichung korrekt. Summa nv behält sich das Recht vor, Änderungen jederzeit und ohne vorherige Ankündigung vorzunehmen. RevDE24.09 / Alle Rechte vorbehalten

